



СОЮЗ РЕАБИЛИТОЛогов
РОССИИ



Научно-практическая конференция

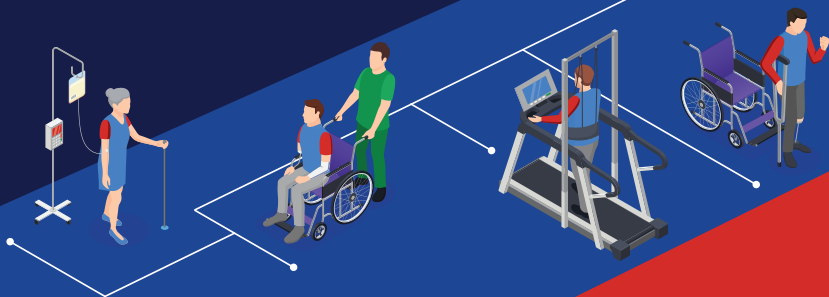
КЛИНИКА НЕВРОЛОГИЧЕСКОГО ПАЦИЕНТА

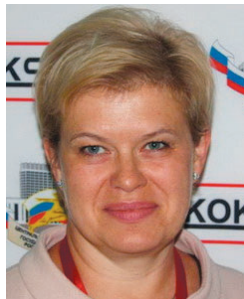
для специалистов Ставропольского края
и Северо-Кавказского федерального округа

20–21 июня 2024 года,
Москва — Ставрополь, **онлайн**

ПРОГРАММА

www.neuroclinic.pro





ДОРОГИЕ КОЛЛЕГИ!

С 2007 года в Российской Федерации обращается серьезное внимание Правительством, Министерством здравоохранения РФ, Профессиональным сообществом и обычными гражданами на проблему заболеваемости, смертности и инвалидизации от церебрального инсульта. По-прежнему ОНМК — лидер по инвалидизации населения и занимает второе место по смертности.

Тринадцать лет нашей непрерывной работы привели сегодня к созданию системы оказания помощи пациентам с церебральным инсультом, включающей специализированные программы вызова скорой медицинской помощи, алгоритмы диагностики и экстренной помощи пациентам с инсультом, лечения, ранней медицинской реабилитации, вторичной профилактики и диспансеризации. Постоянно совершенствуется нормативная база процесса оказания помощи пациентам с церебральным инсультом, включаются новые технологии диагностики, хирургического и консервативного лечения, методы реабилитации на разных этапах оказания медицинской помощи, разрабатываются новые критерии качества оказания медицинской помощи этой категории пациентов, совершенствуется система оплаты оказанной медицинской помощи. А в условиях появления новой коронавирусной инфекции, оказывающей значительное влияние на течение всех заболеваний, а особенно церебрального инсульта, встречи профессионального сообщества по обмену информацией, знаниями, опытом являются чрезвычайно актуальными и необходимыми.

Все это вместе взятое невозможно реализовать без непрерывного совершенствования знаний, умений и навыков специалистов, участвующих в оказании медицинской помощи пациентам с инсультом. И сегодня это очень широкий круг специалистов мультидисциплинарных диагностических, лечебных и реабилитационных команд. Именно вопросам совершенствования помощи по диагностике и лечению, медицинской реабилитации, вторичной профилактике и диспансеризации посвящен проект «Клиника неврологического пациента». Специалисты разных медицинских профессий, из разных медицинских ВУЗов, городов, медицинских организаций постараются донести до вас самую необходимую, интересную и важную информацию о принципах ведения пациента с инсультом.

Желаю всем здоровья, профессионального долголетия и успешного обучения!

С уважением

Главный внештатный специалист по медицинской реабилитации Минздрава России,
главный внештатный специалист по медицинской реабилитации ФМБА России,
Заведующая кафедрой медицинской реабилитации ФДПО ФГАОУ ВО РНИМУ
им. Н.И. Пирогова Минздрава России, Руководитель НИЦ медицинской
реабилитации ФГБУ «ФЦМН» ФМБА России,
Независимый эксперт ВОЗ по реабилитации,
Национальный менеджер в ESPRM,
Председатель Союза Реабилитологов России,
д.м.н., профессор

Г.Е.Иванова

ОРГАНИЗАТОРЫ



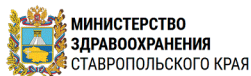
Общероссийская общественная организация «Союз реабилитологов России»

Организация призвана содействовать развитию мультидисциплинарной медицинской реабилитологии на всей территории Российской Федерации как неотъемлемого компонента полноценного и эффективного лечебного процесса.

Союз объединяет в своих рядах высококлассных, талантливых, социально-активных специалистов не только врачебного и сестринского звена, но и педагогов, психологов, специалистов в области физической культуры и спорта, представителей служб социальной защиты.

Задача настоящего момента состоит в том, чтобы создать эффективную структурированную, выполнимую на всех этапах оказания помощи пациенту систему мероприятий по медицинской реабилитации, обеспечить ее современными технологиями, подготовленными кадрами и оборудованием.

<https://rehabrus.ru/>



Министерство здравоохранения Ставропольского края

Министерство здравоохранения Ставропольского края является органом исполнительной власти Ставропольского края, осуществляющим в пределах своей компетенции государственное управление и нормативно-правовое регулирование в сфере охраны здоровья граждан и обязательного медицинского страхования на территории Ставропольского края.

Министерство осуществляет следующие полномочия: осуществление на территории Ставропольского края государственного управления и нормативно-правового регулирования в сфере охраны здоровья в пределах своей компетенции; организация оказания медицинской помощи на территории Ставропольского края в соответствии с законодательством Российской Федерации и законодательством Ставропольского края; развитие государственной системы здравоохранения Ставропольского края, обеспечение качественной и доступной медицинской помощи; осуществление в пределах своих полномочий мер по обеспечению санитарно-эпидемиологического благополучия населения Ставропольского края.

<https://mz26.ru/>



ПРИ УЧАСТИИ:



Международный инновационный центр реабилитации и кинезотерапии

Организация призвана содействовать развитию мультидисциплинарной медицинской реабилитологии на всей территории Российской Федерации, как неотъемлемого компонента полноценного и эффективно-го лечебного процесса.

Союз объединяет в своих рядах высококлассных, талантливых, социально-активных специалистов не только врачебного и сестринского звена, но и педагогов, психологов, специалистов в области физической культуры и спорта, представителей служб социальной защиты.

Задача настоящего момента состоит в том, чтобы создать эффективную структурированную, выполнимую на всех этапах оказания помощи пациенту, систему мероприятий по медицинской реабилитации, обеспечить ее современными технологиями, подготовленными кадрами и оборудованием.



Федеральный центр мозга и нейротехнологий ФМБА России

Головное учреждение в системе оказания медицинской помощи при сосудистой патологии головного мозга и инсульте в России.

Основными целями деятельности учреждения являются проведение фундаментальных и прикладных научных исследований в области биомедицины, цереброваскулярной патологии и инсульта, направленных на сохранение и укрепление здоровья человека; оказание специализированной, в том числе высокотехнологичной медицинской помощи, пациентам с неврологической, нейрохирургической и сердечно-сосудистой патологией.

<https://фцмн.рф>



Российский национальный
исследовательский
медицинский университет
имени Н.И. Пирогова

Кафедра медицинской реабилитации Факультета дополнительного профессионального образования РНИМУ им. Н.И. Пирогова

Является ведущей кафедрой по направлению медицинская реабилитация в Российской Федерации.

Сотрудники кафедры являются ведущими специалистами по различным направлениям медицинской реабилитации: реабилитация в неврологии, травматологии и ортопедии, кинематика, биомеханика и пр. Все сотрудники кафедры являются членами Общероссийской общественной организации содействия развитию медицинской реабилитации «Союз реабилитологов России».

<http://rsmu.ru/structure/edu-dept/fdpo/dept/kafedra-medicinskoi-reabilitacii-fdpo/o-kafedre/>

ПРИ УЧАСТИИ:



Российский национальный
исследовательский
медицинский университет
имени Н.И. Пирогова

Кафедра неврологии, нейрохирургии и медицинской генетики Лечебного факультета РНИМУ им. Н.И. Пирогова

Кафедра нервных болезней медицинского факультета МВЖК была организована в 1910 г. и располагалась на базе Голицынского корпуса Первой Градской больницы.

С 1975 г. по настоящее время кафедрой руководит академик РАМН Евгений Иванович ГУСЕВ. История кафедры и клиники неразрывно связана с развитием неврологии и медицины в целом. История развития кафедры дает представление о том, как описывались заболевания, расширялись представления об этиологии и патогенезе болезней и, соответственно, изменялись классификационные подходы к ним, как совершенствовались система, формы и методы лечебной помощи, развивались сопряженные с неврологией другие разделы медицины. Деятельность кафедры неразрывно связана с работой основного периодического издания отечественных неврологов — «Журнала неврологии и психиатрии им. С.С. Корсакова». Кроме активного участия в работе журнала большое значение для сотрудников кафедры имеет издание учебников и учебных пособий, справочников и руководств по неврологии, формулярных руководств по применению лекарственных средств в неврологии, редактирование неврологических разделов медицинских энциклопедий.

<http://rsmu.ru/structure/edu-dept/lf/dept/nnmg/about/>



Кафедра анестезиологии и реаниматологии РМАНПО

Кафедра была создана в 1956 году, ее возглавил один из талантливейших учеников А.Н. Бакулева — профессор Мешалкин Евгений Николаевич — всемирно известный кардиохирург. В 1966 году кафедра стала носить название — «Кафедра анестезиологии и реаниматологии».

Кафедра всегда была на переднем плане всех прогрессивных начинаний в РМАНПО по всем направлениям работы: учебной, учебно-методической, научно-исследовательской, лечебной и общественно-организационной деятельности.

<https://rmapo.ru/sveden/struct/dekanat-surgery/surgery/135-kafedra-anesteziologii-i-reanimatologii.html>



ОРГАНИЗАТОР



**Санкт-Петербургский
государственный
университет**

Медицинский институт

ФГБОУ ВО «Санкт-Петербургский государственный университет»

В конце 2023 года в СПбГУ было создано новое учебно-научное подразделение — Медицинский институт. Новое учебно-научное подразделение Санкт-Петербургского университета объединило медицинский факультет, факультет стоматологии и медицинских технологий, медицинский колледж и Центр медицинских аккредитаций.

История обучения врачей в Санкт-Петербургском университете началась в 1995 году — тогда состоялся первый набор студентов на специальность «Лечебное дело». В 2002 году в Университете начали учиться будущие стоматологи. В 10-х годах в СПбГУ открылся Медицинский колледж — в Университете стали обучать сестринскому делу по программе среднего профессионального образования, а затем и в рамках бакалавриата.

Именно в Санкт-Петербургском государственном университете с его традициями в преподавании стала возможной подготовка нового поколения врачей, обладающих глубокими знаниями в области естественных, гуманитарных и клинических дисциплин.

Одним из преимуществ медицинского образования в Санкт-Петербургском государственном университете является стремление обеспечить преподавание большинства предметов на базовых кафедрах СПбГУ, а также в лучших медицинских учреждениях и научно-исследовательских центрах нашего города.

<https://med.spbu.ru/>

ПРОГРАММНЫЙ КОМИТЕТ

ПРЕДСЕДАТЕЛЬ ПРОГРАММНОГО КОМИТЕТА

Иванова Галина Евгеньевна — д.м.н., профессор, главный внештатный специалист по медицинской реабилитации Минздрава России, заведующая кафедрой медицинской реабилитации ФДПО ФГАОУ ВО РНИМУ им. Н.И. Пирогова Минздрава России, руководитель НИЦ медицинской реабилитации ФГБУ «ФЦМН» ФМБА России, г. Москва

ЧЛЕНЫ ПРОГРАММНОГО КОМИТЕТА

Мишина Ирина Евгеньевна — д.м.н., профессор, первый заместитель директора Медицинского института ФГБОУ ВО «Санкт-Петербургский государственный университет», заслуженный работник высшей школы Российской Федерации, г. Санкт-Петербург

Суворов Андрей Юрьевич — к.м.н., ученый секретарь ФГБУ «ФЦМН» ФМБА России, доцент кафедры медицинской реабилитации ФДПО ФГАОУ ВО РНИМУ им. Н.И. Пирогова Минздрава России, г. Москва

Шамалов Николай Анатольевич — д.м.н., главный внештатный специалист невролог Минздрава России и Департамента здравоохранения г. Москвы, директор Института цереброваскулярной патологии и инсульта ФГБУ «ФЦМН» ФМБА России, г. Москва

Шестопалов Александр Ефимович — д.м.н., главный внештатный специалист невролог Минздрава России, главный внештатный специалист невролог Департамента здравоохранения г. Москвы, директор Института цереброваскулярной патологии и инсульта ФГБУ «ФЦМН» ФМБА России, г. Москва



КЛЮЧЕВЫЕ ДОКЛАДЧИКИ



ИВАНОВА ГАЛИНА ЕВГЕНЬЕВНА — д.м.н., профессор, главный внештатный специалист по медицинской реабилитации Минздрава России, главный внештатный специалист по медицинской реабилитации ФМБА России, заведующая кафедрой медицинской реабилитации ФДПО ФГАОУ ВО РНИМУ им. Н.И. Пирогова Минздрава России, руководитель НИЦ медицинской реабилитации ФГБУ «ФЦМН» ФМБА России, г. Москва



ШАМАЛОВ НИКОЛАЙ АНАТОЛЬЕВИЧ — д.м.н., главный внештатный специалист невролог Минздрава России и Департамента здравоохранения г. Москвы, директор Института цереброваскулярной патологии и инсульта ФГБУ «ФЦМН» ФМБА России, г. Москва



ШЕСТОПАЛОВ АЛЕКСАНДР ЕФИМОВИЧ — д.м.н., профессор, заслуженный врач РФ, вице-президент Национальной Ассоциации клинического питания и метаболизма, профессор кафедры анестезиологии и неотложной медицины РМАПО, Москва



ГОРДЕЕВ МИХАИЛ НИКОЛАЕВИЧ — д.м.н., к.псих.н., профессор, врач психиатр-психотерапевт, клинический психолог Ректор Московского института Милтона Эриксона, в.н.с. НИЦ медицинской реабилитации ФГБУ «ФЦМН» ФМБА России



МИШИНА ИРИНА ЕВГЕНЬЕВНА — д.м.н., профессор, первый заместитель директора Медицинского института ФГБОУ ВО «Санкт-Петербургский государственный университет», заслуженный работник высшей школы Российской Федерации, г. Санкт-Петербург



ПРОКОПЕНКО СЕМЕН ВЛАДИМИРОВИЧ — д.м.н., профессор, главный внештатный специалист Министерства Здравоохранения РФ по медицинской реабилитации в Сибирском федеральном округе, заведующий кафедрой нервных болезней с курсом ПО ГБОУ ВО «КрасГМУ им проф. В.Ф. Войно — Ясенецкого», научный руководитель Центра нейрореабилитации ФСНКЦ ФМБА России, заслуженный врач России



ХАТЬКОВА СВЕТЛАНА ЕВГЕНЬЕВНА — д.м.н., профессор, заведующая отделением медицинской реабилитации взрослых с нарушениями функции центральной и периферической нервной системы, главный внештатный невролог ФГАУ «НМИЦ «Лечебно-реабилитационный центр» Минздрава России, руководитель научно-методического отдела Межрегиональной общественной организации специалистов ботулинотерапии (МООСБТ), г. Москва



ЯСТРЕБЦЕВА ИРИНА ПЕТРОВНА — д.м.н., профессор кафедры медицинской реабилитации ФДПО Института непрерывного образования и профессионального развития ФГАОУ ВО РНИМУ им.Н.И.Пирогова Минздрава России, г. Москва

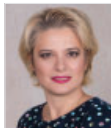


КУЗЬМИНОВА ТАТЬЯНА АЛЕКСАНДРОВНА — к.пед.н., доцент, ст. специалист по физической реабилитации ФГБУ ФЦМН ФМБА России, Москва

КЛЮЧЕВЫЕ ДОКЛАДЧИКИ



ЛАРИНА ОЛЬГА ДАНИИЛОВНА — с.н.с. НИЦ медицинской реабилитации ФЦМН ФМБА России, доцент кафедры логопедии МПГУ



МЕШКОВА КЕТЕВАНА СЕРГЕЕВНА — к.м.н., доцент кафедры неврологии, нейрохирургии и медицинской генетики ЛФ ФГАОУ ВО РНИМУ им. Н.И. Пирогова Минздрава России, г. Москва



СУВОРОВ АНДРЕЙ ЮРЬЕВИЧ — к.м.н., ученый секретарь ФГБУ «ФЦМН» ФМБА России, доцент кафедры медицинской реабилитации ФДПО ФГАОУ ВО РНИМУ им. Н.И. Пирогова Минздрава России, г. Москва



КАУРКИН СЕРГЕЙ НИКОЛАЕВИЧ — к.м.н., заведующий отделением ранней медицинской реабилитации, старший научный сотрудник НИЦ медицинской реабилитации ФГБУ «ФЦМН» ФМБА России, доцент кафедры медицинской реабилитации ФДПО ФГАОУ ВО РНИМУ им. Н.И. Пирогова Минздрава России, старший научный сотрудник лаборатории клинической биомеханики центра спортивной медицины и реабилитации ФГБУ ФНКЦ ФМБА России, г. Москва



ИВАНОВА ЕЛЕНА ГЕОРГИЕВНА — к.псих.н., ведущий психолог НИЦ медицинской реабилитации ФГБУ ФЦМН ФМБА России, доцент кафедры клинической психологии ФГАОУ ВО РНИМУ им. Н.И. Пирогова Минздрава России, г. Москва

ПРИГЛАШЕННЫЕ ДОКЛАДЧИКИ



ХАМУКОВА ЗАРА ВИТАЛЬЕВНА — заведующая отделением медицинской реабилитации ККБ г. Ставрополь, главный внештатный специалист по медицинской реабилитации МЗ Ставропольского края



АГРАНОВИЧ АНДРЕЙ ОЛЕГОВИЧ — к.м.н., врач-невролог, ассистент кафедры неврологии, нейрохирургии и медицинской генетики, руководитель медицинского центра «Санterra»

**ПРОГРАММА**

Время в программе указано московское

20 июня, Ставрополь, онлайн	
08.00-09.00	Подключение участников, знакомство с технической информацией
09.00-14.15	ПЛЕНАРНОЕ ЗАСЕДАНИЕ
Сопредседатели: Г.Е. Иванова, г. Москва, Н.А. Шамалов, г. Москва, Богатырёва М.Д., г. Ставрополь, Никулина Г.П., г. Ставрополь, Кайсинова А.С., г. Ессентуки, Хамукова З.В., г. Ставрополь	
09.00-09.15	Открытие конференции, приветственные слова
09.15-09.30	<i>Тестирование</i>
09.30-10.00	Модель организации медико-социальной помощи пациентам с инсультом Г.Е. Иванова
10.00-10.30	Оказание медицинской помощи пациентам с ОНМК: современное состояние проблемы Н.А. Шамалов
10.30-11.00	Нутритивный статус пациентов с инсультом. Диагностика и коррекция на различных этапах А.Е. Шестопалов
11.00-11.30	Толерантность к нагрузкам в процессе медицинской реабилитации И.Е. Мишина
11.30-11.40	<i>Перерыв</i>
11.40-12.10	Когнитивные нарушения у пациентов с инсультом К.С. Мешкова
12.10-12.40	Двигательные нарушения у пациентов с инсультом С.Е. Хатькова
12.40-13.10	Ортезирование и протезирование у пациентов с поражением нервной системы различной этиологии Т.А. Кузьминова
13.10-13.40	Организация работы МДРК в условиях сосудистого отделения, в отделениях медицинской реабилитации в стационарных и внестационарных условиях оказания медицинской помощи А.Ю. Суворов
13.40-14.00	Знакомство с компаниями-партнерами (не входит в программу НМО)
14.00-14.15	<i>Тестирование</i>
14.15-14.25	<i>Перерыв</i>
Мастер-классы	
14.25-15.40	Зал 1
	Первичная и вторичная профилактика инсульта К.С. Мешкова Группа №1а, 1б, 1г, 1д, 1е, 1ж Группа №2 Группа №5
	Зал 2
	Дисфагия и дисфония – две стороны одной медали О.Д. Ларина Группа № 3 Группа № 4 Группа № 6

21 июня, Ставрополь, онлайн

08.00-09.00	Подключение участников, знакомство с технической информацией	
Мастер-классы		
09.00-10.15	Зал 1	Зал 2
	Особенности нутритивной поддержки в медицинской реабилитации на современном этапе А.Е. Шестопалов Группа №1а, 1б, 1в, 1г, 1д, 1е, 1ж Группа № 6	Реабилитация на первом этапе в отделении ранней реабилитации в условиях ОРИТ С.Н. Кауркин Группа № 2 Группа № 3 Группа № 4 Группа № 5
10.15-10.30	<i>Перерыв</i>	
10.30-11.45	Нарушение ВПФ в практике медицинской реабилитации Е.Г. Иванова Группа №1а, 1б, 1в, 1г, 1д, 1е, 1ж Группа № 3 Группа № 4	Нарушение ходьбы у пациентов с различными поражениями нервной системы и ОДА С.Н. Кауркин Группа № 2 Группа № 5 Группа № 6
11.45-12.00	<i>Перерыв</i>	
12.00-13.15	Работа с негативными пациентами и родственниками, их мотивация М.Н. Гордеев Группа №1а, 1б, 1в, 1г, 1д, 1е, 1ж Группа № 3 Группа №4	Ведение пациентов с нарушениями равновесия и постуральными нарушениями А.Ю. Суворов Группа № 2 Группа № 5 Группа № 6
13.15-13.30	<i>Перерыв</i>	
13.30-14.00	Медикаменты в медицинской реабилитации	И.П. Ястребцева
14.00-14.30	Ведение пациентов с болью в нейрореабилитации	С.В. Прокопенко
14.30-15.30	Реабилитация пациента после инсульта. Возвращение к социально активной жизни DYSNE-RU-001057 <i>При поддержке компании «Ипсен» (не входит в программу НМО)</i>	З.В. Хамукова
	Место БТА в лечении спастичности у взрослых DYSNE-RU-000924 <i>При поддержке компании «Ипсен» (не входит в программу НМО)</i>	А.О. Агранович
15.30-16.00	Принципы и организация маршрутизации пациентов с ОНМК в процессе оказания медицинской помощи	Г.Е. Иванова
16.00-16.15	Заккрытие	

Группа № 1а — неврологи,
Группа № 1б — реаниматологи,
Группа № 1в — кардиологи,
Группа № 1г — организаторы здравоохранения,
Группа № 1д — врачи ФРМ,
Группа № 1е — нейрохирурги
Группа № 1ж — психотерапевты

Группа № 2 — врачи ЛФК, инструкторы-методисты ЛФК, инструкторы ЛФК,
Группа № 3 — логопеды,
Группа № 4 — психологи,
Группа № 5 — врачи ФЭТ, м/с ФЭТ,
Группа № 6 — медсестры, медсестры по реабилитации



ИНФОРМАЦИЯ ДЛЯ УЧАСТНИКОВ

«ОБРАЗОВАТЕЛЬНЫЙ МАРШРУТ»

Для более эффективной организации работы различных специалистов в рамках конференции специалисты распределены на группы и для каждой группы определен свой порядок посещения секций научной программы:

- Группа № 1а — неврологи,
- Группа № 1б — реаниматологи,
- Группа № 1в — кардиологи,
- Группа № 1г — организаторы здравоохранения,
- Группа № 1д — врачи ФРМ,
- Группа № 2 — врачи ЛФК, инструкторы-методисты ЛФК, инструкторы ЛФК,
- Группа № 3 — логопеды,
- Группа № 4 — психологи,
- Группа № 5 — врачи ФЗТ, м/с ФЗТ,
- Группа № 6 — медсестры.

В программе указано, на какие группы специалистов ориентирована каждая секция.

БАЛЛЫ НМО

Для получения баллов (кредитов) НМО участнику необходимо:

- присутствовать на мероприятии не менее 270 минут ежедневно (не менее 540 минут за два дня мероприятия);
- посещать секции в рамках мероприятия в соответствии с программой для конкретной специальности;
- отвечать на вопросы контроля присутствия.

Обращаем Ваше внимание, что получение баллов НМО возможно **ТОЛЬКО** в случае **индивидуального прохождения образовательной программы**.

Для учета участников в течении образовательной части мероприятия будет проводиться контроль присутствия: через случайным образом выбранные временные интервалы на экране монитора будут появляться всплывающие окна в виде вопроса о присутствии. Всего запланировано появление 14 окон за два дня мероприятия. **Ответы на 8 вопросов из 14 будут** являться подтверждением присутствия на мероприятии и основанием для получения баллов НМО. Одновременно с этим системой будет произведен учет времени присутствия на мероприятии. Для получения баллов НМО необходимо присутствие **не менее 270 минут ежедневно (не менее 540 минут за два дня мероприятия)**.

Также во время мероприятия в начале и в конце каждой секции будут проведены тестирования согласно программе для оценки уровня знаний слушателей. Результаты оценки не будут учитываться при присвоении баллов НМО.

Сертификат участника

Ваш Сертификат участника, а также Свидетельство с кодом для получения баллов НМО будет размещен в Вашем Личном кабинете на сайте www.neuroclinic.pro.

Видеозапись конференции

В Вашем Личном кабинете на сайте www.neuroclinic.pro после мероприятия также будут доступны записи пленарных заседаний и мастер-классов.

ПАРТНЕРЫ



Бека РУС, ООО

124489, Москва, Зеленоград,
ул. Сосновая аллея, д. 6а, стр. 1
Тел.: 8 800 500 85 95
E-mail: info@beka.ru
<https://beka.ru>

Компания Бека РУС — это команда единомышленников, объединенных одной целью — дать российским врачам самые передовые разработки и технологии в области реабилитации, помочь пациентам вернуть радость движения и заново ощутить вкус жизни. Бека РУС — это последние достижения современной

науки и промышленности в сочетании с новыми методами диагностики, лечения и реабилитации. В нашей работе мы делаем акцент на огромной доказательной базе и зарубежном опыте. Вы можете прислушаться к совету наших специалистов и выбрать для себя типовое решение, или совместно с

вами мы разработаем индивидуальный проект оснащения медицинского центра. Какой бы вариант вы ни выбрали, мы обеспечим качество, гарантийную и постгарантийную поддержку с нашей стороны. Мы внимательно слушаем наших клиентов, улавливаем ход их мыслей и визуализируем их идеи.

Мы сопровождаем каждый проект от первоначальной идеи до поставки оборудования и обучения персонала. Вот уже 24 года мы делаем реабилитацию российских пациентов эффективнее.



ПАРТНЕРЫ

ООО «ВЕКТОРФАРМ»

дистрибьютор лекарственных препаратов
ООО «НПК «ФАРМАСОФТ»



ФАРМАСОФТ

ВЕКТОРФАРМ, ООО

Россия, 109544, Москва,
Бульвар Энтузиастов дом 2, этаж 16, комната 31
Тел.: 8 (495) 626-47-50
E-mail: secretary@vektorpharm.ru
www.pharmasoft.ru, www.mexidol.ru

ООО «Векторфарм» — дистрибьютор лекарственного препарата Мексидол®, стоматологической линейки MEXIDOL® Dent и ветеринарного препарата Мексидол-Вет®. Мексидол® — уникальная разработка отечественной фармацевтической отрасли. За счет мультимодального механизма действия и широкого спектра фармакологических эффектов, Мексидол® эффективен в терапии острых и хронических заболеваний, вызванных ишемией и гипоксией различного генеза, что неоднократно подтверждено в рандомизированных двойных слепых плацебо-контролируемых клинических исследованиях. С момента создания и до настоящего времени Мексидол® является одним из самых востребованных препаратов в лечении широчайшего спектра заболеваний. За долгие годы клинического применения Мексидол® получил признание как врачебного сообщества, так и пациентов. С 2018 года портфель препарата Мексидол® включает новую дозировку — Мексидол® ФОРТЕ 250, таблетки, покрытые пленочной оболочкой 250 мг — двойная дозировка действующего вещества в одной таблетке для пациентов, которым требуется повышенная дозировка, включая пациентов с сочетанной патологией.

Мексидол® — бережная реставрация качества жизни пациентов.

ПАРТНЕРЫ

Ипсен, ООО

109147, Москва, Таганская ул., д. 17-23, этаж 2,
помещение I, комнаты 16, 18, 18А, 18Б, 18В, 19-27,
30-36, 36А, 38, 39А, 39Б, 39В

Тел.: +7 (495) 258 54 00

<https://www.ipsen.ru>



Организационный комитет
Научно-практической конференции
«Клиника неврологического пациента»
для специалистов Ставропольского края
и Северо-Кавказского федерального округа
выражает благодарность партнерам за поддержку мероприятия

ГЕНЕРАЛЬНЫЙ ПАРТНЕР

ООО «ВЕКТОРФАРМ»

дистрибьютор лекарственных препаратов

ООО «НПК «ФАРМАСОФТ»



ФАРМАСОФТ

ПАРТНЕРЫ



www.neuroclinic.pro

The background of the page is composed of several geometric shapes. A large dark blue rectangle occupies the top half. Below it, a medium blue trapezoidal shape extends from the left edge towards the right. At the bottom left corner, there is a red triangular shape pointing upwards and to the right.