



СОЮЗ РЕАБИЛИТОЛогоВ  
РОССИИ



Научно-практическая конференция

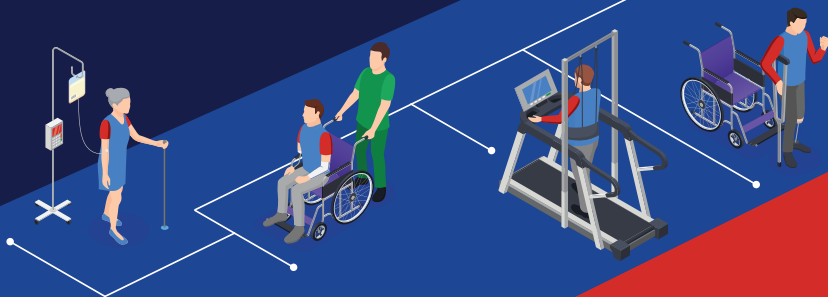
## КЛИНИКА НЕВРОЛОГИЧЕСКОГО ПАЦИЕНТА

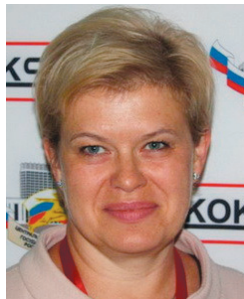
для специалистов г. Санкт-Петербурга  
и Северо-Западного федерального округа

27–28 марта 2025 года,  
Москва — Санкт-Петербург, **онлайн**

# ПРОГРАММА

[www.neuroclinic.pro](http://www.neuroclinic.pro)





## ДОРОГИЕ КОЛЛЕГИ!

С 2007 года в Российской Федерации обращается серьезное внимание Правительством, Министерством здравоохранения РФ, Профессиональным сообществом и обычными гражданами на проблему заболеваемости, смертности и инвалидизации от церебрального инсульта. По-прежнему ОНМК — лидер по инвалидизации населения и занимает второе место по смертности.

Тринадцать лет нашей непрерывной работы привели сегодня к созданию системы оказания помощи пациентам с церебральным инсультом, включающей специализированные программы вызова скорой медицинской помощи, алгоритмы диагностики и экстренной помощи пациентам с инсультом, лечения, ранней медицинской реабилитации, вторичной профилактики и диспансеризации. Постоянно совершенствуется нормативная база процесса оказания помощи пациентам с церебральным инсультом, включаются новые технологии диагностики, хирургического и консервативного лечения, методы реабилитации на разных этапах оказания медицинской помощи, разрабатываются новые критерии качества оказания медицинской помощи этой категории пациентов, совершенствуется система оплаты оказанной медицинской помощи. А в условиях появления новой коронавирусной инфекции, оказывающей значительное влияние на течение всех заболеваний, а особенно церебрального инсульта, встречи профессионального сообщества по обмену информацией, знаниями, опытом являются чрезвычайно актуальными и необходимыми.

Все это вместе взятое невозможно реализовать без непрерывного совершенствования знаний, умений и навыков специалистов, участвующих в оказании медицинской помощи пациентам с инсультом. И сегодня это очень широкий круг специалистов мультидисциплинарных диагностических, лечебных и реабилитационных команд. Именно вопросам совершенствования помощи по диагностике и лечению, медицинской реабилитации, вторичной профилактике и диспансеризации посвящен проект «Клиника неврологического пациента». Специалисты разных медицинских профессий, из разных медицинских ВУЗов, городов, медицинских организаций постараются донести до вас самую необходимую, интересную и важную информацию о принципах ведения пациента с инсультом.

Желаю всем здоровья, профессионального долголетия и успешного обучения!

С уважением

Главный внештатный специалист по медицинской реабилитации Минздрава России,  
главный внештатный специалист по медицинской реабилитации ФМБА России,  
Заведующая кафедрой медицинской реабилитации ИНН ФГАОУ ВО РНИМУ  
им. Н.И. Пирогова Минздрава России, Руководитель НИЦ медицинской  
реабилитации ФГБУ «ФЦМН» ФМБА России,  
Независимый эксперт ВОЗ по реабилитации,  
Национальный менеджер в ESPRM,  
Председатель Союза Реабилитологов России,  
д.м.н., профессор

Г.Е.Иванова

## ОРГАНИЗАТОРЫ



### **Общероссийская общественная организация «Союз реабилитологов России»**

Организация призвана содействовать развитию мультидисциплинарной медицинской реабилитологии на всей территории Российской Федерации как неотъемлемого компонента полноценного и эффективного лечебного процесса.

Союз объединяет своих рядов высококлассных, талантливых, социально-активных специалистов не только врачебного и сестринского звена, но и педагогов, психологов, специалистов в области физической культуры и спорта, представителей служб социальной защиты.

Задача настоящего момента состоит в том, чтобы создать эффективную структурированную, выполнимую на всех этапах оказания помощи пациенту систему мероприятий по медицинской реабилитации, обеспечить ее современными технологиями, подготовленными кадрами и оборудованием.

<https://rehabrus.ru/>



### **Комитет по здравоохранению Санкт-Петербурга**

Комитет по здравоохранению является исполнительным органом государственной власти Санкт-Петербурга.

Комитет подчинен Правительству Санкт-Петербурга.

Комитет по здравоохранению проводит государственную политику Санкт-Петербурга в сфере охраны здоровья граждан, разрабатывает и реализует программы по развитию здравоохранения, профилактике заболеваний, лекарственному обеспечению, санитарно-гигиеническому образованию населения Санкт-Петербурга, пропаганде здорового образа жизни и по другим вопросам в области здравоохранения.

<http://zdrav.spb.ru/ru/>



## ОРГАНИЗАТОРЫ



### **Международный инновационный центр реабилитации и кинезотерапии**

Организация призвана содействовать развитию мультидисциплинарной медицинской реабилитологии на всей территории Российской Федерации, как неотъемлемого компонента полноценного и эффективно-го лечебного процесса.

Союз объединяет в своих рядах высококлассных, талантливых, социально-активных специалистов не только врачебного и сестринского звена, но и педагогов, психологов, специалистов в области физической культуры и спорта, представителей служб социальной защиты.

Задача настоящего момента состоит в том, чтобы создать эффективную структурированную, выполнимую на всех этапах оказания помощи пациенту, систему мероприятий по медицинской реабилитации, обеспечить ее современными технологиями, подготовленными кадрами и оборудованием.

## ПРИ ПОДДЕРЖКЕ



### **Федеральный центр мозга и нейротехнологий ФМБА России**

Головное учреждение в системе оказания медицинской помощи при сосудистой патологии головного мозга и инсульте в России.

Основными целями деятельности учреждения являются проведение фундаментальных и прикладных научных исследований в области биомедицины, цереброваскулярной патологии и инсульта, направленных на сохранение и укрепление здоровья человека; оказание специализированной, в том числе высокотехнологичной медицинской помощи, пациентам с неврологической, нейрохирургической и сердечно-сосудистой патологией.

<https://фцмн.рф>



Российский национальный  
исследовательский  
медицинский университет  
имени Н.И. Пирогова

### **Кафедра медицинской реабилитации ИНН ФГАОУ ВО РНИМУ им. Н.И. Пирогова Минздрава России**

Является ведущей кафедрой по направлению медицинская реабилитация в Российской Федерации. Сотрудники кафедры являются ведущими специалистами по различным направлениям медицинской реабилитации: реабилитация в неврологии, травматологии и ортопедии, кинематика, биомеханика и пр. Все сотрудники кафедры являются членами Общероссийской общественной организации содействия развитию медицинской реабилитации «Союз реабилитологов России».

<http://rsmu.ru/structure/edu-dept/fdpo/dept/kafedra-medicinskoireabilitacii-fdpo/o-kafedre/>

## ПРИ ПОДДЕРЖКЕ



Российский национальный  
исследовательский  
медицинский университет  
имени Н.И. Пирогова

### **Кафедра неврологии, нейрохирургии и медицинской генетики ИНН ФГАОУ ВО РНИМУ им. Н.И. Пирогова Минздрава России**

Кафедра нервных болезней медицинского факультета МВЖК была организована в 1910 г. и располагалась на базе Голицынского корпуса Первой Градской больницы.

С 1975 г. по настоящее время кафедрой руководит академик РАМН Евгений Иванович ГУСЕВ. История кафедры и клиники неразрывно связана с развитием неврологии и медицины в целом. История развития кафедры дает представление о том, как описывались заболевания, расширялись представления об этиологии и патогенезе болезней и, соответственно, изменялись классификационные подходы к ним, как совершенствовались система, формы и методы лечебной помощи, развивались сопряженные с неврологией другие разделы медицины. Деятельность кафедры неразрывно связана с работой основного периодического издания отечественных неврологов — «Журнала неврологии и психиатрии им. С.С. Корсакова». Кроме активного участия в работе журнала большое значение для сотрудников кафедры имеет издание учебников и учебных пособий, справочников и руководств по неврологии, формулярных руководств по применению лекарственных средств в неврологии, редактирование неврологических разделов медицинских энциклопедий.

<http://rsmu.ru/structure/edu-dept/lf/dept/nnmg/about/>



### **ГБУ СПб НИИ СП им. И.И. Джанелидзе**

Санкт-Петербургский Научно-исследовательский институт скорой помощи имени И.И. Джанелидзе — один из крупнейших лечебных и научных учреждений России. Институт является передовым научным и лечебным учреждением, оказывает экстренную, неотложную и специализированную медицинскую помощь, располагая мощной клинической базой, опытными научными и врачебными кадрами.

<https://emergency.spb.ru/>



## ПРИ ПОДДЕРЖКЕ



### **Кафедра анестезиологии и реаниматологии РМАНПО**

Кафедра была создана в 1956 году, ее возглавил один из талантливейших учеников А.Н. Бакулева — профессор Мешалкин Евгений Николаевич — всемирно известный кардиохирург. В 1966 году кафедра стала носить название — «Кафедра анестезиологии и реаниматологии».

Кафедра всегда была на переднем плане всех прогрессивных начинаний в РМАНПО по всем направлениям работы: учебной, учебно-методической, научно-исследовательской, лечебной и общественно-организационной деятельности.

<https://rmapo.ru/sveden/struct/dekanat-surgery/surgery/135-kafedra-anesteziologii-i-reanimatologii.html>



**Санкт-Петербургский  
государственный  
университет**

### **Медицинский институт**

#### **ФГБОУ ВО «Санкт-Петербургский государственный университет»**

В конце 2023 года в СПбГУ было создано новое учебно-научное подразделение — Медицинский институт. Новое учебно-научное подразделение Санкт-Петербургского университета объединило медицинский факультет, факультет стоматологии и медицинских технологий, медицинский колледж и Центр медицинских аккредитаций.

История обучения врачей в Санкт-Петербургском университете началась в 1995 году — тогда состоялся первый набор студентов на специальность «Лечебное дело». В 2002 году в Университете начали учиться будущие стоматологи. В 10-х годах в СПбГУ открылся Медицинский колледж — в Университете стали обучать сестринскому делу по программе среднего профессионального образования, а затем и в рамках бакалавриата.

Именно в Санкт-Петербургском государственном университете с его традициями в преподавании стала возможной подготовка нового поколения врачей, обладающих глубокими знаниями в области естественных, гуманитарных и клинических дисциплин.

Одним из преимуществ медицинского образования в Санкт-Петербургском государственном университете является стремление обеспечить преподавание большинства предметов на базовых кафедрах СПбГУ, а также в лучших медицинских учреждениях и научно-исследовательских центрах нашего города.

<https://med.spbu.ru/>

## ПРОГРАММНЫЙ КОМИТЕТ

### ПРЕДСЕДАТЕЛЬ ПРОГРАММНОГО КОМИТЕТА

**Иванова Галина Евгеньевна** — д.м.н., профессор, главный внештатный специалист по медицинской реабилитации Минздрава России, главный внештатный специалист по медицинской реабилитации ФМБА России, заведующая кафедрой медицинской реабилитации ИНН ФГАОУ ВО РНИМУ им. Н.И. Пирогова Минздрава России, руководитель НИЦ медицинской реабилитации ФГБУ «ФЦМН» ФМБА России, г. Москва

### ЧЛЕНЫ ПРОГРАММНОГО КОМИТЕТА

**Мишина Ирина Евгеньевна** — д.м.н., профессор, первый заместитель директора Медицинского института ФГБОУ ВО «Санкт-Петербургский государственный университет», заслуженный работник высшей школы Российской Федерации, г. Санкт-Петербург

**Суворов Андрей Юрьевич** — к.м.н., ученый секретарь ФГБУ «ФЦМН» ФМБА России, доцент кафедры медицинской реабилитации ИНН ФГАОУ ВО РНИМУ им. Н.И. Пирогова Минздрава России, г. Москва

**Шамалов Николай Анатольевич** — д.м.н., главный внештатный специалист невролог Минздрава России и Департамента здравоохранения г. Москвы, директор Института цереброваскулярной патологии и инсульта ФГБУ «ФЦМН» ФМБА России, г. Москва

**Шестопалов Александр Ефимович** — д.м.н, профессор, вице-президент Национальной Ассоциации клинического питания и метаболизма, профессор кафедры анестезиологии и неотложной медицины РМАПО, заслуженный врач России, г. Москва



## КЛЮЧЕВЫЕ ДОКЛАДЧИКИ



**ИВАНОВА ГАЛИНА ЕВГЕНЬЕВНА** — д.м.н., профессор, главный внештатный специалист по медицинской реабилитации Минздрава России, главный внештатный специалист по медицинской реабилитации ФМБА России, заведующая кафедрой медицинской реабилитации ИИИ ФГАОУ ВО РНИМУ им. Н.И. Пирогова Минздрава России, руководитель НИЦ медицинской реабилитации ФГБУ «ФЦМН» ФМБА России, г. Москва



**ВОЗНЮК ИГОРЬ АЛЕКСЕЕВИЧ** — д.м.н., профессор, главный внештатный невролог Комитета по здравоохранению Санкт-Петербурга, заместитель директора по научной работе Санкт-Петербургского НИИ Скорой помощи им. И.И. Джанелидзе, профессор кафедры нервных болезней Военно-медицинской академии им. С.М. Кирова, г. Санкт-Петербург



**МИШИНА ИРИНА ЕВГЕНЬЕВНА** — д.м.н., профессор, первый заместитель директора Медицинского института ФГБОУ ВО «Санкт-Петербургский государственный университет», заслуженный работник высшей школы Российской Федерации, г. Санкт-Петербург



**ШЕСТОПАЛОВ АЛЕКСАНДР ЕФИМОВИЧ** — д.м.н., профессор, вице-президент Национальной Ассоциации клинического питания и метаболизма, профессор кафедры анестезиологии и неотложной медицины РМАПО, заслуженный врач России, г. Москва



**ЯСТРЕБЦЕВА ИРИНА ПЕТРОВНА** — д.м.н., профессор кафедры медицинской реабилитации ИИИ ФГАОУ ВО РНИМУ им. Н.И. Пирогова Минздрава России, г. Москва



## КЛЮЧЕВЫЕ ДОКЛАДЧИКИ



**БАЛАШОВА ИРИНА НИКОЛАЕВНА** — к.псих.н., доцент кафедры педагогики и психологии ФПО ФГБОУ ВО ПСПбГМУ им. И.П. Павлова Минздрава России, заместитель главного внештатного специалиста невролога по логопедии Комитета здравоохранения г. Санкт-Петербурга, логопед высшей категории, руководитель городского общества логопедов Санкт-Петербурга, г. Санкт-Петербург



**ЗАХАРОВ ДЕНИС ВАЛЕРЬЕВИЧ** — к.м.н., заведующий 6 отделением реабилитации психоневрологических больных, научный сотрудник ФГБУ НМИЦ ПН им. В.М. Бехтерева, Санкт-Петербург



**ИВАНОВА ЕЛЕНА ГЕОРГИЕВНА** — к.псих.н., ведущий психолог НИЦ медицинской реабилитации ФГБУ ФЦМН ФМБА России, доцент кафедры клинической психологии ФГАОУ ВО РНИМУ им. Н.И. Пирогова Минздрава России, г. Москва



**КАУРКИН СЕРГЕЙ НИКОЛАЕВИЧ** — к.м.н., заведующий отделением ранней медицинской реабилитации, старший научный сотрудник НИЦ медицинской реабилитации ФГБУ «ФЦМН» ФМБА России, доцент кафедры медицинской реабилитации ИНН ФГАОУ ВО РНИМУ им. Н.И. Пирогова Минздрава России, старший научный сотрудник лаборатории клинической биомеханики центра спортивной медицины и реабилитации ФГБУ ФНКЦ ФМБА России, г. Москва



**МЕШКОВА КЕТЕВАНА СЕРГЕЕВНА** — к.м.н., доцент кафедры неврологии, нейрохирургии и медицинской генетики ЛФ ФГАОУ ВО РНИМУ им. Н.И. Пирогова Минздрава России, г. Москва



**СУВОРОВ АНДРЕЙ ЮРЬЕВИЧ** — к.м.н., ученый секретарь ФГБУ «ФЦМН» ФМБА России, доцент кафедры медицинской реабилитации ИНН ФГАОУ ВО РНИМУ им. Н.И. Пирогова Минздрава России, г. Москва

**ПРОГРАММА**

Время в программе указано московское

<b>27 марта, Санкт-Петербург, онлайн</b>	
08.00-09.00	Подключение участников, знакомство с технической информацией
<b>09.00-12.35</b>	<b>ПЛЕНАРНОЕ ЗАСЕДАНИЕ</b>
	<i>Сопредседатели:</i> <i>Г.Е. Иванова, г. Москва, Ю.М. Шишкин, г. Санкт-Петербург,</i> <i>А.М. Сарана, г. Санкт-Петербург, А.Е. Терешин, г. Санкт-Петербург,</i> <i>С.Ф. Багненко, г. Санкт-Петербург, И.А. Вознюк, г. Санкт-Петербург,</i> <i>Е.В. Мельникова, г. Санкт-Петербург, С.Н. Иванов, г. Санкт-Петербург,</i> <i>С.В. Макаренко, г. Санкт-Петербург</i>
09.00-09.15	Открытие конференции, приветственные слова
09.15-09.30	<i>Тестирование</i>
09.30-10.00	Медицинская и комплексная реабилитация пациентов с нарушением функций ЦНС <b>Г.Е. Иванова</b>
10.00-10.30	Оказание медицинской помощи пациентам с ОНМК: современное состояние проблемы в г. Санкт-Петербурге <b>И.А. Вознюк</b>
10.30-11.00	Диагностика и коррекция нутритивного статуса на различных этапах медицинской реабилитации <b>А.Е. Шестопалов</b>
11.00-11.30	Кардиологические риски в медицинской реабилитации <b>И.Е. Мишина</b>
11.30-12.00	Когнитивные нарушения у пациентов с инсультом <b>К.С. Мешкова</b>
12.00-12.20	<b>Знакомство с компаниями-партнерами</b> <i>(не входит в программу НМО)</i>
12.20-12.35	<i>Тестирование</i>
12.35-12.45	<i>Перерыв</i>
<b>Мастер-классы</b>	
12.45-14.00	Ведение пациентов с нарушениями равновесия и постуральными нарушениями <b>А.Ю. Суворов</b>
14.00-14.15	<i>Перерыв</i>
14.15-15.30	Медикаменты в медицинской реабилитации <b>И.П. Ястребцева</b>

## ПРОГРАММА

Время в программе указано московское

28 марта, Санкт-Петербург, онлайн		
08.00–09.00	Подключение участников, знакомство с технической информацией	
<b>Мастер-классы</b>		
9.00–10.15	Особенности нутритивной поддержки в медицинской реабилитации на современном этапе <b>А.Е. Шестопалов</b>	
10.15–10.30	<i>Перерыв</i>	
10.30–11.45	Реабилитация на первом этапе в отделении ранней реабилитации в условиях ОРИТ <b>С.Н. Кауркин</b>	
11.45–12.00	<i>Перерыв</i>	
12.00–13.15	Нарушение ВПФ в практике медицинской реабилитации <b>Е.Г. Иванова</b>	
13.15–13.30	<i>Перерыв</i>	
13.30–14.45	Нарушение голоса, речи и глотания <b>И.Н. Балашова</b>	
14.45–15.00	<i>Перерыв</i>	
15.00–15.15	<i>Тестирование</i>	
15.15–15.45	Сиалорея как жизнеугрожающее состояние <i>При поддержке ООО «Мерц Фарма» (не входит в программу НМО)</i>	<b>Д.В. Захаров</b>
15.45–16.15	Индивидуальная программа медицинской реабилитации пациентов с инсультом	<b>Г.Е. Иванова</b>
16.15–16.30	Закрытие	

Группа № 1а — неврологи

Группа № 1б — реаниматологи

Группа № 1в — кардиологи

Группа № 1г — организаторы здравоохранения

Группа № 1д — врач ФРМ

Группа № 1е — нейрохирурги, травматологи-ортопеды

Группа № 1ж — психотерапевты

Группа № 2 — врачи ЛФК, инструкторы-методисты ЛФК, инструкторы ЛФК, специалисты по физической реабилитации

Группа № 3 — медицинские логопеды и логопеды

Группа № 4 — медицинские психологи

Группа № 5 — врачи ФЭТ, м/с ФЭТ

Группа № 6 — медсестры, медсестры по реабилитации



## ИНФОРМАЦИЯ ДЛЯ УЧАСТНИКОВ

### «ОБРАЗОВАТЕЛЬНЫЙ МАРШРУТ»

Для более эффективной организации работы различных специалистов в рамках конференции специалисты распределены на группы и для каждой группы определен свой порядок посещения секций научной программы:

Группа № 1а — неврологи

Группа № 1б — реаниматологи

Группа № 1в — кардиологи

Группа № 1г — организаторы здравоохранения

Группа № 1д — врач ФРМ

Группа № 1е — нейрохирурги, травматологи-ортопеды

Группа № 1ж — психотерапевты

Группа № 2 — врачи ЛФК, инструкторы-методисты ЛФК, инструкторы ЛФК, специалисты по физической реабилитации

Группа № 3 — медицинские логопеды и логопеды

Группа № 4 — медицинские психологи

Группа № 5 — врачи ФЭТ, м/с ФЭТ

Группа № 6 — медсестры, медсестры по реабилитации

В программе указано, на какие группы специалистов ориентирована каждая секция.

### БАЛЛЫ НМО

Для получения баллов (кредитов) НМО участнику необходимо:

- присутствовать на мероприятии не менее 680 минут за два дня мероприятия;
- посещать секции в рамках мероприятия в соответствии с программой для конкретной специальности;
- отвечать на вопросы контроля присутствия.

Обращаем Ваше внимание, что получение баллов НМО возможно **ТОЛЬКО** в случае **индивидуального прохождения образовательной программы**.

Для учета участников в течении образовательной части мероприятия будет проводиться контроль присутствия: через случайным образом выбранные временные интервалы на экране монитора будут появляться всплывающие окна в виде вопроса о присутствии. Всего запланировано появление **15 окон за два дня мероприятия**. **Ответы на 11 вопросов из 15** будут являться подтверждением присутствия на мероприятии и основанием для получения баллов НМО. Одновременно с этим системой будет произведен учет времени присутствия на мероприятии. Для получения баллов НМО необходимо присутствие **не менее 680 минут за два дня мероприятия**.

Также во время мероприятия в начале и в конце каждой секции будут проведены тестирования согласно программе для оценки уровня знаний слушателей. Результаты оценки не будут учитываться при присвоении баллов НМО.

### Сертификат участника

Ваш Сертификат участника, а также Свидетельство с кодом для получения баллов НМО будет размещен в Вашем Личном кабинете на сайте [www.neuroclinic.pro](http://www.neuroclinic.pro).

### Видеозапись конференции

В Вашем Личном кабинете на сайте [www.neuroclinic.pro](http://www.neuroclinic.pro) после мероприятия также будут доступны записи пленарных заседаний и мастер-классов.

## ПАРТНЕРЫ



### ВЕКТОРФАРМ, ООО

109544, Россия, г. Москва,  
Бульвар Энтузиастов д. 2, этаж 16, комн. 31  
Тел.: +7 (495) 626-47-50  
E-mail: [secretary@vektorpharm.ru](mailto:secretary@vektorpharm.ru)  
[www.pharmasoft.ru](http://www.pharmasoft.ru), [www.mexidol.ru](http://www.mexidol.ru)

ООО «Векторфарм» — дистрибьютор лекарственного препарата Мексидол®, стоматологической линейки MEXIDOL® Dent и ветеринарного препарата Мексидол-Вет®. Мексидол® — уникальная разработка отечественной фармацевтической отрасли. За счет мультимодального механизма действия и широкого спектра фармакологических эффектов, Мексидол® эффективен в терапии острых и хронических заболеваний, вызванных ишемией и гипоксией различного генеза, что неоднократно подтверждено в рандомизированных двойных слепых плацебо-контролируемых клинических исследованиях. С момента создания и до настоящего времени Мексидол® является одним из самых востребованных препаратов в лечении широчайшего спектра заболеваний. За долгие годы клинического применения Мексидол® получил признание как врачебного сообщества, так и пациентов.

С 2018 года портфель препарата Мексидол® включает новую дозировку — Мексидол® ФОРТЕ 250, таблетки, покрытые пленочной оболочкой 250 мг — двойная дозировка действующего вещества в одной таблетке для пациентов, которым требуется повышенная дозировка, включая пациентов с сочетанной патологией.

Мексидол® — бережная реставрация качества жизни пациентов.



## ПАРТНЕРЫ



**THERAPEUTICS**

лучшее решение для пациентов

### **Мерц Фарма, ООО**

123112, Россия, г. Москва,  
Пресненская набережная 10, блок С

Тел: +7 (495) 653-85-55

E-mail: [info@merz.ru](mailto:info@merz.ru)

[www.Merz.ru](http://www.Merz.ru)

**Мерц** — уважаемая и надежная фармацевтическая компания, представленная более чем в 90 странах, с головным офисом в Германии.

На протяжении более 110 лет Мерц предлагает инновационные решения в области здравоохранения для лучших результатов лечения у наибольшего числа пациентов.

**Российское подразделение Мерц** работает с 1997 года и является одним из крупнейших филиалов компании в мире. На сегодняшний день в России зарегистрированы 33 лекарственных препарата, БАДа, косметических средства и изделия медицинского назначения.

**Merz Therapeutics** (Мерц Терапия) является подразделением Мерц, выпускающим препараты для удовлетворения уникальных потребностей пациентов, страдающих двигательными расстройствами, неврологическими нарушениями, болезнями печени и другими заболеваниями, которые серьезно влияют на качество жизни пациентов. Благодаря нашему подходу, ориентированному на пациента, передовым достижениям в области исследований и разработок, мы предлагаем инновационные препараты, которые помогают улучшить жизнь миллионов людей.

Больше информации о Мерц Терапии на сайте:  
[www.merztherapeutics.ru/](http://www.merztherapeutics.ru/)

## ПАРТНЕРЫ



### НУТРИЦИЯ, ООО

143500, Московская обл., г. Истра, ул. Московская, 48.

Тел.: +7 (800) 555-87-08

E-mail: [correspondence@danone.com](mailto:correspondence@danone.com)

[www.nutricia-medical.ru](http://www.nutricia-medical.ru)

Nutricia Specialized Nutrition — лидер рынка специализированного питания. Компания работает в ключевых направлениях: педиатрия, аллергология, онкология, неврология, интенсивная терапия, нутрициология, диетология и метаболические нарушения обмена веществ. Наши специалисты убеждены, что полноценное сбалансированное питание, подобранное с учетом формы заболевания и особых физиологических потребностей организма, является неотъемлемой частью успешной терапии. Современное питание ускоряет процессы восстановления, облегчает симптомы болезни, в некоторых случаях останавливает прогрессирование патологического процесса.

Нутриция — специализированное питание для улучшения результатов лечения и качества жизни пациентов и их близких.



## ПАРТНЕРЫ



### **ЭВЕР Нейро Фарма, ООО**

107061, г. Москва, Преображенская пл., д.8

Тел.: +7 (495) 933-87-02

E-mail: [info.ru@everpharma.com](mailto:info.ru@everpharma.com)

[www.everpharma.ru](http://www.everpharma.ru)

Австрийская фармацевтическая компания ЭВЕР Фарма основана в 1934 году.

Завод Эвер Фарма располагает одной из самых современных в Европе высококачественных технологий производства, которая отвечает требованиям GMP EU, FDA USA, предъявляемым к изготовлению фармацевтических препаратов.

Препарат Церебролизин является флагманом в портфеле компании Эвер Фарма и успешно применяется в мире более 65 лет. Такой длительный период клинического применения и более 15 миллионов успешно пролеченных пациентов с деменцией и инсультом может служить подтверждением высокого доверия научного сообщества к препарату Церебролизин.



**Организационный комитет  
Научно-практической конференции  
«Клиника неврологического пациента»  
для специалистов города Санкт-Петербурга  
и Северо-Западного федерального округа  
выражает благодарность партнерам  
за поддержку мероприятия**

**ГЕНЕРАЛЬНЫЙ ПАРТНЕР**



**ГЛАВНЫЙ ПАРТНЕР**



**ПАРТНЕРЫ**



**THERAPEUTICS**  
лучшее решение для пациентов



**EVER**  
PHARMA





27–28 марта 2025 года,  
Москва — Санкт-Петербург,  
онлайн

[www.neuroclinic.pro](http://www.neuroclinic.pro)

A large area containing multiple horizontal lines, intended for writing or notes.

[www.neuroclinic.pro](http://www.neuroclinic.pro)

The background of the page is composed of several geometric shapes. A large dark blue rectangle covers the top half of the page. Below it, a medium blue trapezoidal shape extends from the left edge towards the right. At the bottom left corner, there is a red triangular shape pointing towards the center.