



СОЮЗ РЕАБИЛИТОЛОГОВ
РОССИИ



Научно-практическая конференция

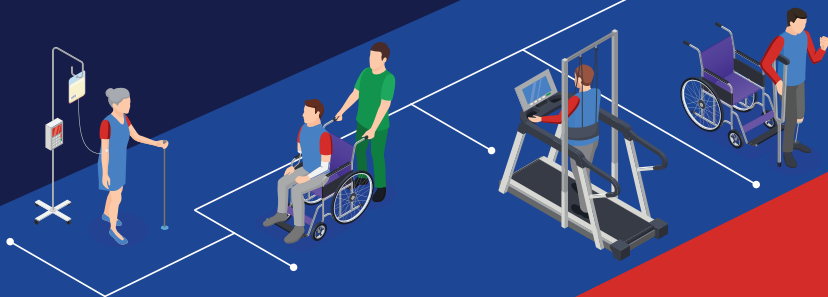
КЛИНИКА НЕВРОЛОГИЧЕСКОГО ПАЦИЕНТА

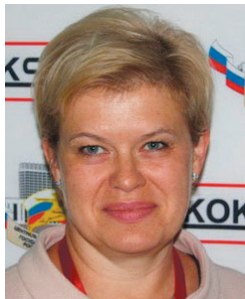
для специалистов города Санкт-Петербурга
и Северо-Западного федерального округа

13–14 октября 2022 года, Москва — Санкт-Петербург, **онлайн**

ПРОГРАММА

www.neuroclinic.pro





ДОРОГИЕ КОЛЛЕГИ!

С 2007 года в Российской Федерации обращается серьезное внимание Правительством, Министерством здравоохранения РФ, Профессиональным сообществом и обычными гражданами на проблему заболеваемости, смертности и инвалидизации от церебрального инсульта. По-прежнему ОНМК — лидер по инвалидизации населения и занимает второе место по смертности.

Тринадцать лет нашей непрерывной работы привели сегодня к созданию системы оказания помощи пациентам с церебральным инсультом, включающей специализированные программы вызова скорой медицинской помощи, алгоритмы диагностики и экстренной помощи пациентам с инсультом, лечения, ранней медицинской реабилитации, вторичной профилактики и диспансеризации. Постоянно совершенствуется нормативная база процесса оказания помощи пациентам с церебральным инсультом, включаются новые технологии диагностики, хирургического и консервативного лечения, методы реабилитации на разных этапах оказания медицинской помощи, разрабатываются новые критерии качества оказания медицинской помощи этой категории пациентов, совершенствуется система оплаты оказанной медицинской помощи. А в условиях появления новой коронавирусной инфекции, оказывающей значительное влияние на течение всех заболеваний, а особенно церебрального инсульта, встречи профессионального сообщества по обмену информацией, знаниями, опытом являются чрезвычайно актуальными и необходимыми.

Все это вместе взятое невозможно реализовать без непрерывного совершенствования знаний, умений и навыков специалистов, участвующих в оказании медицинской помощи пациентам с инсультом. И сегодня это очень широкий круг специалистов мультидисциплинарных диагностических, лечебных и реабилитационных команд. Именно вопросам совершенствования помощи по диагностике и лечению, медицинской реабилитации, вторичной профилактике и диспансеризации посвящен проект «Клиника неврологического пациента». Специалисты разных медицинских профессий, из разных медицинских ВУЗов, городов, медицинских организаций постараются донести до вас самую необходимую, интересную и важную информацию о принципах ведения пациента с инсультом.

Желаю всем здоровья, профессионального долголетия и успешного обучения!

С уважением

Главный внештатный специалист по медицинской реабилитации Минздрава России,
Заведующая кафедрой медицинской реабилитации ФДПО ФГАОУ ВО РНИМУ
им. Н.И. Пирогова Минздрава России, Руководитель НИЦ медицинской
реабилитации ФГБУ «ФЦМН» ФМБА России,
Независимый эксперт ВОЗ по реабилитации,
Национальный менеджер в ESPRM,
Председатель Союза Реабилитологов России,
д.м.н., профессор

Г.Е.Иванова



ОРГАНИЗАТОРЫ

Общероссийская общественная организация «Союз реабилитологов России»

Организация призвана содействовать развитию мультидисциплинарной медицинской реабилитации на всей территории Российской Федерации как неотъемлемого компонента полноценного и эффективного лечебного процесса.

Союз объединяет в своих рядах высококлассных, талантливых, социально-активных специалистов не только врачебного и сестринского звена, но и педагогов, психологов, специалистов в области физической культуры и спорта, представителей служб социальной защиты.

Задача настоящего момента состоит в том, чтобы создать эффективную структурированную, выполнимую на всех этапах оказания помощи пациенту систему мероприятий по медицинской реабилитации, обеспечить ее современными технологиями, подготовленными кадрами и оборудованием.

<https://rehabrus.ru/>



Комитет по здравоохранению Санкт-Петербурга

Комитет по здравоохранению является исполнительным органом государственной власти Санкт-Петербурга.

Комитет подчинен Правительству Санкт-Петербурга.

Комитет по здравоохранению проводит государственную политику Санкт-Петербурга в сфере охраны здоровья граждан, разрабатывает и реализует программы по развитию здравоохранения, профилактике заболеваний, лекарственному обеспечению, санитарно-гигиеническому образованию населения Санкт-Петербурга, пропаганде здорового образа жизни и по другим вопросам в области здравоохранения.

<http://zdrav.spb.ru/ru/komitet/about/>



ОРГАНИЗАТОРЫ



Международный инновационный центр реабилитации и кинезотерапии

Организация призвана содействовать развитию мультидисциплинарной медицинской реабилитологии на всей территории Российской Федерации, как неотъемлемого компонента полноценного и эффективного лечебного процесса.

Союз объединяет в своих рядах высококлассных, талантливых, социально-активных специалистов не только врачебного и сестринского звена, но и педагогов, психологов, специалистов в области физической культуры и спорта, представителей служб социальной защиты.

Задача настоящего момента состоит в том, чтобы создать эффективную структурированную, выполнимую на всех этапах оказания помощи пациенту, систему мероприятий по медицинской реабилитации, обеспечить ее современными технологиями, подготовленными кадрами и оборудованием.



ФГБУ «Федеральный центр мозга и нейротехнологий» ФБМА России

Главное учреждение в системе оказания медицинской помощи при сосудистой патологии головного мозга и инсульте в России.

Основными целями деятельности учреждения являются проведение фундаментальных и прикладных научных исследований в области биомедицины, цереброваскулярной патологии и инсульта, направленных на сохранение и укрепление здоровья человека; оказание специализированной, в том числе высокотехнологичной медицинской помощи, пациентам с неврологической, нейрохирургической и сердечно-сосудистой патологией.

<https://фцмн.рф>

ПРИ УЧАСТИИ:



Российский национальный
исследовательский
медицинский университет
имени Н.И. Пирогова

Кафедра медицинской реабилитации Факультета дополнительного профессионального образования РНИМУ им. Н.И. Пирогова

Является ведущей кафедрой по направлению медицинская реабилитация в Российской Федерации.

Сотрудники кафедры являются ведущими специалистами по различным направлениям медицинской реабилитации: реабилитация в неврологии, травматологии и ортопедии, кинематика, биомеханика и пр.

Все сотрудники кафедры являются членами Общероссийской общественной организации содействия развитию медицинской реабилитации «Союз реабилитологов России».

<http://rsmu.ru/structure/edu-dept/fdpo/dept/kafedra-medicinskoi-reabilitacii-fdpo/o-kafedre/>



Российский национальный
исследовательский
медицинский университет
имени Н.И. Пирогова

Кафедра неврологии, нейрохирургии и медицинской генетики Лечебного факультета РНИМУ им. Н.И. Пирогова

Кафедра нервных болезней медицинского факультета МВЖК была организована в 1910 г. и располагалась на базе Голицынского корпуса Первой Градской больницы.

С 1975 г. по настоящее время кафедрой руководит академик РАМН Евгений Иванович ГУСЕВ. История кафедры и клиники неразрывно связана с развитием неврологии и медицины в целом. История развития кафедры дает представление о том, как описывались заболевания, расширялись представления об этиологии и патогенезе болезней и, соответственно, изменялись классификационные подходы к ним, как совершенствовались система, формы и методы лечебной помощи, развивались сопряженные с неврологией другие разделы медицины. Деятельность кафедры неразрывно связана с работой основного периодического издания отечественных неврологов — «Журнала неврологии и психиатрии им. С.С. Корсакова». Кроме активного участия в работе журнала большое значение для сотрудников кафедры имеет издание учебников и учебных пособий, справочников и руководств по неврологии, формулярных руководств по применению лекарственных средств в неврологии, редактирование неврологических разделов медицинских энциклопедий.

<http://rsmu.ru/structure/edu-dept/lf/dept/nnmg/about/>



ПРИ УЧАСТИИ:



Кафедра медицинской реабилитации и физиотерапии МОНИКИ им. М.Ф. Владимирского

Кафедра Физиотерапии была организована в 1991 году на базе отделения Физиотерапии и ЛФК в рамках факультета Усовершенствования врачей. Ее возглавила к.м.н. Нона Юрьевна Гилянская. Отделение и кафедра под руководством Н.Ю. Гилянской являлись разработчиками уникальных для России методов, таких как магнитотерапия, лазеротерапия.

Ведущим направлением научно-исследовательской работы коллектива кафедры является разработка, обоснование и внедрение новых технологий медицинской реабилитации больных с различной патологией в интеграции с другими структурными подразделениями института. На кафедре проводится обучение врачей в ординатуре и аспирантуре, а также на циклах профессиональной переподготовки и сертификационных циклах.

<https://www.monikiweb.ru/fuv/reab>



Кафедра анестезиологии и реаниматологии РМАНПО

Кафедра была создана в 1956 году, ее возглавил один из талантливейших учеников А.Н. Бакулева — профессор Мешалкин Евгений Николаевич — всемирно известный кардиохирург. В 1966 году кафедра стала носить название — «Кафедра анестезиологии и реаниматологии».

Кафедра всегда была на переднем плане всех прогрессивных начинаний в РМАНПО по всем направлениям работы: учебной, учебно-методической, научно-исследовательской, лечебной и общественно-организационной деятельности.

<https://rmapo.ru/sveden/struct/dekanat-surgery/surgery/135-kafedra-anesteziologii-i-reanimatologii.html>



Кафедра госпитальной терапии ИвГМА

Ивановская государственная медицинская академия является одним из старейших медицинских вузов России. Постановлением Совета народных комиссаров РСФСР 16 июня 1930 года был учрежден Иваново-Вознесенский медицинский институт, в котором велось обучение сначала на одном, лечебно-профилактическом факультете, а в 1935 году основан педиатрический факультет. В 1994 году институт переименован в академию. За время существования вуза выпущено более 30 000 врачей. 22,4 % преподавателей имеют ученую степень доктора наук, 57,1 % — кандидата наук.

Развивается сотрудничество вуза в области образования и научно-исследовательской деятельности с Рижским университетом имени Паула Страдина (Латвия), Ташкентским педиатрическим институтом, Центром психического здоровья Республики Беларусь. Рецензируемый научно-практический журнал «Вестник Ивановской медицинской академии» рекомендован ВАК для публикации научных результатов диссертаций и включен в Российский индекс научного цитирования.

<https://www.isma.ivanovo.ru>

ПРОГРАММНЫЙ КОМИТЕТ

ПРЕДСЕДАТЕЛЬ ПРОГРАММНОГО КОМИТЕТА

Иванова Галина Евгеньевна — д.м.н., профессор, главный внештатный специалист по медицинской реабилитации Минздрава России, заведующая кафедрой медицинской реабилитации ФДПО ФГАОУ ВО РНИМУ им. Н.И. Пирогова Минздрава России, руководитель НИЦ медицинской реабилитации ФГБУ «ФЦМН» ФМБА России, г. Москва

ЧЛЕНЫ ПРОГРАММНОГО КОМИТЕТА

Гордеев Михаил Николаевич — д.м.н., профессор, ректор Московского института Милтона Эриксона, в.н.с. НИЦ медицинской реабилитации ФГБУ «ФЦМН» ФМБА России, к.псих.н., врач психиатр-психотерапевт, клинический психолог, г. Москва

Вознюк Игорь Алексеевич — д.м.н., профессор, главный внештатный специалист-невролог Комитета по здравоохранению Санкт-Петербурга, заместитель директора по научной работе Санкт-Петербургского НИИ Скорой помощи им. И.И.Джанелидзе, профессор кафедры нервных болезней Военно-медицинской академии им. С.М. Кирова, г. Санкт-Петербург

Мельникова Елена Валентиновна — д.м.н., профессор, главный внештатный специалист по медицинской реабилитации Минздрава России по Северо-Западному федеральному округу, декан факультета ДПО, заведующая кафедрой клинической медицины и медицинской реабилитации ЧОУВО «Санкт-Петербургский медико-социальный институт», г. Санкт-Петербург

Мишина Ирина Евгеньевна — д.м.н., профессор, проректор по учебной работе, заведующая кафедрой госпитальной терапии ФГБОУ ВО «Ивановская государственная медицинская академия» Минздрава России, г. Иваново

Суворов Андрей Юрьевич — к.м.н., ученый секретарь ФГБУ «ФЦМН» ФМБА России, доцент кафедры медицинской реабилитации ФДПО ФГАОУ ВО РНИМУ им. Н.И. Пирогова Минздрава России, г. Москва

Шамалов Николай Анатольевич — д.м.н., главный внештатный специалист невролог Минздрава России и ДЗМ, директор Института цереброваскулярной патологии и инсульта ФГБУ «ФЦМН» ФМБА России, г. Москва

Шестопалов Александр Ефимович — д.м.н., профессор, вице-президент Национальной Ассоциации клинического питания и метаболизма, профессор кафедры анестезиологии и неотложной медицины РМАПО, заслуженный врач РФ, г. Москва



ДОКЛАДЧИКИ



ИВАНОВА ГАЛИНА ЕВГЕНЬЕВНА — д.м.н., профессор, главный внештатный специалист по медицинской реабилитации Минздрава России, заведующая кафедрой медицинской реабилитации ФДПО ФГАОУ ВО РНИМУ им. Н.И. Пирогова Минздрава России, руководитель НИЦ медицинской реабилитации ФГБУ «ФЦМН» ФМБА России, г. Москва



ШАМАЛОВ НИКОЛАЙ АНАТОЛЬЕВИЧ — д.м.н., главный внештатный специалист невролог Минздрава России и ДЗМ, директор Института цереброваскулярной патологии и инсульта ФГБУ «ФЦМН» ФМБА России, г. Москва



ШЕСТОПАЛОВ АЛЕКСАНДР ЕФИМОВИЧ — д.м.н., профессор, вице-президент Национальной Ассоциации клинического питания и метаболизма, профессор кафедры анестезиологии и неотложной медицины РМАПО, заслуженный врач РФ, г. Москва



ГОРДЕЕВ МИХАИЛ НИКОЛАЕВИЧ — д.м.н., профессор, ректор Московского института Милтона Эриксона, в.н.с. НИЦ медицинской реабилитации ФГБУ «ФЦМН» ФМБА России, к.псих.н., врач психиатр-психотерапевт, клинический психолог, г. Москва



МИШИНА ИРИНА ЕВГЕНЬЕВНА — д.м.н., профессор, проректор по учебной работе, заведующая кафедрой госпитальной терапии ФГБОУ ВО «Ивановская государственная медицинская академия» Минздрава России, г. Иваново



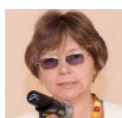
МЕЛЬНИКОВА ЕЛЕНА ВАЛЕНТИНОВНА — д.м.н., профессор, главный внештатный специалист по медицинской реабилитации Минздрава России по Северо-Западному федеральному округу, декан факультета ДПО, заведующая кафедрой клинической медицины и медицинской реабилитации ЧОУВО «Санкт-Петербургский медико-социальный институт», г. Санкт-Петербург



КОВАЛЬЧУК ВИТАЛИЙ ВЛАДИМИРОВИЧ — д.м.н., профессор, заведующий отделением неврологической реабилитации СПб ГБУЗ «Городская больницы №38 им. Н.А. Семашко», Пушкин, г. Санкт-Петербург



ХАТЬКОВА СВЕТЛАНА ЕВГЕНЬЕВНА — д.м.н., профессор, главный внештатный специалист-невролог, заведующая отделением медицинской реабилитации взрослых с нарушениями функции центральной и периферической нервной системы ФГАУ «НМИЦ «ЛРЦ» Минздрава России, г. Москва



КАТУНИНА ЕЛЕНА АНАТОЛЬЕВНА — д.м.н., профессор кафедры неврологии, нейрохирургии и медицинской генетики ФГАОУ ВО РНИМУ им. Н.И. Пирогова Минздрава России, руководитель отдела нейродегенеративных заболеваний ФГБУ «ФЦМН» ФМБА России, г. Москва



СУВОРОВ АНДРЕЙ ЮРЬЕВИЧ — к.м.н., ученый секретарь ФГБУ «ФЦМН» ФМБА России, доцент кафедры медицинской реабилитации ФДПО ФГАОУ ВО РНИМУ им. Н.И. Пирогова Минздрава России, г. Москва

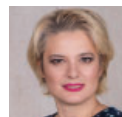
ДОКЛАДЧИКИ



СМИРНОВА СВЕТЛАНА НИКОЛАЕВНА — к.м.н., заведующая отделением физиотерапии и реабилитации, доцент кафедры медицинской реабилитации и физиотерапии ГБУЗ МО МОНИКИ им. М.Ф. Владимирского, г. Москва



БАЛАШОВА ИРИНА НИКОЛАЕВНА — к.псих.н., доцент кафедры педагогики и психологии ФПО ФГБОУ ВО ПСПбГМУ им. И.П. Павлова Минздрава России, заместитель главного внештатного специалиста невролога по логопедии Комитета здравоохранения г. Санкт-Петербурга, логопед высшей категории, руководитель городского общества логопедов Санкт-Петербурга, г. Санкт-Петербург



МЕШКОВА КЕТЕВАНА СЕРГЕЕВНА — к.м.н., доцент кафедры неврологии, нейрохирургии и медицинской генетики ЛФ ФГАОУ ВО РНИМУ им. Н.И. Пирогова Минздрава России, г. Москва



КАУРКИН СЕРГЕЙ НИКОЛАЕВИЧ — к.м.н., заведующий отделением ранней медицинской реабилитации, старший научный сотрудник НИЦ медицинской реабилитации ФГБУ «ФЦМН» ФМБА России, доцент кафедры медицинской реабилитации ФДПО ФГАОУ ВО РНИМУ им. Н.И. Пирогова Минздрава России, старший научный сотрудник лаборатории клинической биомеханики центра спортивной медицины и реабилитации ФГБУ ФНКЦ ФМБА России, г. Москва



ИВАНОВА ЕЛЕНА ГЕОРГИЕВНА — к.псих.н., ведущий психолог НИЦ медицинской реабилитации ФГБУ «ФЦМН» ФМБА России, доцент кафедры клинической психологии ФГАОУ ВО РНИМУ им. Н.И. Пирогова Минздрава России, г. Москва



КОМАРОВ АЛЕКСАНДР НИКОЛАЕВИЧ — к.м.н., специалист по медицинской и социальной реабилитации, доцент кафедры «Физвоспитание и спорт» Московского амбулаторного психиатрии, психотерапии и наркологии «Осознанность выбора», врач высшей квалификационной категории, вегетолог-невролог, невролог-реабилитолог Реабилитационного центра ФГБУ «Клиническая больница» Управления делами Президента Российской Федерации, г. Москва

**ПРОГРАММА**

Время в программе указано московское

13 октября, Санкт-Петербург, онлайн		
08.00-09.00	Подключение участников, знакомство с технической информацией	
09.00-15.55	ПЛЕНАРНОЕ ЗАСЕДАНИЕ	
<i>Сопредседатели:</i> Г.Е. Иванова, г. Москва, Н.А. Шамалов, г. Москва, А.М. Сарана, г. Санкт-Петербург, А.Е. Терешин, г. Санкт-Петербург, Е.В. Мельникова, г. Санкт-Петербург, И.А. Вознюк, г. Санкт-Петербург, Т.А. Скоромец, г. Санкт-Петербург, В.В. Ковальчук, г. Санкт-Петербург, С.Н. Иванов, г. Санкт-Петербург С.В. Макаренко, г. Санкт-Петербург		
09.00-09.15	Открытие конференции, приветственные слова	
09.15-09.30	<i>Тестирование</i>	
09.30-10.30	Медицинская реабилитация в системе оказания помощи при ОНМК. Современная модель реабилитации	Г.Е. Иванова
10.30-11.10	Оказание медицинской помощи пациентам с ОНМК: современное состояние проблемы	Н.А. Шамалов
11.10-11.50	Интенсивность нагрузок у пациентов с ОНМК	И.Е. Мишина
11.50-12.10	<i>Перерыв</i>	
12.10-12.50	Медикаментозная поддержка реабилитационного процесса	К.С. Мешкова
12.50-13.30	Респираторная поддержка в лечении новой коронавирусной инфекции COVID-19	А.Е. Шестопалов
13.30-14.10	Основные принципы восстановления двигательной функции у пациентов с ОНМК	А.Ю. Суворов
14.10-14.50	Речевые нарушения и дисфагия после инсульта	И.Н. Балашова
14.50-15.20	Направленная энергокоррекция и метаболическая стимуляция головного мозга в период подготовки и проведения реабилитации	А.Н. Комаров
15.20-15.40	Открытие онлайн-выставки, знакомство с компаниями (не входит в программу НМО)	
15.40-15.55	<i>Тестирование</i>	
15.55-16.10	<i>Перерыв</i>	

13 октября, Санкт-Петербург, онлайн		
Мастер-классы		
	Зал 1	Зал 2
16.10-17.25	Медикаментозная поддержка реабилитационного процесса К.С. Мешкова Группа № 1 Группа № 2 Группа № 3 Группа № 4 Группа № 5	Уход за пациентами, перенесшими инсульт А.Ю. Суворов Группа № 6
17.25-17.40	<i>Перерыв</i>	
	Зал 1	Зал 2
17.40-18.55	Практические вопросы нутритивной поддержки А.Е. Шестопалов Группа № 1 Группа № 3 Группа № 4 Группа № 5 Группа № 6	Определение толерантности к физической нагрузке пациентов с инсультом в процессе медицинской реабилитации С.Н. Кауркин Группа № 2
14 октября, Санкт-Петербург, онлайн		
08.00-09.00	Подключение участников, знакомство с технической информацией	
Мастер-классы		
	Зал 1	Зал 2
09.00-10.15	Методы нейропсихологической коррекции при нарушениях внимания Е.Г. Иванова Группа № 1 Группа № 3 Группа № 4	Высокотехнологичное оборудование в двигательной реабилитации пациентов с ОНМК С.Н. Кауркин Группа № 2 Группа № 5 Группа № 6
10.15-10.30	<i>Перерыв</i>	
10.30-11.45	Вторичная профилактика инсульта К.С. Мешкова Группа № 1 Группа № 2 Группа № 5	Афазия. Дисфагия. Механизмы, логопедические методы коррекции нарушений глотания И.Н. Балашова Группа № 3 Группа № 4 Группа № 6

**14 октября, Санкт-Петербург, онлайн****Мастер-классы**

11.45-12.00	<i>Перерыв</i>	
12.00-13.15	Работа с негативными пациентами и родственниками, их мотивация М.Н. Гордеев Группа № 1 Группа № 3 Группа № 4 Группа № 6	Физиотерапия при церебральном инсульте, основанная на доказательствах С.Н. Смирнова Группа № 2 Группа № 5
13.15-13.45	<i>Перерыв</i>	
13.45-14.15	Мультидисциплинарный подход в реабилитации пациентов после инсульта При поддержке ООО «Мерц Фарма» <i>(не входит в программу НМО)</i>	С.Е. Хатькова
14.15-14.30	Коррекция феноменов игнорирования, отталкивания и притягивания в двигательной реабилитации пациентов с полушарным инсультом	В.В. Ковальчук
14.30-15.00	Практические аспекты фармакопротезирования в ранней реабилитации инсульта При поддержке ООО «Эвер Нейро Фарма» <i>(не входит в программу НМО)</i>	К.С. Мешкова
15.00-15.30	Пациент с сочетанием нарушений функций центральной нервной и мышечно-скелетной систем. Возможности комплексного подхода При поддержке ООО «Промомед ДМ» <i>(не входит в программу НМО)</i>	А.Н. Комаров
15.30-16.00	Когнитивные нарушения у пациентов с ОНМК в процессе медицинской реабилитации в амбулаторных условиях При поддержке ООО «Гедеон Рихтер Фарма» <i>(не входит в программу НМО)</i>	Е.А. Катунина
16.00-16.30	Биорегуляционный подход в реабилитации неврологических пациентов, перенесших COVID-19 При поддержке ООО «Хеель Рус» <i>(не входит в программу НМО)</i>	Е.В. Мельникова
16.30-17.30	Маршрутизация пациентов, перенесших коронавирусную инфекцию COVID-19. Что нужно знать врачу-специалисту?	Г.Е. Иванова
17.30-17.45	<i>Заккрытие</i>	

Группа № 1 — неврологи, реаниматологи, кардиологи
 Группа № 2 — врачи ЛФК, инструкторы-методисты ЛФК, инструкторы ЛФК
 Группа № 3 — логопеды
 Группа № 4 — психологи
 Группа № 5 — врачи ФЗТ, м/с ФЗТ
 Группа № 6 — медсестры

ИНФОРМАЦИЯ ДЛЯ УЧАСТНИКОВ**«ОБРАЗОВАТЕЛЬНЫЙ МАРШРУТ»**

Для более эффективной организации работы различных специалистов в рамках конференции специалисты распределены на группы и для каждой группы определен свой порядок посещения секций научной программы:

Группа № 1 — неврологи, реаниматологи, кардиологи
 Группа № 2 — врачи ЛФК, инструкторы-методисты ЛФК, инструкторы ЛФК
 Группа № 3 — логопеды
 Группа № 4 — психологи
 Группа № 5 — врачи ФЗТ, м/с ФЗТ
 Группа № 6 — медсестры

В программе указано, на какие группы специалистов ориентирована каждая секция.

БАЛЛЫ НМО

Для получения баллов (кредитов) НМО участнику необходимо:

- присутствовать на мероприятии не менее 270 минут ежедневно (не менее 540 минут за два дня мероприятия);
- посещать секции в рамках мероприятия в соответствии с программой для конкретной специальности;
- отвечать на вопросы контроля присутствия.

Обращаем Ваше внимание, что получение баллов НМО возможно **ТОЛЬКО** в случае **индивидуального прохождения образовательной программы**.

Для учета участников в течении образовательной части мероприятия будет проводиться контроль присутствия: через случайным образом выбранные временные интервалы на экране монитора будут появляться всплывающие окна в виде вопроса о присутствии. Всего запланировано появление 14 окон за два дня мероприятия. **Ответы на 8 вопросов из 14 будут** являться подтверждением присутствия на мероприятии и основанием для получения баллов НМО. Одновременно с этим системой будет произведен учет времени присутствия на мероприятии. Для получения баллов НМО необходимо присутствие **не менее 270 минут ежедневно (не менее 540 минут за два дня мероприятия)**.

Также во время мероприятия в начале и в конце каждой секции будут проведены тестирования согласно программе для оценки уровня знаний слушателей. Результаты оценки не будут учитываться при присвоении баллов НМО.

Сертификат участника

Ваш Сертификат участника, а также Свидетельство с кодом для получения баллов НМО будет размещен в Вашем Личном кабинете на сайте www.neuroclinic.pro.

Видеозапись конференции

В Вашем Личном кабинете на сайте www.neuroclinic.pro после мероприятия также будут доступны записи пленарных заседаний и мастер-классов.



ПАРТНЕРЫ И УЧАСТНИКИ ВЫСТАВКИ



EVER NEURO PHARMA

107061, Москва, Преображенская пл., д. 8

Тел.: 8 (495) 933 87 02

Факс: 8 (495) 933 87 15

E-mail: info.ru@everpharma.com

<https://www.everpharma.ru/>

Австрийская фармацевтическая компания ЭВЕР Фарма основана в 1934 году.

В настоящее время компания имеет свои представительства в более чем 70 странах мира. Деятельность Эвер Фарма сфокусирована на исследованиях в области нейродегенеративных и цереброваскулярных заболеваний, разработке инновационных препаратов.

Завод Эвер Фарма располагает одной из самых современных в Европе высококачественных технологий производства, которая отвечает требованиям GMP EU, FDA USA, предъявляемым к изготовлению фармацевтических препаратов.

Компания постоянно занимается поиском новых терапевтических решений для улучшения состояния здоровья и качества жизни пациентов.

Церебролизин®

ИНСУЛЬТ

КОГНИТИВНЫЕ РАССТРОЙСТВА

ЧМТ

ВЕРНОЕ РЕШЕНИЕ. БОЛЬШИЕ ПЕРЕМЕННЫ.



- нейротрофическая активность
- нейропротекция
- метаболическая регуляция
- функциональная нейромодуляция

- Содержит низкомолекулярные биологически активные нейропептиды, проникающие через ГЭБ
- Оказывает положительное влияние при нарушениях когнитивных функций
- Предотвращает гибель нейронов в условиях гипоксии и ишемии
- Улучшает внутриклеточный синтез белка в стареющем головном мозге

Сокращенная информация по применению лекарственного препарата Церебролизин®.

Регистрационный номер: П N013827/01; торговое наименование препарата: Церебролизин®; лекарственная форма: раствор для инъекций; состав: 1 мл раствора содержит действующее вещество: Церебролизин® концентрат (комплекс пептидов, полученных из головного мозга свиньи) 215,2 мг; вспомогательные вещества: натрия гидроксид, вода для инъекций; показания к применению: болезнь Альцгеймера; синдром когнитивных нарушений различного генеза, включая деменцию; хроническая цереброваскулярная недостаточность (хроническая ишемия мозга, дисциркуляторная энцефалопатия); ишемический инсульт; черепно-мозговая травма; задержка умственного развития у детей; гиперактивность и дефицит внимания у детей; в комплексной терапии – при эндогенной депрессии, резистентной к антидепрессантам; способ применения и дозы: применяют в виде инъекций: внутримышечно (до 5 мл) и внутривенно (до 10 мл). Дозы от 10 мл до 50 мл рекомендуются вводить только посредством медленных внутривенных инфузий; дозы и продолжительность лечения зависят от характера и тяжести заболевания, а также от возраста больного (подробнее см. в инструкции по медицинскому применению); противопоказания: индивидуальная непереносимость препарата; тяжелая почечная недостаточность; эпилептический статус; с осторожностью: применяют препарат при аллергических диатезах, заболеваниях эпилептического характера, в том числе при генерализованной эпилепсии; побочное действие: редко: слишком быстрое введение препарата может привести к головокружению; очень редко: покраснение, зуд, жжение в месте введения (полный перечень побочных реакций приведен в инструкции по медицинскому применению); условия отпуска: отпускается по рецепту; наименование держателя регистрационного удостоверения: ЭВЕР Нейро Фарма ГмбХ, Обербургштр. 3, 4866 Унтерзах Ам Аттерзе, Австрия; организация, принимающая претензии потребителей: ООО «ЭВЕР Нейро Фарма»; 107061, Россия, г. Москва, Преображенская площадь, д.8; тел.: (495) 933-8702; DrugSafety.ru@everpharma.com.

Перед применением ознакомьтесь с инструкцией по медицинскому применению лекарственного препарата Церебролизин®.

- В 2021 году препарат Церебролизин® признан победителем специальной номинации оргкомитета XXI Всероссийского конкурса «Платиновая уния», <https://uncia.ru>
- В 2021 на фармацевтической премии «Зеленый крест» препарат Церебролизин® признан победителем «Бренд года» в отдельной номинации, <http://green-cross.pro>



QUALITY FROM AUSTRIA



ПЛАТИНОВАЯ УНИЯ®



БРЕНД ГОДА®



ООО «ЭВЕР Нейро Фарма»
107061, Москва, Преображенская пл., дом 8
Телефон: +7 (495) 933-87-02
E-mail: info.ru@everpharma.com
<http://everpharma.ru>

ИНФОРМАЦИЯ ПРЕДНАЗНАЧЕНА ДЛЯ СПЕЦИАЛИСТОВ ЗДРАВООХРАНЕНИЯ
CERE/RUS/2022/04-1



ПАРТНЕРЫ И УЧАСТНИКИ ВЫСТАВКИ



БЕКА РУС, ООО

124489, Москва, Зеленоград,
ул. Сосновая аллея, д. 6а, стр. 1

Тел.: +7 (495) 742-44-30

E-mail: info@beka.ru

<https://beka.ru>

Компания Бека РУС — это команда единомышленников, объединенных одной целью — дать российским врачам самые передовые разработки и технологии в области реабилитации, помочь пациентам вернуть радость движения и заново ощутить вкус жизни.

Бека РУС — это последние достижения современной науки и промышленности в сочетании с новыми методами диагностики, лечения и реабилитации. В нашей работе мы делаем акцент на огромной доказательной базе и зарубежном опыте.

Вы можете прислушаться к совету наших специалистов и выбрать для себя типовое решение, или совместно с вами мы разработаем индивидуальный проект оснащения медицинского центра. Какой бы вариант вы ни выбрали, мы обеспечим качество, гарантийную и постгарантийную поддержку с нашей стороны.

Мы внимательно слушаем наших клиентов, улавливаем ход их мыслей и визуализируем их идеи.

Мы сопровождаем каждый проект от первоначальной идеи до поставки оборудования и обучения персонала.

Вот уже 23 года мы делаем реабилитацию российских пациентов эффективнее.



Omega



Реабилитационный комплекс для диагностики и реабилитации пациентов с нарушениями функций нижних конечностей

Особенности

- ✓ Различные виды терапии: тренировка подъема по лестнице (степпер), сгибание-разгибание ног, циклические движения в активно-пассивном режиме совместно с постепенной вертикализацией (опция).
- ✓ Возможность выполнения упражнений лёжа, сидя или стоя.
- ✓ Интерактивные терапевтические приложения с видео- и аудиосвязью.
- ✓ Возможность проведения тренировок в эргометричном режиме даже в случае ограниченности подвижности суставов.
- ✓ Во время активной тренировки двигательные характеристики, такие как координация, последовательность движений и физическое напряжение, могут тренироваться в разных режимах (выносливость, сопротивляемость), что позволяет проводить эффективную тренировку равновесия.

Luna EMG

Реабилитационная роботизированная система для верхних и нижних конечностей с реактивной электромиографией

- ✓ С Luna вы можете начать активную тренировку каждого пациента, даже если сокращение видно только на ЭМГ и не ощутимо.
- ✓ Благодаря движению, контролируемому электромиографом, модель действия-реакции сенсомоторной коры значительно укрепляется и улучшается проприоцепция.

Особенности

- ✓ Динамичное переменное сопротивление.
- ✓ Пассивные тренировки.
- ✓ Обратная связь по ЭМГ.
- ✓ Игровые приложения.
- ✓ Отчеты и автоматизация терапии.
- ✓ Активная тренировка даже для очень слабых пациентов.

Подробнее об оборудовании для реабилитации на сайте www.beka.ru

Москва, Зеленоград, Сосновая Аллея, д.6а, стр. 1
Email: info@beka.ru Телефон: 8 (800) 500-8595



ПАРТНЕРЫ И УЧАСТНИКИ ВЫСТАВКИ

ООО «ВЕКТОРФАРМ»
дистрибьютор лекарственных препаратов
ООО «НПК «ФАРМАСОФТ»
 ФАРМАСОФТ

ВЕКТОРФАРМ, ООО

Россия, 109544, Москва,
Бульвар Энтузиастов дом 2, этаж 16, комната 31
Тел.: 8 (495) 626-47-50
E-mail: secretary@vektorpharm.ru
www.pharmasoft.ru, www.mexidol.ru

Дистрибьютор лекарственного препарата Мексидол®, стоматологической линейки MEXIDOL® Dent и ветеринарного препарата Мексидол-Вет®. Мексидол® — уникальная разработка отечественной фармацевтической отрасли. За счет универсального механизма действия и широкого спектра фармакологических эффектов, Мексидол® эффективен в терапии острых и хронических заболеваний, вызванных ишемией и гипоксией различного генеза. С момента создания и до настоящего времени Мексидол® является одним из самых востребованных препаратов в лечении широкого спектра заболеваний. За долгие годы клинического применения Мексидол® получил признание как врачебного сообщества, так и пациентов. В 2018 году зарегистрирована новая дозировка лекарственного препарата — Мексидол® ФОРТЕ 250, таблетки, покрытые пленочной оболочкой 250 мг «Мексидол® ФОРТЕ 250» — двойная дозировка действующего вещества в одной таблетке, для пациентов, которым требуется повышенная дозировка, включая пациентов с сочетанной патологией.

МЕКСИДОЛ®

этилметилгидроксипиридина сукцинат



МЕКСИДОЛ® ФОРТЕ 250

УНИКАЛЬНАЯ ДВОЙНАЯ ДОЗИРОВКА ДЛЯ ИЗЯЩНЫХ РЕШЕНИЙ^{1, 7}

- Референтный (оригинальный) препарат²**
- Противоишемическое действие, антигипоксанта́нный, антиоксидантный и мембраностабилизирующий эффекты^{3-5, 7, 8}**
- Доказанная эффективность и безопасность в рандомизированных клинических исследованиях: в терапии ишемического инсульта (РКИ ЭПИКА, 2017); в терапии хронической ишемии мозга (РКИ МЕМО, 2021)^{6, 9}**
- Входит в Клинические рекомендации "Ишемический инсульт и транзиторная ишемическая атака у взрослых" (2021 г.) с самым высоким уровнем убедительности рекомендаций - А¹²**



1. Инструкция по медицинскому применению препаратов с дупликационными наименованиями: этилметилгидроксипиридина сукцинат в лекарственной форме для приема per os. Источник информации: Государственный реестр лекарственных средств. www.grls.net/med/drug/ru/10.02.2022/. 2. Федеральный закон №1-ФЗ «Об обращении лекарственных средств» от 12 апреля 2010 г.; письмо №1795 ФТВУ-НДРСМП-Минздрава России от 30.05.2018 г., письмо №17375 ФТВУ-НДРСМП-Минздрава России от 08.05.2018 г., письмо № 1738 ФТВУ-НДРСМП-Минздрава РФ от 07.04.2020 г.; 3. Покровский В.Е., Аринт А.В., Гавриш М.Д. и соавт. Экспериментальная и клиническая фармакология. 1999. Том 62, №5, стр. 15-17. 4. Невитренко Н.А., Василевский Н.А. и соавт. Влияемость аспириновой профилактики и модифицированной терапии на клинические исходы у пациентов с острым ишемическим инсультом. Журнал неврологии и психиатрии им. С.С. Корсакова. 2012;12:с. 86-90. 5. Спасская Е.В., Шемелко Н.А., Лосонин Д.В., Мельникова Е.В. и соавт. Результаты рандомизированного двойного слепого мультицентрового плацебо-контролируемого и параллельных открытых исследований эффективности и безопасности мексидола при длительной последовательной терапии у пациентов в остром и раннем восстановительном периодах острого ишемического инсульта (ЭПИКА). Журнал неврологии и психиатрии. 2017; 3 (2):55-64. 7. Общая характеристика лекарственного препарата Мексидол® ФОРТЕ 250 таблетки, покрытые пленочной оболочкой 250 мг. ЛП №000086 (РФ-РУ) 03020. 8. Общая характеристика лекарственного препарата Мексидол® раствор для в/в и в/м введения 50 мг/мл. ЛП №00107 (РФ-РУ) 29120. 9. Общая характеристика лекарственного препарата Мексидол® таблетки, покрытые пленочной оболочкой 125 мг. ЛП №00086 (РФ-РУ) 301020. 9. Фейли А.И., Захаров В.В., Тихонов М.М., Чуханов Е.И., Маджидов Е.Н., Шеломов Л.А., Остроумов О.Д. Результаты международного многоцентрового рандомизированного двойного слепого плацебо-контролируемого исследования оценки эффективности и безопасности последовательной терапии пациентов с хронической ишемией мозга препаратами Мексидол и Мексидол ФОРТЕ 250 (исследование МЕМО). Журнал неврологии и психиатрии им. С.С. Корсакова. 2021;12(11):12-16. 10. Народный Вестник Фармацевта. 2018 г. достижения в области фармации. 1 место в номинации «Препарат выбора при лечении ишемической расстройств, выявленных с помощью систематического обзора». 11. Премия Мольеула жизни* за достижения в области фармации в номинации Препарат года. 2016 г. Удостоен премии: Российское научное медицинское общество терапевтов (РНМОТ). 12. Клинические рекомендации «Ишемический инсульт и транзиторная ишемическая атака у взрослых» 2021 г. https://clinguides.medic.ru/section/171_2.

Мексидол® ФОРТЕ 250 таблетки, покрытые пленочной оболочкой 250 мг - РУ № ЛП-Н (000066) - (РФ-РУ) от 03.06.2020 г.
Мексидол® таблетки, покрытые пленочной оболочкой 125 мг - РУ № ЛП-Н(000086)-(РФ-РУ) от 30.10.2020 г.
Мексидол® раствор для в/в и в/м введения 50 мг/мл - РУ № ЛП-Н(000107)-(РФ-РУ) от 29.12.2020 г.

Информация предназначена для специалистов здравоохранения. Перед назначением ознакомьтесь с инструкцией по медицинскому применению. ООО «Векторфарм», 109544, Москва, Бульвар Энтузиастов, д. 2, этаж 16, комната 31, тел: +7 (495) 626-47-50.

ООО «ВЕКТОРФАРМ»
дистрибьютор лекарственных препаратов
ООО «НПК «ФАРМАСОФТ»
 ФАРМАСОФТ



ПАРТНЕРЫ И УЧАСТНИКИ ВЫСТАВКИ



ГЕДЕОН РИХТЕР

Гедеон Рихтер Фарма, ООО

119049, Москва, 4-й Добрынинский пер., д.8

Тел.: 8 (495) 987 18 80

E-mail: GRFarma@g-richter.ru

<http://g-richter.ru>

«Гедеон Рихтер» — венгерская фармацевтическая компания, крупнейший в Восточной Европе производитель лекарственных препаратов (производит около 200 генерических и оригинальных препаратов в более чем 400 формах). Компания, чья миссия лежит в обеспечении высокого качества лечения на протяжении поколений, имеет экспертизу во многих терапевтических областях. Однако особое внимание уделяет исследованиям в области центральной нервной системы и женского репродуктивного здоровья. В активах компании 9 производственных и исследовательских предприятий, завод в России был открыт более 20 лет назад и стал первой иностранной производственной площадкой компании. С 2019 года, укрепляя свои позиции на российском рынке, представительства компании в РФ объединились под юридическим лицом ООО «Гедеон Рихтер Фарма». Продажи «Гедеон Рихтер» в России составляют около 21% от общего объема продаж в странах присутствия компании. По данным IQVIA, входит в ТОП-10 иностранных фармацевтических компаний, работающих на территории РФ. «Гедеон Рихтер» является социально-ответственной компанией, реализуя проекты в области КСО как на глобальном, так и на российском уровне. Так, цель одного из самых заметных на российском фармацевтическом рынке проекта «Неделя женского здоровья «Гедеон Рихтер» — повысить осведомленность женщин в вопросах репродуктивного здоровья. На сегодняшний день штат компании составляет около 12 тысяч человек в мире, 1100 из которых трудится в России.



1 раз в день

МИДОКАЛМ® ЛОНГ

ПРОЛОНГИРОВАННАЯ ФОРМА
оригинального толперизона¹

450 мг

**НОВАЯ
ДОЗИРОВКА**



24-ЧАСОВАЯ терапия болезненного мышечного спазма²

*Новая таблетированная форма Мидокалм® 450 Лонг ЛП-Н(000314)-(РГ-РУ)-190721. Информация для специалистов здравоохранения, с распространением на специализированных мероприятиях. Имеются противопоказания, перед назначением, пожалуйста, ознакомьтесь с инструкцией по применению препарата Мидокалм® Лонг ЛП-Н(000314)-(РГ-РУ)-190721 на сайте ГРЛС: <http://grls.rosminzdrav.ru>. **Мидокалм® Лонг ЛП-Н(000314)-(РГ-РУ)-190721, таблетки толперизона пролонгированного действия, покрытые пленочной оболочкой, 450 мг №10 и №30. 1. Референтный толперизон. По данным реестра лекарственных средств РФ <http://grls.rosminzdrav.ru>. 2. Инструкция по медицинскому применению препарата Мидокалм® Лонг ЛП-Н(000314)-(РГ-РУ)-190721. Реклама.



ГЕДЕОН РИХТЕР

Здоровье — наша миссия

ООО «ГЕДЕОН РИХТЕР ФАРМА»: г. Москва, 119049, 4-й Добрынинский пер., д. 8. Тел.: +7 (495) 987-18-80, e-mail: GRFarma@g-richter.ru.

Представительство ОАО «Гедеон Рихтер» (Венгрия): г. Москва, 119049, 4-й Добрынинский пер., д. 8. Тел.: (495) 987-15-55. Факс: (495) 987-15-56. E-mail: centr@g-richter.ru. www.g-richter.ru



ПАРТНЕРЫ И УЧАСТНИКИ ВЫСТАВКИ



МЕРЦ Фарма, ООО

123112, Москва, Пресненская набережная, 10,

Башня на набережной Блок С

Тел.: 8 (495) 653 85 55

E-mail: info@merz.ru

www.merz.ru

Фармацевтическая компания «Мерц» основана в 1908 году в Германии.

Фокусная терапевтическая область компании Merz — неврология.

Ксеомин® — высокоочищенный ботулотоксин типа А с доказанной безопасностью и эффективностью применения при цервикальной дистонии, блефароспазме, спастичности руки после инсульта, спастической эквинусной и эквиноварусной деформации стопы при детском церебральном параличе, у детей и взрослых с силореей. Ксеомин® содержит только активный нейротоксин, очищенный от вспомогательных комплексных белков, что снижает риск образования нейтрализующих антител и развития вторичной резистентности.

Препарат Акаатинол® (мемантина гидрохлорид) — неконкурентный антагонист NMDA-рецепторов, уже долгое время успешно используется для лечения всех стадий и форм деменции и болезни Альцгеймера. Препарат ПК-Мерц® (амантадин) увеличивает выделение дофамина из нейронального депо и угнетает его обратный нейрональный захват, стимулирует дофаминергическую передачу, оказывая противопаркинсоническое действие. Препарат показал свою эффективность и безопасность при болезни Паркинсона и паркинсонизме различной этиологии.



У МЕНЯ ЕСТЬ ЦЕЛЬ

Моя цель — вернуть способность к письму



**А какая цель у Вас и Ваших пациентов?
Мы стремимся вывести комплексную терапию БТА на следующий (NEXT) уровень. Вместе.**

- Networking specialists¹: Укрепление сотрудничества между неврологами и другими специалистами по выполнению инъекций БТА
- Education²: Обучение технике выполнения инъекций в условиях клинической практики на международном уровне
- Xeomin³ (Ксеомин): Единственный ботулинический токсин типа А, очищенный от комплексообразующих белков
- Team⁴: Разработка и реализация проектов осуществляется сплоченной командой, в которую входят менеджеры Мерц, врачи и сотрудники клиник.



Мерц, Ваш надежный партнер в БТА терапии

Networking specialists¹ - сеть специалистов (пер. с англ. яз)
Education² - образование (пер. с англ. яз)
Xeomin³ - Ксеомин
Team⁴ - команда (пер. с англ. яз)

Материал предназначен для сотрудников здравоохранения



ПАРТНЕРЫ И УЧАСТНИКИ ВЫСТАВКИ



PROMOMED

ПРОМОМЕД ДМ, ООО

г. Москва, Проспект Мира, д. 13 стр. 1, оф. 106

Тел.: +7 (495) 640-25-28

www.promomed.ru

ООО «ПРОМОМЕД ДМ» — ведущая российская компания по разработке, производству и продвижению лекарственных препаратов. За счет мощной биотехнологической платформы — АО «Биохимик», компания способна быстро и качественно разрабатывать и производить любые инновационные препараты «от идеи до готовой лекарственной формы». Социальная миссия компании ПРОМОМЕД — забота о здоровье людей и обеспечение лекарственной безопасности страны. ПРОМОМЕД производит лекарственные препараты в различных терапевтических направлениях в полном соответствии стандартам GMP.

БРЕЙНМАКС®



- Усиление нейротекции
- Улучшение памяти и внимания
- Повышение работоспособности
- Нормализация эмоционального состояния

1. Инструкция по медицинскому применению препарата БРЕЙНМАКС®.

2. Данилов Ан.Б., Данилов Ал.Б. Возможности повышения эффективности нейротективной терапии у пациентов с острыми и хроническими цереброваскулярными заболеваниями, когнитивными нарушениями и астеническим синдромом различной этиологии: резолюция совета экспертов. РМЖ. 2022;4:51–54.

ИНФОРМАЦИЯ ПРЕДНАЗНАЧЕНА ДЛЯ МЕДИЦИНСКИХ РАБОТНИКОВ. ИМЕЮТСЯ ПРОТИВОПОКАЗАНИЯ. ПЕРЕД ПРИМЕНЕНИЕМ РЕКОМЕНДУЕТСЯ ОЗНАКОМИТЬСЯ С ИНСТРУКЦИЕЙ



ООО ПРОМОМЕД ДМ
129090 Москва, Проспект Мира, 13 стр.1, офис 106
тел. +7 (495) 640-25-28
www.promo-med.ru



ПАРТНЕРЫ И УЧАСТНИКИ ВЫСТАВКИ

-Heel

Healthcare designed by nature

Хеель РУС, ООО

125040, Москва, Ленинградский проспект, 15,
стр.12, этаж 3,

Тел.: 8 (495) 937 78 25

www.heel-russia.ru

Heel — фармацевтическая компания, специализирующаяся на разработке биорегуляционных препаратов на основе природных ингредиентов. Штаб-квартира, как и завод, располагается в г.Баден-Баден, Германия. Препараты Heel доступны более чем в 50 странах и производятся с соблюдением стандартов GMP.

Подробная информация о компании размещена на www.heel-russia.ru

Траумель® С – биорегуляционный препарат многоцелевого действия с доказанной эффективностью для разрешения воспаления^{1,2}



Рег. Номера: П N011686/01, П N011686/04, П N011686/03, П N011686/02.

1. Porozov S, et al. Clin Dev Immunol 2004;11(2):143–49. Wolfarth B, et al. Curr Med Res Opin. 2013;29(suppl 2):1–2.

2. Коваленко П.С., Дыдыкина И.С., Журавлева М.В., Зоткин Е.Г. От эмпирических результатов клинической эффективности к доказательствам противовоспалительного действия Траумель® С in vitro и in vivo //Эффективная фармакотерапия. 2020. Т. 16. № 6. С. 14–18.

ООО «Хеель РУС» 125040, г. Москва,
Ленинградский проспект, дом 15, стр.12,
этаж 3, помещение IV, комнаты №№2-4.
www.traumeel.ru

-Heel

Healthcare designed by nature

МАТЕРИАЛ ПРЕДНАЗНАЧЕН ДЛЯ СПЕЦИАЛИСТОВ ЗДРАВООХРАНЕНИЯ

РОЛЬ НУТРИТИВНОЙ ПОДДЕРЖКИ В ТЕРАПИИ И РЕАБИЛИТАЦИИ ПАЦИЕНТОВ С ИНСУЛЬТОМ

НЕДОСТАТОЧНОСТЬ ПИТАНИЯ (НП) – ЧАСТАЯ ПРОБЛЕМА У ПАЦИЕНТОВ С ИНСУЛЬТОМ^{1,2}



распространенность НП у пациентов с инсультом



прогрессия НП во время лечения у пациентов с инсультом



пациент с инсультом страдает НП при поступлении в стационар

НУТРИТИВНАЯ НЕДОСТАТОЧНОСТЬ НЕГАТИВНО ВЛИЯЕТ НА ИСХОДЫ У ПАЦИЕНТОВ С ИНСУЛЬТАМИ³



Факторы риска

- Дисфагия
- Общая слабость
- Снижение аппетита
- Гиперметаболизм острой фазы
- Когнитивные нарушения
- Депрессия



Потеря мышечной массы

- Снижение физической активности
- Снижение реабилитационного потенциала
- Пневмонии



Снижение темпов восстановления

- Повышение риска негативных исходов
- Увеличение сроков госпитализации
- Снижение эффективности реабилитации

НУТРИТИВНАЯ ПОДДЕРЖКА ПОВЫШАЕТ ЭФФЕКТИВНОСТЬ РЕАБИЛИТАЦИИ ПАЦИЕНТОВ ПОСЛЕ ИНСУЛЬТА⁴

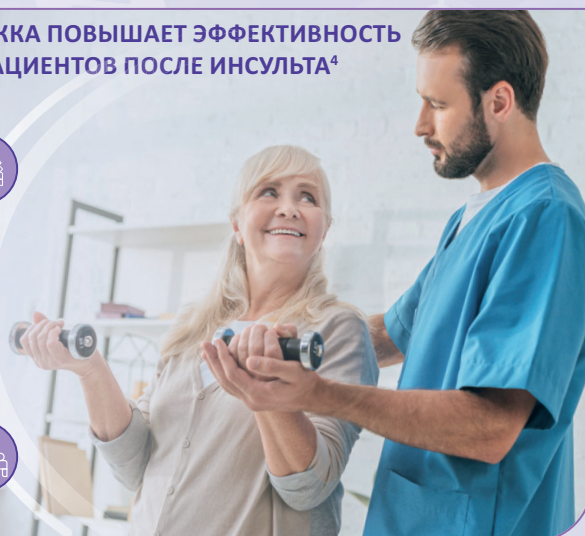
Ускорение восстановления повседневной активности



Снижение частоты инфекционных осложнений



Сокращение длительности госпитализации



1. Foley N. C. et al. Which reported estimate of the prevalence of malnutrition after stroke is valid? //Stroke. – 2009. – Т. 40. – № 3. – С. e66-e74.
2. S. D. Bouziana et al. Malnutrition in Patients with Acute Stroke. Journal of Nutrition and Metabolism. Volume 2011, Article ID 167898, 7 pages
3. Bouziana S.D. et al. Malnutrition in patients with acute stroke //Journal of nutrition and metabolism. – 2011. – Т. 2011.
4. Gariballa S.E. et al. A Randomized, controlled, single-blind trial of nutritional supplementation after acute stroke. JPEN, 1998, 22(5), 315-319.

Организационный комитет
Научно-практической конференции
«Клиника неврологического пациента»
для специалистов города Санкт-Петербурга
и Северо-Западного федерального округа
выражает благодарность партнерам за поддержку мероприятия

ГЕНЕРАЛЬНЫЙ ПАРТНЕР

ООО «ВЕКТОРФАРМ»
дистрибьютор лекарственных препаратов
ООО «НПК «ФАРМАСОФТ»
 ФАРМАСОФТ

ГЛАВНЫЙ ПАРТНЕР



ПАРТНЕРЫ



www.neuroclinic.pro

The background of the page is composed of several geometric shapes. A large dark blue rectangle covers the top half of the page. Below it, a medium blue trapezoidal shape extends from the left edge towards the right. At the bottom left corner, there is a red triangular shape pointing towards the center.