



СОЮЗ РЕАБИЛИТОЛогов  
РОССИИ



Научно-практическая конференция

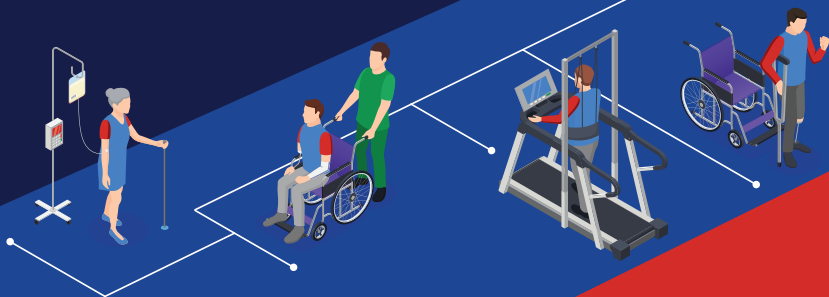
## КЛИНИКА НЕВРОЛОГИЧЕСКОГО ПАЦИЕНТА

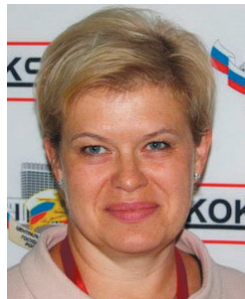
для специалистов Самарской области  
и Приволжского федерального округа

09–10 ноября 2023 года,  
Москва — Самара, **онлайн**

# ПРОГРАММА

[www.neuroclinic.pro](http://www.neuroclinic.pro)





## ДОРОГИЕ КОЛЛЕГИ!

С 2007 года в Российской Федерации обращается серьезное внимание Правительством, Министерством здравоохранения РФ, Профессиональным сообществом и обычными гражданами на проблему заболеваемости, смертности и инвалидизации от церебрального инсульта. По-прежнему ОНМК — лидер по инвалидизации населения и занимает второе место по смертности.

Тринадцать лет нашей непрерывной работы привели сегодня к созданию системы оказания помощи пациентам с церебральным инсультом, включающей специализированные программы вызова скорой медицинской помощи, алгоритмы диагностики и экстренной помощи пациентам с инсультом, лечения, ранней медицинской реабилитации, вторичной профилактики и диспансеризации. Постоянно совершенствуется нормативная база процесса оказания помощи пациентам с церебральным инсультом, включаются новые технологии диагностики, хирургического и консервативного лечения, методы реабилитации на разных этапах оказания медицинской помощи, разрабатываются новые критерии качества оказания медицинской помощи этой категории пациентов, совершенствуется система оплаты оказанной медицинской помощи. А в условиях появления новой коронавирусной инфекции, оказывающей значительное влияние на течение всех заболеваний, а особенно церебрального инсульта, встречи профессионального сообщества по обмену информацией, знаниями, опытом являются чрезвычайно актуальными и необходимыми.

Все это вместе взятое невозможно реализовать без непрерывного совершенствования знаний, умений и навыков специалистов, участвующих в оказании медицинской помощи пациентам с инсультом. И сегодня это очень широкий круг специалистов мультидисциплинарных диагностических, лечебных и реабилитационных команд. Именно вопросам совершенствования помощи по диагностике и лечению, медицинской реабилитации, вторичной профилактике и диспансеризации посвящен проект «Клиника неврологического пациента». Специалисты разных медицинских профессий, из разных медицинских ВУЗов, городов, медицинских организаций постараются донести до вас самую необходимую, интересную и важную информацию о принципах ведения пациента с инсультом.

Желаю всем здоровья, профессионального долголетия и успешного обучения!

С уважением

Главный внештатный специалист по медицинской реабилитации Минздрава России,  
главный внештатный специалист по медицинской реабилитации ФМБА России,  
Заведующая кафедрой медицинской реабилитации ФДПО ФГАОУ ВО РНИМУ  
им. Н.И. Пирогова Минздрава России, Руководитель НИЦ медицинской  
реабилитации ФГБУ «ФЦМН» ФМБА России,  
Независимый эксперт ВОЗ по реабилитации,  
Национальный менеджер в ESPRM,  
Председатель Союза Реабилитологов России,  
д.м.н., профессор

Г.Е.Иванова

## ОРГАНИЗАТОРЫ



### **Общероссийская общественная организация «Союз реабилитологов России»**

Организация призвана содействовать развитию мультидисциплинарной медицинской реабилитации на всей территории Российской Федерации как неотъемлемого компонента полноценного и эффективного лечебного процесса.

Союз объединяет в своих рядах высококлассных, талантливых, социально-активных специалистов не только врачебного и сестринского звена, но и педагогов, психологов, специалистов в области физической культуры и спорта, представителей служб социальной защиты.

Задача настоящего момента состоит в том, чтобы создать эффективную структурированную, выполнимую на всех этапах оказания помощи пациенту систему мероприятий по медицинской реабилитации, обеспечить ее современными технологиями, подготовленными кадрами и оборудованием.

<https://rehabrus.ru/>



### **Министерство здравоохранения Самарской области**

Министерство здравоохранения Самарской области является органом исполнительной власти Самарской области, осуществляющим реализацию государственной политики в сфере охраны здоровья, руководство системой здравоохранения в целях реализации конституционных прав граждан на медицинскую помощь на территории Самарской области.

В своей деятельности Министерство руководствуется Конституцией Российской Федерации, федеральными конституционными законами, федеральными законами, указами и распоряжениями Президента Российской Федерации, постановлениями и распоряжениями Правительства Российской Федерации, Уставом Самарской области, законами Самарской области, постановлениями и распоряжениями Губернатора Самарской области, постановлениями Администрации Самарской области, а также Положением о министерстве здравоохранения Самарской области.

Министерство осуществляет свою деятельность как непосредственно, так и во взаимодействии с федеральными органами исполнительной власти, их территориальными органами, органами исполнительной власти Самарской области, органами местного самоуправления муниципальных образований Самарской области, организациями и гражданами.

<https://minzdrav.samregion.ru>



## ПРИ УЧАСТИИ:



### **Международный инновационный центр реабилитации и кинезотерапии**

Организация призвана содействовать развитию мультидисциплинарной медицинской реабилитологии на всей территории Российской Федерации, как неотъемлемого компонента полноценного и эффективно-го лечебного процесса.

Союз объединяет в своих рядах высококлассных, талантливых, социально-активных специалистов не только врачебного и сестринского звена, но и педагогов, психологов, специалистов в области физической культуры и спорта, представителей служб социальной защиты.

Задача настоящего момента состоит в том, чтобы создать эффективную структурированную, выполнимую на всех этапах оказания помощи пациенту, систему мероприятий по медицинской реабилитации, обеспечить ее современными технологиями, подготовленными кадрами и оборудованием.



### **Федеральный центр мозга и нейротехнологий ФМБА России**

Головное учреждение в системе оказания медицинской помощи при сосудистой патологии головного мозга и инсульте в России.

Основными целями деятельности учреждения являются проведение фундаментальных и прикладных научных исследований в области биомедицины, цереброваскулярной патологии и инсульта, направленных на сохранение и укрепление здоровья человека; оказание специализированной, в том числе высокотехнологичной медицинской помощи, пациентам с неврологической, нейрохирургической и сердечно-сосудистой патологией.

<https://фцмн.рф>



Российский национальный  
исследовательский  
медицинский университет  
имени Н.И. Пирогова

### **Кафедра медицинской реабилитации Факультета дополнительного профессионального образования РНИМУ им. Н.И. Пирогова**

Является ведущей кафедрой по направлению медицинская реабилитация в Российской Федерации.

Сотрудники кафедры являются ведущими специалистами по различным направлениям медицинской реабилитации: реабилитация в неврологии, травматологии и ортопедии, кинематика, биомеханика и пр. Все сотрудники кафедры являются членами Общероссийской общественной организации содействия развитию медицинской реабилитации «Союз реабилитологов России».

<http://rsmu.ru/structure/edu-dept/fdpo/dept/kafedra-medicinskoi-reabilitacii-fdpo/o-kafedre/>

## ПРИ УЧАСТИИ:



Российский национальный  
исследовательский  
медицинский университет  
имени Н.И. Пирогова

### **Кафедра неврологии, нейрохирургии и медицинской генетики Лечебного факультета РНИМУ им. Н.И. Пирогова**

Кафедра нервных болезней медицинского факультета МВЖК была организована в 1910 г. и располагалась на базе Голицынского корпуса Первой Градской больницы.

С 1975 г. по настоящее время кафедрой руководит академик РАМН Евгений Иванович ГУСЕВ. История кафедры и клиники неразрывно связана с развитием неврологии и медицины в целом. История развития кафедры дает представление о том, как описывались заболевания, расширялись представления об этиологии и патогенезе болезней и, соответственно, изменялись классификационные подходы к ним, как совершенствовались система, формы и методы лечебной помощи, развивались сопряженные с неврологией другие разделы медицины. Деятельность кафедры неразрывно связана с работой основного периодического издания отечественных неврологов — «Журнала неврологии и психиатрии им. С.С. Корсакова». Кроме активного участия в работе журнала большое значение для сотрудников кафедры имеет издание учебников и учебных пособий, справочников и руководств по неврологии, формулярных руководств по применению лекарственных средств в неврологии, редактирование неврологических разделов медицинских энциклопедий.

<http://rsmu.ru/structure/edu-dept/lf/dept/nnmg/about/>



### **Кафедра анестезиологии и реаниматологии РМАНПО**

Кафедра была создана в 1956 году, ее возглавил один из талантливейших учеников А.Н. Бакулева — профессор Мешалкин Евгений Николаевич — всемирно известный кардиохирург. В 1966 году кафедра стала носить название — «Кафедра анестезиологии и реаниматологии».

Кафедра всегда была на переднем плане всех прогрессивных начинаний в РМАНПО по всем направлениям работы: учебной, учебно-методической, научно-исследовательской, лечебной и общественно-организационной деятельности.

<https://rmapo.ru/sveden/struct/dekanat-surgery/surgery/135-kafedra-anesteziologii-i-reanimatologii.html>



## ПРИ УЧАСТИИ:



### **Кафедра госпитальной терапии ИвГМА**

Ивановская государственная медицинская академия является одним из старейших медицинских вузов России. Постановлением Совета народных комиссаров РСФСР 16 июня 1930 года был учрежден Иваново-Вознесенский медицинский институт, в котором велось обучение сначала на одном, лечебно-профилактическом факультете, а в 1935 году основан педиатрический факультет. В 1994 году институт переименован в академию. За время существования вуза выпущено более 30 000 врачей. 22,4 % преподавателей имеют ученую степень доктора наук, 57,1 % — кандидата наук.

Развивается сотрудничество вуза в области образования и научно-исследовательской деятельности с Рижским университетом имени Паула Страдина (Латвия), Ташкентским педиатрическим институтом, Центром психического здоровья Республики Беларусь. Рецензируемый научно-практический журнал «Вестник Ивановской медицинской академии» рекомендован ВАК для публикации научных результатов диссертаций и включен в Российский индекс научного цитирования.

<https://www.isma.ivanovo.ru>

## ПРОГРАММНЫЙ КОМИТЕТ

### ПРЕДСЕДАТЕЛЬ ПРОГРАММНОГО КОМИТЕТА

**Иванова Галина Евгеньевна** — д.м.н., профессор, главный внештатный специалист по медицинской реабилитации Минздрава России, заведующая кафедрой медицинской реабилитации ФДПО ФГАОУ ВО РНИМУ им. Н.И. Пирогова Минздрава России, руководитель НИЦ медицинской реабилитации ФГБУ «ФЦМН» ФМБА России, г. Москва

### ЧЛЕНЫ ПРОГРАММНОГО КОМИТЕТА

**Мишина Ирина Евгеньевна** — д.м.н., профессор, проректор по учебной работе, заведующая кафедрой госпитальной терапии ФГБОУ ВО «Ивановская государственная медицинская академия» Минздрава России, г. Иваново

**Суворов Андрей Юрьевич** — к.м.н., ученый секретарь ФГБУ «ФЦМН» ФМБА России, доцент кафедры медицинской реабилитации ФДПО ФГАОУ ВО РНИМУ им. Н.И. Пирогова Минздрава России, г. Москва

**Шамалов Николай Анатольевич** — д.м.н., главный внештатный специалист невролог Минздрава России и Департамента здравоохранения г. Москвы, директор Института цереброваскулярной патологии и инсульта ФГБУ «ФЦМН» ФМБА России, г. Москва

**Шестопалов Александр Ефимович** — д.м.н., главный внештатный специалист невролог Минздрава России, главный внештатный специалист невролог Департамента здравоохранения г. Москвы, директор Института цереброваскулярной патологии и инсульта ФГБУ «ФЦМН» ФМБА России, г. Москва



## КЛЮЧЕВЫЕ ДОКЛАДЧИКИ



**ИВАНОВА ГАЛИНА ЕВГЕНЬЕВНА** — д.м.н., профессор, главный внештатный специалист по медицинской реабилитации Минздрава России, главный внештатный специалист по медицинской реабилитации ФМБА России, заведующая кафедрой медицинской реабилитации ФДПО ФГАОУ ВО РНИМУ им. Н.И. Пирогова Минздрава России, руководитель НИЦ медицинской реабилитации ФГБУ «ФЦМН» ФМБА России, г. Москва



**ШАМАЛОВ НИКОЛАЙ АНАТОЛЬЕВИЧ** — д.м.н., главный внештатный специалист невролог Минздрава России, главный внештатный специалист невролог Департамента здравоохранения г. Москвы, директор Института цереброваскулярной патологии и инсульта ФГБУ «ФЦМН» ФМБА России, г. Москва



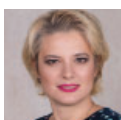
**ШЕСТОПАЛОВ АЛЕКСАНДР ЕФИМОВИЧ** — д.м.н., профессор, заслуженный врач РФ, вице-президент Национальной Ассоциации клинического питания и метаболизма, профессор кафедры анестезиологии и неотложной медицины РМАПО, Москва



**МИШИНА ИРИНА ЕВГЕНЬЕВНА** — д.м.н., профессор, проректор по учебной работе, заведующая кафедрой госпитальной терапии ФГБОУ ВО «Ивановская государственная медицинская академия» Минздрава России, г. Иваново



**БУЙЛОВА ТАТЬЯНА ВАЛЕНТИНОВНА** — д.м.н., профессор, директор Института реабилитации и здоровья человека Национального исследовательского Нижегородского государственного университета им. Н.И. Лобачевского, профессор кафедры медицинской реабилитации ПИМУ, главный внештатный специалист по медицинской реабилитации Минздрава России по Приволжскому федеральному округу, г. Нижний Новгород



**МЕШКОВА КЕТЕВАНА СЕРГЕЕВНА** — к.м.н., доцент кафедры неврологии, нейрохирургии и медицинской генетики ЛФ ФГАОУ ВО РНИМУ им. Н.И. Пирогова Минздрава России, г. Москва



**СУВОРОВ АНДРЕЙ ЮРЬЕВИЧ** — к.м.н., ученый секретарь ФГБУ «ФЦМН» ФМБА России, доцент кафедры медицинской реабилитации ФДПО ФГАОУ ВО РНИМУ им. Н.И. Пирогова Минздрава России, г. Москва



**КАУРКИН СЕРГЕЙ НИКОЛАЕВИЧ** — к.м.н., заведующий отделением ранней медицинской реабилитации, старший научный сотрудник НИЦ медицинской реабилитации ФГБУ «ФЦМН» ФМБА России, доцент кафедры медицинской реабилитации ФДПО ФГАОУ ВО РНИМУ им. Н.И. Пирогова Минздрава России, старший научный сотрудник лаборатории клинической биомеханики центра спортивной медицины и реабилитации ФГБУ ФНКЦ ФМБА России, г. Москва



**ИВАНОВА ЕЛЕНА ГЕОРГИЕВНА** — к.псих.н., ведущий психолог НИЦ медицинской реабилитации ФГБУ ФЦМН ФМБА России, доцент кафедры клинической психологии ФГАОУ ВО РНИМУ им. Н.И. Пирогова Минздрава России, г. Москва



**ЛАРИНА ОЛЬГА ДАНИИЛОВНА** — с.н.с. НИЦ медицинской реабилитации ФЦМН ФМБА России, доцент кафедры логопедии МПГУ



## ПРИГЛАШЕННЫЙ ДОКЛАДЧИК



**КУЗНЕЦОВА ТАТЬЯНА ВЛАДИМИРОВНА** — к.м.н., руководитель Самарского областного центра для пациентов со спастическими и дистоническими заболеваниями нервной системы (Центр ботулинотерапии) Министерства здравоохранения Самарской области Самарской областной клинической больницы имени В.Д. Середавина, врач невролог высшей категории, ботулинотерапевт, г. Самара



**МАСЛЮКОВА АННА ВАЛЕРЬЕВНА** — к.м.н., врач функциональной диагностики, врач-физиотерапевт, преподаватель кафедры физиотерапии ФГБОУ ВО «Ивановская государственная медицинская академия» Минздрава России, г. Иваново



## ПРОГРАММА

Время в программе указано московское

<b>09 ноября, Самара, онлайн</b>		
08.00-09.00	Подключение участников, знакомство с технической информацией	
<b>09.00-15.15</b>	<b>ПЛЕНАРНОЕ ЗАСЕДАНИЕ</b>	
<i>Сопредседатели: Г.Е. Иванова, г. Москва, Н.А. Шамалов, г. Москва, Т.В. Буйлова, г. Нижний Новгород, А.В. Колсанов, г. Самара, Е.Р. Ким, г. Нижний Новгород, О.В. Андрюфagina, г. Самара, А.А. Шишкина, г. Самара</i>		
09.00-09.15	Открытие конференции, приветственные слова	
09.15-09.30	<i>Тестирование</i>	
09.30-10.30	Медицинская реабилитация в ОНМК. Базовая модель нейрореабилитации в субъекте	<b>Г.Е. Иванова</b>
10.30-11.10	Оказание медицинской помощи пациентам с ОНМК: современное состояние проблемы	<b>Н.А. Шамалов</b>
11.10-11.50	Интенсивность нагрузок у пациентов в процессе медицинской реабилитации	<b>И.Е. Мишина</b>
11.50-12.30	Ортезирование и протезирование у пациентов с поражением нервной системы различной этиологии	<b>Т.В. Буйлова</b>
12.30-12.40	<i>Перерыв</i>	
12.40-13.20	Медикаментозное протезирование функций	<b>К.С. Мешкова</b>
13.20-14.00	Коррекция нутритивного статуса	<b>А.Е. Шестопапов</b>
14.00-14.40	Отличия программ двигательной реабилитации пациентов с поражением ЦНС и мышечно-скелетной системы	<b>А.Ю. Суворов</b>
14.40-15.00	<b>Знакомство с компаниями-партнерами (не входит в программу НМО)</b>	
15.00-15.15	<i>Тестирование</i>	
15.15-15.25	<i>Перерыв</i>	
<b>Мастер-классы</b>		
15.25-16.40	<b>Зал 1</b>	<b>Зал 2</b>
	Протезирование мобильности <b>К.С. Мешкова</b> Группа № 1а, 1б, 1в, 1г, 1д	Проблемы и технологии медицинской реабилитации на 3 этапе <b>А.Ю. Суворов</b> Группа № 2 Группа № 3 Группа № 4 Группа № 5 Группа № 6

**10 ноября, Самара, онлайн**

08.00-09.00	Подключение участников, знакомство с технической информацией	
<b>Мастер-классы</b>		
	<b>Зал 1</b>	<b>Зал 2</b>
09.00-10.15	Медикаментозное протезирование коммуникаций <b>К.С. Мешкова</b> Группа № 1а, 1б, 1в, 1г, 1д Группа № 2 Группа № 5	Моторная афазия-апраксия дизартрия: дифференциальная диагностика и персонифицированное восстановительное обучение <b>О.Д. Ларина</b> Группа № 3 Группа № 4 Группа № 6
10.15-10.30	<i>Перерыв</i>	
10.30-11.45	Особенности организации работы психологов в нейрореабилитации <b>Е.Г. Иванова</b> Группа № 1а, 1б, 1в, 1г, 1д Группа № 3 Группа № 4	Высокотехнологичное оборудование в нейрореабилитации <b>С.Н. Кауркин</b> Группа № 2 Группа № 5 Группа № 6
11.45-12.00	<i>Перерыв</i>	
12.00-13.15	Особенности нутритивной поддержки в медицинской реабилитации на современном этапе <b>А.Е. Шестопалов</b> Группа № 1а, 1в, 1д Группа № 3 Группа № 4 Группа № 5 Группа № 6	Реабилитация на первом этапе в отделении ранней реабилитации в условиях ОРИТ <b>С.Н. Кауркин</b> Группа № 1б, 1г Группа № 2
13.15-13.30	<i>Перерыв</i>	
13.30-14.00	Актуализация проблемы сиаалореи у пациентов с органическим поражением головного мозга. Ассоциированные с сиаалореей осложнения. Лечение ботулотоксином При поддержке Мерц <i>(не входит в программу НМО)</i>	<b>Т.В. Кузнецова</b>
14.00-14.40	Транскраниальная магнитная стимуляция в реабилитационном процессе пациентов с очаговыми поражениями головного мозга При поддержке ООО «Нейрософт» <i>(не входит в программу НМО)</i>	<b>А.В. Маслокова</b>
14.40-15.40	Федеральный проект «Оптимальная для здоровья медицинская реабилитация». Особенности 2023 года	<b>Г.Е. Иванова</b>
15.40-15.55	Заккрытие	



Группа № 1а — неврологи,

Группа № 1б — реаниматологи,

Группа № 1в — кардиологи,

Группа № 1г — организаторы здравоохранения,

Группа № 1д — врачи ФРМ,

Группа № 2 — врачи ЛФК, инструкторы-методисты ЛФК, инструкторы ЛФК,

Группа № 3 — логопеды,

Группа № 4 — психологи,

Группа № 5 — врачи ФЗТ, м/с ФЗТ,

Группа № 6 — медсестры.

## ИНФОРМАЦИЯ ДЛЯ УЧАСТНИКОВ

### «ОБРАЗОВАТЕЛЬНЫЙ МАРШРУТ»

Для более эффективной организации работы различных специалистов в рамках конференции специалисты распределены на группы и для каждой группы определен свой порядок посещения секций научной программы:

- Группа № 1а — неврологи,
- Группа № 1б — реаниматологи,
- Группа № 1в — кардиологи,
- Группа № 1г — организаторы здравоохранения,
- Группа № 1д — врачи ФРМ,
- Группа № 2 — врачи ЛФК, инструкторы-методисты ЛФК, инструкторы ЛФК,
- Группа № 3 — логопеды,
- Группа № 4 — психологи,
- Группа № 5 — врачи ФЗТ, м/с ФЗТ,
- Группа № 6 — медсестры.

В программе указано, на какие группы специалистов ориентирована каждая секция.

### БАЛЛЫ НМО

Для получения баллов (кредитов) НМО участнику необходимо:

- присутствовать на мероприятии не менее 270 минут ежедневно (не менее 540 минут за два дня мероприятия);
- посещать секции в рамках мероприятия в соответствии с программой для конкретной специальности;
- отвечать на вопросы контроля присутствия.

Обращаем Ваше внимание, что получение баллов НМО возможно **ТОЛЬКО** в случае **индивидуального прохождения образовательной программы**.

Для учета участников в течении образовательной части мероприятия будет проводиться контроль присутствия: через случайным образом выбранные временные интервалы на экране монитора будут появляться всплывающие окна в виде вопроса о присутствии. Всего запланировано появление 14 окон за два дня мероприятия. **Ответы на 8 вопросов из 14 будут** являться подтверждением присутствия на мероприятии и основанием для получения баллов НМО. Одновременно с этим системой будет произведен учет времени присутствия на мероприятии. Для получения баллов НМО необходимо присутствие **не менее 270 минут ежедневно (не менее 540 минут за два дня мероприятия)**.

Также во время мероприятия в начале и в конце каждой секции будут проведены тестирования согласно программе для оценки уровня знаний слушателей. Результаты оценки не будут учитываться при присвоении баллов НМО.

### Сертификат участника

Ваш Сертификат участника, а также Свидетельство с кодом для получения баллов НМО будет размещен в Вашем Личном кабинете на сайте [www.neuroclinic.pro](http://www.neuroclinic.pro).

### Видеозапись конференции

В Вашем Личном кабинете на сайте [www.neuroclinic.pro](http://www.neuroclinic.pro) после мероприятия также будут доступны записи пленарных заседаний и мастер-классов.



## ПАРТНЕРЫ



### Бека РУС, ООО

124489, Москва, Зеленоград,  
ул. Сосновая аллея, д. 6а, стр. 1

Тел.: 8 800 500 85 95

E-mail: [info@beka.ru](mailto:info@beka.ru)

<https://beka.ru>

Компания Бека РУС — это команда единомышленников, объединенных одной целью — дать российским врачам самые передовые разработки и технологии в области реабилитации, помочь пациентам вернуть радость движения и заново ощутить вкус жизни. Бека РУС — это последние достижения современной

науки и промышленности в сочетании с новыми методами диагностики, лечения и реабилитации. В нашей работе мы делаем акцент на огромной доказательной базе и зарубежном опыте. Вы можете прислушаться к совету наших специалистов и выбрать для себя типовое решение, или совместно с

вами мы разработаем индивидуальный проект оснащения медицинского центра. Какой бы вариант вы ни выбрали, мы обеспечим качество, гарантийную и постгарантийную поддержку с нашей стороны. Мы внимательно слушаем наших клиентов, улавливаем ход их мыслей и визуализируем их идеи.

Мы сопровождаем каждый проект от первоначальной идеи до поставки оборудования и обучения персонала.

Вот уже 24 года мы делаем реабилитацию российских пациентов эффективнее.

# LEXO

Реабилитационный роботизированный тренажер для восстановления навыков ходьбы

788н

Подходит под приказ № 788н  
Код вида: 122810

НОВИНКА  
2023



- ✓ Система энд-эффектор обеспечивает свободное движение в суставах, стимулирует собственную активность пациента и увеличивает коэффициент использования.
- ✓ Быстрая установка пациента. Экономия времени и усилий инструктора. Увеличенная пропускная способность устройства.
- ✓ Система перемещения корпуса и таза.
- ✓ Корректировка параметров во время тренировки и доступ к ногам пациента.
- ✓ Биологическая обратная связь с применением нескольких модальностей и тренировки в виртуальной среде.
- ✓ Подробные данные о проведенных тренировках.



## ПАРТНЕРЫ

### **ООО «ВЕКТОРФАРМ»**

дистрибьютор лекарственных препаратов  
ООО «НПК «ФАРМАСОФТ»



ФАРМАСОФТ

### **ВЕКТОРФАРМ, ООО**

Россия, 109544, Москва,  
Бульвар Энтузиастов дом 2, этаж 16, комната 31  
Тел.: 8 (495) 626-47-50  
E-mail: [secretary@vektorpharm.ru](mailto:secretary@vektorpharm.ru)  
[www.pharmasoft.ru](http://www.pharmasoft.ru), [www.mexidol.ru](http://www.mexidol.ru)

ООО «Векторфарм» — дистрибьютор лекарственного препарата Мексидол®, стоматологической линейки MEXIDOL® Dent и ветеринарного препарата Мексидол-Вет®. Мексидол® — уникальная разработка отечественной фармацевтической отрасли. За счет мультимодального механизма действия и широкого спектра фармакологических эффектов, Мексидол® эффективен в терапии острых и хронических заболеваний, вызванных ишемией и гипоксией различного генеза, что неоднократно подтверждено в рандомизированных двойных слепых плацебо-контролируемых клинических исследованиях. С момента создания и до настоящего времени Мексидол® является одним из самых востребованных препаратов в лечении широчайшего спектра заболеваний. За долгие годы клинического применения Мексидол® получил признание как врачебного сообщества, так и пациентов. С 2018 года портфель препарата Мексидол® включает новую дозировку — Мексидол® ФОРТЕ 250, таблетки, покрытые пленочной оболочкой 250 мг — двойная дозировка действующего вещества в одной таблетке для пациентов, которым требуется повышенная дозировка, включая пациентов с сочетанной патологией.

Мексидол® — бережная реставрация качества жизни пациентов.



# МЕКСИДОЛ®

этилметилгидроксипиридина сукцинат



## МЕКСИДОЛ® ФОРТЕ 250

### БЕРЕЖНАЯ РЕСТАВРАЦИЯ КАЧЕСТВА ЖИЗНИ ПАЦИЕНТОВ

**Оригинальный (референтный) препарат<sup>1</sup>**

**Высокая эффективность у пациентов с ЦВЗ\*, доказанная в РКИ\*\*<sup>6-7</sup>**

**Мультимодальность клинических эффектов<sup>2-3</sup>:**

- Ноотропное, антиамнестическое действие (улучшение памяти и внимания)
- Противотревожное действие
- Вегетостабилизирующее действие

**Высокий профиль безопасности, доказанный в РКИ\*\*<sup>6-7</sup>**

**Препарат выбора среди неврологов и терапевтов<sup>4</sup>**

**Присутствие в Клинических рекомендациях и Стандартах оказания медицинской помощи пациентам с ЦВЗ\*\*<sup>8</sup>**

**Мексидол®. Опыт клинического применения более 25 лет<sup>5</sup>**

\*ЦВЗ – цереброваскулярные заболевания \*\*РКИ – рандомизированные клинические исследования

<sup>1</sup> Федеральный закон №61-ФЗ «Об обращении лекарственных средств» от 12.04.2010, письмо №7375 ФГБУ «НЦЭСМП» Минздрава России от 08.05.2018, письмо №8795 ФГБУ «НЦЭСМП» Минздрава России от 30.05.2018, письмо №7358 ФГБУ «НЦЭСМП» Минздрава России от 07.04.2020. <sup>2</sup> Общая характеристика лекарственного препарата Мексидол® ФОРТЕ 250, таблетки, покрытые пленочной оболочкой, 250 мг ЛП №(000066)-(РГ-РУ)-030620. Общая характеристика лекарственного препарата Мексидол® раствор для внутривенного и внутримышечного введения, 50 мг/мл ЛП №(000107)-(РГ-РУ)-291220. Общая характеристика лекарственного препарата Мексидол® таблетки, покрытые пленочной оболочкой, 125 мг ЛП №(000066)-(РГ-РУ)-301020. Воронина Т.А. Мексидол: спектр фармакологических эффектов. Журнал неврологии и психиатрии. 2012;12:86-90. [рус, РИНЦ] «Мониторинг назначений ЛП», 2 кв. 2020, назначения неврологов и терапевтов ВСФов препаратов группы нейропротекторов. \*Тема МЭР РФ «О разрешении медицинского применения МЭ32 от 31.12.1998». Стаховская Л.В., Шаваля Н.А., Казакова Д.Р., Мельникова Е.В. в соавт. Результаты рандомизированного двойного слепого мультисетового плацебо-контролируемого в параллельных группах исследования эффективности и безопасности мексидола при длительной последовательной терапии у пациентов в остром и раннем восстановительных периодах полусферного ишемического инсульта (ЭПИКА). Журнал неврологии и психиатрии. 2013;3(2):55-65. Федин А.И., Захаров В.В., Танащан М.М., Чуанова Е.И., Маджидова Е.Н., Шепанявич Л.А., Остроумова О.Д. Результаты международного многоцентрового рандомизированного двойного слепого плацебо-контролируемого исследования оценки эффективности и безопасности последовательной терапии пациентов с хронической ишемией мозга препаратами Мексидол и Мексидол ФОРТЕ 250 (исследование MEMO). Журнал неврологии и психиатрии им. С.С. Корсакова. 2021;121(11):7–16. Министерство здравоохранения Российской Федерации: <https://doi.org/10.17116/jneuro.2021121117>, <https://minzdrav.gov.ru/> и <https://minzdrav.gov.ru/normativnye/6122stranitsa-9791stranitsa-9832-standardy-spetsializirovannoy-meditsinskoy-pomoschi-na-datu-obrascheniya-07.06.2022>.



## ПАРТНЕРЫ



**THERAPEUTICS**

Лучшие решения для пациентов.

### **Мерц Фарма, ООО**

Москва, Пресненская набережная 10, блок С

Тел.: +7 (495) 653-8-555

E-mail: [info@merz.ru](mailto:info@merz.ru)

<https://merz.ru>

Мерц – уважаемая и надежная фармацевтическая компания, представленная более чем в 90 странах, с головным офисом в Германии.

На протяжении более 110 лет Мерц предлагает инновационные решения в области здравоохранения для лучших результатов лечения у наибольшего числа пациентов.

Российское подразделение Мерц работает с 1997 года и является одним из крупнейших филиалов компании в мире. На сегодняшний день в России зарегистрированы 33 лекарственных препарата, БАДа, косметических средства и изделия медицинского назначения.

Merz Therapeutics (Мерц Терапия) является подразделением Мерц, выпускающим препараты для удовлетворения уникальных потребностей пациентов, страдающих двигательными расстройствами, неврологическими нарушениями, болезнями печени и другими заболеваниями, которые серьезно влияют на качество жизни пациентов. Благодаря нашему подходу, ориентированному на пациента, передовым достижениям в области исследований и разработок, мы предлагаем инновационные препараты, которые помогают улучшить жизнь миллионов людей.

## У меня есть цель.

Моя цель – снова работать  
на клавиатуре обеими руками,  
как раньше

Пациент со спастичностью\*

Какая цель у Вас и Ваших пациентов?  
Мы стремимся вывести комплексную терапию БТА  
на следующий (NEXT) уровень. Вместе.

- **Networking specialists:** укрепление сотрудничества между неврологами и другими специалистами по выполнению инъекций БТА
- **Education:** обучение технике выполнения инъекций в условиях клинической практики на международном уровне
- **Xeomin®:** единственный ботулинический токсин типа А, очищенный от комплексообразующих белков<sup>#</sup>
- **Team:** разработка и реализация проектов сплоченной командой, в которую входят менеджеры Мерц, врачи и сотрудники клиник

Networking specialists – сеть специалистов; Education – образование; Xeomin – Ксеомин;  
Team – команда (пер. с англ. яз.).

\*Гипотетический пациент

<sup>#</sup> Среди препаратов ботулинического токсина типа А, зарегистрированных на территории РФ по состоянию на 2022 год (<http://gfls.rosminzdrav.ru>)

**NEXT**

Merz – ваш надежный партнер в БТА-терапии

### Ксеомин®

Регистрационное удостоверение: № ЛСР-004746/08.

**Лекарственная форма:** лиофилизат для приготовления раствора для внутримышечного введения. Ксеомин представляет собой ботулинический токсин, продуцируемый штаммом бактерии *Clostridium botulinum* типа А, освобожденный от комплексообразующих белков.

**Состав (1 флакон):** ботулинический токсин типа А – 50 ЕД или 100 ЕД; сахароза – 4,7 мг; сывороточный альбумин человека – 1,0 мг.

**Описание:** лиофилизат белого цвета.

**Фармакотерапевтическая группа:** периферический миорелаксант.  
**Показания к применению:** блефароспазм, идиопатическая цервикальная дистония (спастическая кривошея) преимущественно ротационной формы, спастичность верхней конечности после инсульта у взрослых, спастическая эквинусная и эквиноварусная деформация стопы при детском церебральном параличе у детей в возрасте от 2 до 18 лет, хроническая сиалорея у взрослых, хроническая сиалорея у пациентов от 2 до 18 лет, гиперкинетические складки (мимические морщины) лица.

**Ксеомин эффективен и хорошо переносится при использовании интервалов между инъекциями от 6 до 20 недель (медиана: 12 недель).**

123112, Москва, Россия, Пресненская набережная 10, блок С, ООО «Мерц Фарма»

Тел. +7 (495) 653 8 555

Данная информация предоставлена компанией Мерц в качестве информационной поддержки специалистам здравоохранения.

Перед назначением и использованием упомянутого препарата, пожалуйста, ознакомьтесь с полной утвержденной инструкцией по применению.

Материал предназначен для сотрудников здравоохранения

**Интервалы между инъекциями должны определяться на основе индивидуальной потребности пациента.**

**Противопоказания:** препарат противопоказан людям с аллергией к компонентам препарата, при нарушениях нервно-мышечной передачи. Препарат не вводят при повышенной температуре и острых инфекционных или неинфекционных заболеваниях. Препарат противопоказан при беременности и лактации.

**Побочное действие:** в редких случаях возможны побочные реакции в виде птоза, сухости глаз, дисфагии, мышечной слабости, головной боли, нарушения чувствительности, которые полностью обратимы и имеют временный характер.

**Условия хранения и транспортирования:** при комнатной температуре (не выше 25 °С).

**Срок годности:** 3 года.

**Условия отпуска:** по рецепту.

**Производитель:** «Мерц Фарма ГмБХ и Ко.КГаА», D-60318, Германия, Франкфурт-на-Майне.



## ПАРТНЕРЫ



### Нейрософт НЕЙРОСОФТ, ООО

153032, г. Иваново, ул. Воронина, д. 5,

Тел.: +7 (4932) 95-99-99,

E-mail: [info@neurosoft.com](mailto:info@neurosoft.com)

[www.neurosoft.com](http://www.neurosoft.com)

«Нейрософт» — российский производитель медицинского оборудования для функциональной диагностики, нейрофизиологии, аудиологии, реабилитации. Разрабатывая приборы и программное обеспечение, обучая работе с ними, оказывая сервисную поддержку, мы делаем всё, чтобы с помощью нашей продукции врачи могли проводить исследования быстро, качественно и в соответствии с мировыми стандартами.

Мы производим медицинское оборудование экспертного класса, позволяющее диагностировать и лечить сложнейшие заболевания нервной, сердечно-сосудистой и опорно-двигательной систем. Компанией «Нейрософт» также разработана система с простым и функциональным программным обеспечением, которая позволяет проводить кардиотренировки на разных этапах реабилитации пациента. Кроме того, мы единственные в России производим системы для интраоперационного нейромониторинга, магнитные стимуляторы и аппараты для аудиологического скрининга новорожденных.

# Кардиореабилитация

Компания «Нейрософт» — российский производитель медицинского оборудования для функциональной диагностики, нейрофизиологии, аудиологии, реабилитации с 29-летним опытом.

«Мультитренер» — комплекс для физических тренировок под контролем ЭКГ

Пациентам со стабильным течением сердечно-сосудистого заболевания согласно критериям стратификации риска реабилитации пациентов с сердечно-сосудистыми заболеваниями American Association of Cardiovascular and Pulmonary Rehabilitation полагается выполнять тренировки, сопровождающихся непрерывным мониторингом ЭКГ.

- кардиореабилитация одновременно до 16\* пациентов
- беспроводная передача ЭКГ — запись без помех
- тренировки с обратной связью по ЧСС
- создание комплексных программ реабилитации
- поддержка различных моделей эргометров
- программа индивидуализированной вторичной профилактики.

В комплекс также входит программное обеспечение для проведения нагрузочного тестирования (с возможностью газоанализа) для подбора тренировочной ЧСС, контроля эффективности тренировок в процессе реабилитации.



**Нейрософт**

Россия, 153032, г. Иваново,  
ул. Воронина, д. 5

+7 (4932) 95-99-99  
+7 (4932) 24-04-34

[www.neurosoft.com](http://www.neurosoft.com)  
[info@neurosoft.com](mailto:info@neurosoft.com)



## ПАРТНЕРЫ

# AIDFLEX

**РЕАФИТ, ООО**

249030, г. Обнинск, Калужская область,  
пр-т Маркса д.51-27.

Тел. +7 (495) 786 06 23

E-mail: [yb@aidflex.ru](mailto:yb@aidflex.ru), [ivn@aidflex.ru](mailto:ivn@aidflex.ru)

<http://aidflex.ru/>

<https://reafit.ru/>

<http://myreafit.com/>

ООО «Реафит» производственная компания, специализирующаяся на разработке и внедрении высокотехнологичного реабилитационного оборудования под торговой маркой AIDFLEX.

В рамках проекта разработано оборудование для кабинета площадью не более 30 м.кв., позволяющее проводить комплексную физическую реабилитацию начиная с раннего восстановительного периода, до восстановления трудоспособности или поддержания мобильности при полной утрате движений. Наша задача — системная интегративная реабилитация, переходящая в здоровый образ жизни.

# AIDFLEX

Inspired by movement

ООО «Реафит»  
Генеральный директор  
Белых Юрий Александрович  
Моб. +79263456275 Тел: +7495786 07 34  
Email: yb@aidflex.ru или ivn@aidflex.ru

КОД МИ 182 380

КОД МИ 147 070



## AIDFLEX MFTR

Комплексная физическая реабилитация с раннего восстановительного периода (травма, неврология, ортопедия)  
РУ РЗН 2022/16478 от 03 февраля 2022г



## AIDFLEX X3

Эргономичный вертикализатор для стабилизации тела в естественном положении стоя  
РУ РЗН 2022/16547 от 15 февраля 2022г

Оборудование для ЛФК

Динамическая поддержка руки



## AIDFLEX REAFIT

Функциональные тренировки для восстановления качественных движений, силы и выносливости (спортивный тренажер)



## AIDFLEX G9

Компенсация веса руки при двигательных нарушениях для восстановления движений в облегченных условиях (в процессе получения РУ)



## ПАРТНЕРЫ



**FRESENIUS  
KABI**

caring for life

### **Фрезениус Каби, ООО**

125167, Москва, Ленинградский проспект, д. 37, корп. 9

Тел.: +7 (495) 988-45-78,

Факс: +7 (495) 988-45-79

E-mail: [ru-mow-info@fresenius-kabi.com](mailto:ru-mow-info@fresenius-kabi.com)

[www.fresenius-kabi.ru](http://www.fresenius-kabi.ru)

Фрезениус Каби является частью немецкого концерна Фрезениус — мирового лидера в создании средств для оказания медицинской помощи больным в критических состояниях как в госпитальных, так и в домашних условиях.

Основными направлениями деятельности Фрезениус Каби являются разработка и производство препаратов и технологий для инфузионной терапии, парентерального и энтерального питания, химиотерапевтических препаратов и других препаратов для внутривенного введения, а также их медико-технического обеспечения.

Являясь неотъемлемой частью концерна Фрезениус, Фрезениус Каби занимает лидирующую позицию в Европе и в мире по производству и продажам препаратов для восполнения объема циркулирующей крови и клинического питания.





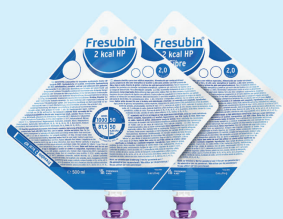
# Fresubin®

## СПОСОБСТВУЕТ УСПЕШНОЙ РЕАБИЛИТАЦИИ ПАЦИЕНТОВ С НЕВРОЛОГИЧЕСКИМИ ЗАБОЛЕВАНИЯМИ<sup>1,2</sup>

подходит для предупреждения и коррекции нутритивной недостаточности, в том числе при нарушении глотания



**ГЛОТОЧНОГО  
РЕФЛЕКСА НЕТ**



Фрезубин ВП 2 кап  
Фрезубин ВП 2 кап  
с пищевыми волокнами



**ДИСФАГИЯ**



**СИСТЕМА ФРЕЗУБИНОВ  
ПОВЫШЕННОЙ ВЯЗКОСТИ**

Фрезубин Крем 2 кап  
Фрезубин Диабет крем  
Фрезубин Йогурт  
Фрезубин сгущенный уровень 1  
Фрезубин сгущенный уровень 2



**НАРУШЕНИЯ  
ГЛОТАНИЯ НЕТ**



Фрезубин напиток 2 кап  
с пищевыми волокнами

1. Ершов В.И., Белкин А.А., Карлец А.В. и др. Эффективность тренировочного метода реабилитации с помощью специальных питательных смесей у больных с ишемическим инсультом и нейрогенной дисфагией в составе комбинированной терапии. Неврология, нейропсихиатрия, психосоматика. 2019;11(2):65-70. 2. <https://спец-питание.рф/>

# РОЛЬ НУТРИТИВНОЙ ПОДДЕРЖКИ В ТЕРАПИИ И РЕАБИЛИТАЦИИ ПАЦИЕНТОВ С ИНСУЛЬТОМ

## НЕДОСТАТОЧНОСТЬ ПИТАНИЯ (НП) – ЧАСТАЯ ПРОБЛЕМА У ПАЦИЕНТОВ С ИНСУЛЬТОМ<sup>1,2</sup>

до **60%**

распространенность НП у пациентов с инсультом

в **2** раза

прогрессия НП во время лечения у пациентов с инсультом

**каждый 5-й**

пациент с инсультом страдает НП при поступлении в стационар

## НУТРИТИВНАЯ НЕДОСТАТОЧНОСТЬ НЕГАТИВНО ВЛИЯЕТ НА ИСХОДЫ У ПАЦИЕНТОВ С ИНСУЛЬТАМИ<sup>3</sup>



### Факторы риска

- Дисфагия
- Общая слабость
- Снижение аппетита
- Гиперметаболизм острой фазы
- Когнитивные нарушения
- Депрессия



### Потеря мышечной массы

- Снижение физической активности
- Снижение реабилитационного потенциала
- Пневмонии



### Снижение темпов восстановления

- Повышение риска негативных исходов
- Увеличение сроков госпитализации
- Снижение эффективности реабилитации

## НУТРИТИВНАЯ ПОДДЕРЖКА ПОВЫШАЕТ ЭФФЕКТИВНОСТЬ РЕАБИЛИТАЦИИ ПАЦИЕНТОВ ПОСЛЕ ИНСУЛЬТА<sup>4</sup>

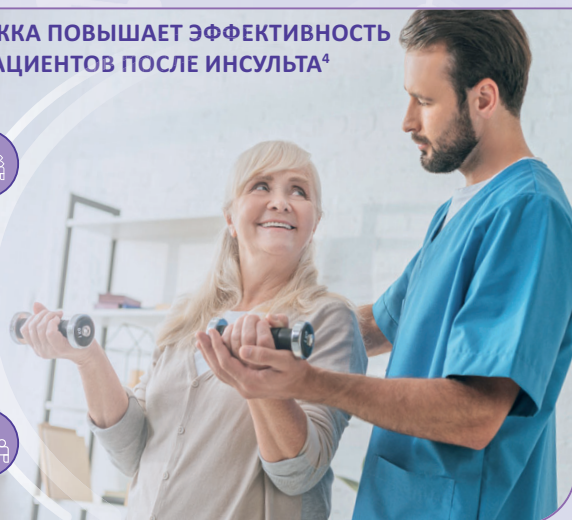
Ускорение восстановления повседневной активности



Снижение частоты инфекционных осложнений



Сокращение длительности госпитализации



1. Foley N. C. et al. Which reported estimate of the prevalence of malnutrition after stroke is valid? //Stroke. - 2009. - Т. 40. - №. 3. - С. e66-e74.  
2. S. D. Bouziana et al. Malnutrition in Patients with Acute Stroke. Journal of Nutrition and Metabolism. Volume 2011, Article ID 167898, 7 pages  
3. Bouziana S.D. et al. Malnutrition in patients with acute stroke //Journal of nutrition and metabolism. – 2011. – Т. 2011.  
4. Gariballa S.E.et al. A Randomized, controlled, single-blind trial of nutritional supplementation after acute stroke. JPEN, 1998, 22(5), 315-319.

Организационный комитет  
Научно-практической конференции  
«Клиника неврологического пациента»  
для специалистов Самарской области  
и Приволжского федерального округа  
выражает благодарность партнерам за поддержку мероприятия

## ГЕНЕРАЛЬНЫЙ ПАРТНЕР

**ООО «ВЕКТОРФАРМ»**  
дистрибьютор лекарственных препаратов  
ООО «НПК «ФАРМАСОФТ»  
 ФАРМАСОФТ

## ГЛАВНЫЙ ПАРТНЕР

 **FRESENIUS  
KABI**  
caring for life

## ПАРТНЕРЫ

 **бека** рус  
выбор  
очевиден!

 **Нейрософт**

**AIDFLEX**

 **MERZ** THERAPEUTICS  
Лучшие решения для пациентов.

[www.neuroclinic.pro](http://www.neuroclinic.pro)

The background of the page is composed of several geometric shapes. A large dark blue rectangle covers the top half of the page. Below it, a medium blue trapezoidal shape extends from the left edge towards the right. At the bottom left corner, there is a red triangular shape pointing towards the center.