



СОЮЗ РЕАБИЛИТОЛОГОВ
РОССИИ



Научно-практическая конференция

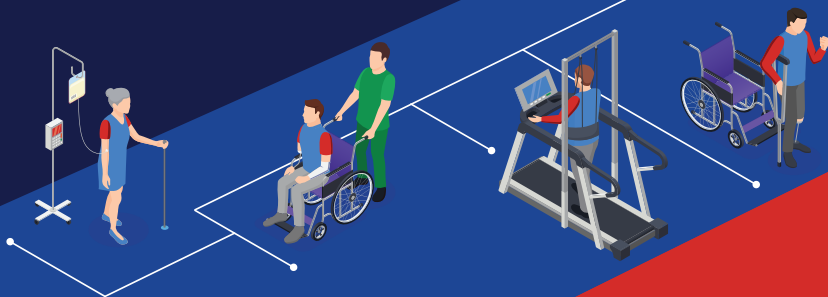
КЛИНИКА НЕВРОЛОГИЧЕСКОГО ПАЦИЕНТА

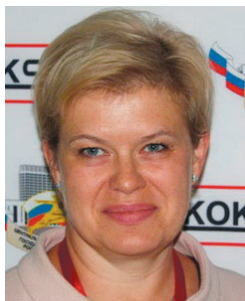
для специалистов Красноярского края
и Сибирского федерального округа

27–28 октября 2022 года, Москва — Красноярск, **онлайн**

ПРОГРАММА

www.neuroclinic.pro



**ДОРОГИЕ КОЛЛЕГИ!**

С 2007 года в Российской Федерации обращается серьезное внимание Правительством, Министерством здравоохранения РФ, Профессиональным сообществом и обычными гражданами на проблему заболеваемости, смертности и инвалидизации от церебрального инсульта. По-прежнему ОНМК — лидер по инвалидизации населения и занимает второе место по смертности.

Тринадцать лет нашей непрерывной работы привели сегодня к созданию системы оказания помощи пациентам с церебральным инсультом, включающей специализированные программы вызова скорой медицинской помощи, алгоритмы диагностики и экстренной помощи пациентам с инсультом, лечения, ранней медицинской реабилитации, вторичной профилактики и диспансеризации. Постоянно совершенствуется нормативная база процесса оказания помощи пациентам с церебральным инсультом, включаются новые технологии диагностики, хирургического и консервативного лечения, методы реабилитации на разных этапах оказания медицинской помощи, разрабатываются новые критерии качества оказания медицинской помощи этой категории пациентов, совершенствуется система оплаты оказанной медицинской помощи. А в условиях появления новой коронавирусной инфекции, оказывающей значительное влияние на течение всех заболеваний, а особенно церебрального инсульта, встречи профессионального сообщества по обмену информацией, знаниями, опытом являются чрезвычайно актуальными и необходимыми.

Все это вместе взятое невозможно реализовать без непрерывного совершенствования знаний, умений и навыков специалистов, участвующих в оказании медицинской помощи пациентам с инсультом. И сегодня это очень широкий круг специалистов мультидисциплинарных диагностических, лечебных и реабилитационных команд. Именно вопросам совершенствования помощи по диагностике и лечению, медицинской реабилитации, вторичной профилактике и диспансеризации посвящен проект «Клиника неврологического пациента». Специалисты разных медицинских профессий, из разных медицинских ВУЗов, городов, медицинских организаций постараются донести до вас самую необходимую, интересную и важную информацию о принципах ведения пациента с инсультом.

Желаю всем здоровья, профессионального долголетия и успешного обучения!

С уважением

Главный внештатный специалист по медицинской реабилитации Минздрава России,
Заведующая кафедрой медицинской реабилитации ФДПО ФГАОУ ВО РНИМУ
им. Н.И. Пирогова Минздрава России, Руководитель НИЦ медицинской
реабилитации ФГБУ «ФЦМН» ФМБА России,
Независимый эксперт ВОЗ по реабилитации,
Национальный менеджер в ESPRM,
Председатель Союза Реабилитологов России,
д.м.н., профессор

Г.Е.Иванова

СОЮЗ РЕАБИЛИТОЛОГОВ
РОССИИ**ОРГАНИЗАТОРЫ****Общероссийская общественная организация
«Союз реабилитологов России»**

Организация призвана содействовать развитию мультидисциплинарной медицинской реабилитологии на всей территории Российской Федерации как неотъемлемого компонента полноценного и эффективного лечебного процесса.

Союз объединяет в своих рядах высококлассных, талантливых, социально-активных специалистов не только врачебного и сестринского звена, но и педагогов, психологов, специалистов в области физической культуры и спорта, представителей служб социальной защиты.

Задача настоящего момента состоит в том, чтобы создать эффективную структурированную, выполняемую на всех этапах оказания помощи пациенту систему мероприятий по медицинской реабилитации, обеспечить ее современными технологиями, подготовленными кадрами и оборудованием.

<https://rehabrus.ru/>

**Министерство здравоохранения Красноярского края**

Министерство здравоохранения Красноярского края является органом исполнительной власти Красноярского края, который в сфере здравоохранения и лекарственного обеспечения оказывает государственные услуги, управляет государственным имуществом и издает индивидуальные правовые акты.

Целью Министерства, в соответствии с Положением, является реализация правоприменительных функций в сфере здравоохранения и лекарственного обеспечения.

Основной задачей Министерства является реализация конституционных прав граждан Российской Федерации на гарантированное получение медицинской помощи, лекарственных средств, изделий медицинского назначения, очковой оптики.

<https://krazsdrav.ru/>



ОРГАНИЗАТОРЫ



Международный инновационный центр реабилитации и кинезотерапии

Организация призвана содействовать развитию мультидисциплинарной медицинской реабилитологии на всей территории Российской Федерации, как неотъемлемого компонента полноценного и эффективного лечебного процесса.

Союз объединяет в своих рядах высококлассных, талантливых, социально-активных специалистов не только врачебного и сестринского звена, но и педагогов, психологов, специалистов в области физической культуры и спорта, представителей служб социальной защиты. Задача настоящего момента состоит в том, чтобы создать эффективную структурированную, выполнимую на всех этапах оказания помощи пациенту, систему мероприятий по медицинской реабилитации, обеспечить ее современными технологиями, подготовленными кадрами и оборудованием.



Российский национальный
исследовательский
медицинский университет
имени Н.И. Пирогова

ПРИ УЧАСТИИ:

Кафедра медицинской реабилитации Факультета дополнительного профессионального образования РНИМУ им. Н.И. Пирогова

Является ведущей кафедрой по направлению медицинская реабилитация в Российской Федерации.

Сотрудники кафедры являются ведущими специалистами по различным направлениям медицинской реабилитации: реабилитация в неврологии, травматологии и ортопедии, кинематика, биомеханика и пр.

Все сотрудники кафедры являются членами Общероссийской общественной организации содействия развитию медицинской реабилитации «Союз реабилитологов России».

<http://rsmu.ru/structure/edu-dept/fdpo/dept/kafedra-medicinskoi-reabilitacii-fdpo/o-kafedre/>



Российский национальный
исследовательский
медицинский университет
имени Н.И. Пирогова

Кафедра неврологии, нейрохирургии и медицинской генетики Лечебного факультета РНИМУ им. Н.И. Пирогова

Кафедра нервных болезней медицинского факультета МВЖК была организована в 1910 г. и располагалась на базе Голицынского корпуса Первой Градской больницы.

С 1975 г. по настоящее время кафедрой руководит академик РАМН Евгений Иванович ГУСЕВ. История кафедры и клиники неразрывно связана с развитием неврологии и медицины в целом. История развития кафедры дает представление о том, как описывались заболевания, расширялись представления об этиологии и патогенезе болезней и, соответственно, изменялись классификационные подходы к ним, как совершенствовались система, формы и методы лечебной помощи, развивались сопряженные с неврологией другие разделы медицины. Деятельность кафедры неразрывно связана с работой основного периодического издания отечественных неврологов — «Журнала неврологии и психиатрии им. С.С. Корсакова». Кроме активного участия в работе журнала большое значение для сотрудников кафедры имеет издание учебников и учебных пособий, справочников и руководств по неврологии, формулярных руководств по применению лекарственных средств в неврологии, редактирование неврологических разделов медицинских энциклопедий.

<http://rsmu.ru/structure/edu-dept/lf/dept/nmg/about/>



ПРИ УЧАСТИИ:

ПРОГРАММНЫЙ КОМИТЕТ



Кафедра медицинской реабилитации и физиотерапии МОНИКИ им. М.Ф. Владимирского

Кафедра Физиотерапии была организована в 1991 году на базе отделения Физиотерапии и ЛФК в рамках факультета Усовершенствования врачей. Ее возглавила к.м.н. Нона Юрьевна Пилинская. Отделение и кафедра под руководством Н.Ю. Пилинской являлись разработчиками уникальных для России методов, таких как магнитотерапия, лазеротерапия.

Ведущим направлением научно-исследовательской работы коллектива кафедры является разработка, обоснование и внедрение новых технологий медицинской реабилитации больных с различной патологией в интеграции с другими структурными подразделениями института. На кафедре проводится обучение врачей в ординатуре и аспирантуре, а также на циклах профессиональной переподготовки и сертификационных циклах.

<https://www.monikiweb.ru/fuv/reab>



Кафедра анестезиологии и реаниматологии РМАНПО

Кафедра была создана в 1956 году, ее возглавил один из талантливейших учеников А.Н. Бакулева — профессор Мешалкин Евгений Николаевич — всемирно известный кардиохирург. В 1966 году кафедра стала носить название — «Кафедра анестезиологии и реаниматологии».

Кафедра всегда была на переднем плане всех прогрессивных начинаний в РМАНПО по всем направлениям работы: учебной, учебно-методической, научно-исследовательской, лечебной и общественно-организационной деятельности.

<https://rmapo.ru/sveden/struct/dekanat-surgery/surgery/135-kafedra-anesteziologii-i-reanimatologii.html>



Кафедра госпитальной терапии ИвГМА

Ивановская государственная медицинская академия является одним из старейших медицинских вузов России. Постановлением Совета народных комиссаров РСФСР 16 июня 1930 года был учрежден Иваново-Вознесенский медицинский институт, в котором велось обучение сначала на одном, лечебно-профилактическом факультете, а в 1935 году основан педиатрический факультет. В 1994 году институт переименован в академию. За время существования вуза выпущено более 30 000 врачей. 22,4 % преподавателей имеют ученую степень доктора наук, 57,1 % — кандидата наук.

Развивается сотрудничество вуза в области образования и научно-исследовательской деятельности с Рижским университетом имени Паула Страдина (Латвия), Ташкентским педиатрическим институтом, Центром психического здоровья Республики Беларусь. Рецензируемый научно-практический журнал «Вестник Ивановской медицинской академии» рекомендован ВАК для публикации научных результатов диссертаций и включен в Российский индекс научного цитирования.

<https://www.isma.ivanovo.ru>

ПРЕДСЕДАТЕЛЬ ПРОГРАММНОГО КОМИТЕТА

Иванова Галина Евгеньевна — д.м.н., профессор, главный внештатный специалист по медицинской реабилитации Минздрава России, заведующая кафедрой медицинской реабилитации ФДПО ФГАОУ ВО РНИМУ им. Н.И. Пирогова Минздрава России, руководитель НИЦ медицинской реабилитации ФГБУ «ФЦМН» ФМБА России, г. Москва

ЧЛЕНЫ ПРОГРАММНОГО КОМИТЕТА

Гордеев Михаил Николаевич — д.м.н., профессор, ректор Московского института Милтона Эриксона, в.н.с. НИЦ медицинской реабилитации ФГБУ «ФЦМН» ФМБА России, к.псих.н., врач психиатр-психотерапевт, клинический психолог, г. Москва

Мишина Ирина Евгеньевна — д.м.н., профессор, проректор по учебной работе, заведующая кафедрой госпитальной терапии ФГБОУ ВО «Ивановская государственная медицинская академия» Минздрава России, г. Иваново

Можейко Елена Юрьевна — д.м.н., профессор Кафедры нервных болезней, заведующая кафедрой физической и реабилитационной медицины с курсом ПО ФГБОУ ВО «Красноярский государственный медицинский университет имени профессора В.Ф. Войно-Ясенецкого» Минздрава России, главный внештатный специалист по санаторно-курортному лечению Минздрава Красноярского края, г. Красноярск

Прокопенко Семен Владимирович — д.м.н., профессор, главный внештатный специалист Министерства Здравоохранения РФ по медицинской реабилитации в Сибирском федеральном округе, заведующий кафедрой нервных болезней с курсом ПО ГБОУ ВО «КрасГМУ им проф. В.Ф. Войно-Ясенецкого», научный руководитель Центра нейро-реабилитации ФСНКЦ ФМБА России, заслуженный врач России, г. Красноярск

Суворов Андрей Юрьевич — к.м.н., ученый секретарь ФГБУ «ФЦМН» ФМБА России, доцент кафедры медицинской реабилитации ФДПО ФГАОУ ВО РНИМУ им. Н.И. Пирогова Минздрава России, г. Москва

Шамалов Николай Анатольевич — д.м.н., главный внештатный специалист невролог Минздрава России и ДЗМ, директор Института цереброваскулярной патологии и инсульта ФГБУ «ФЦМН» ФМБА России, г. Москва

Шестопалов Александр Ефимович — д.м.н., профессор, вице-президент Национальной Ассоциации клинического питания и метаболизма, профессор кафедры анестезиологии и неотложной медицины РМАПО, заслуженный врач РФ, г. Москва



ДОКЛАДЧИКИ



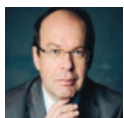
ИВАНОВА ГАЛИНА ЕВГЕНЬЕВНА — д.м.н., профессор, главный внештатный специалист по медицинской реабилитации Минздрава России, заведующая кафедрой медицинской реабилитации ФДПО ФГАОУ ВО РНИМУ им. Н.И. Пирогова Минздрава России, руководитель НИЦ медицинской реабилитации ФГБУ «ФЦМН» ФМБА России, г. Москва



ШАМАЛОВ НИКОЛАЙ АНАТОЛЬЕВИЧ — д.м.н., главный внештатный специалист невролог Минздрава России и ДЗМ, директор Института цереброваскулярной патологии и инсульта ФГБУ «ФЦМН» ФМБА России, г. Москва



ШЕСТОПАЛОВ АЛЕКСАНДР ЕФИМОВИЧ — д.м.н., профессор, вице-президент Национальной Ассоциации клинического питания и метаболизма, профессор кафедры анестезиологии и неотложной медицины РМАПО, заслуженный врач РФ, г. Москва



ГОРДЕЕВ МИХАИЛ НИКОЛАЕВИЧ — д.м.н., профессор, ректор Московского института Милтона Эриксона, в.н.с. НИЦ медицинской реабилитации ФГБУ «ФЦМН» ФМБА России, к.псих.н., врач психиатр-психотерапевт, клинический психолог, г. Москва



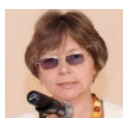
МИШИНА ИРИНА ЕВГЕНЬЕВНА — д.м.н., профессор, проректор по учебной работе, заведующая кафедрой госпитальной терапии ФГБОУ ВО «Ивановская государственная медицинская академия» Минздрава России, г. Иваново



ПРОКОПЕНКО СЕМЕН ВЛАДИМИРОВИЧ — д.м.н., профессор, главный внештатный специалист Министерства Здравоохранения РФ по медицинской реабилитации в Сибирском федеральном округе, заведующий кафедрой нервных болезней с курсом ПО ГБОУ ВО «КрасГМУ им проф. В.Ф. Войно-Ясенецкого», научный руководитель Центра нейрореабилитации ФСНКЦ ФМБА России, заслуженный врач России, г. Красноярск



МОЖЕЙКО ЕЛЕНА ЮРЬЕВНА — д.м.н., профессор кафедры нервных болезней, заведующая кафедрой физической и реабилитационной медицины с курсом ПО ФГБОУ ВО «Красноярский государственный медицинский университет имени профессора В.Ф. Войно-Ясенецкого» Минздрава России, главный внештатный специалист по санаторно-курортному лечению Минздрава Красноярского края, г. Красноярск



КАТУНИНА ЕЛЕНА АНАТОЛЬЕВНА — д.м.н., профессор кафедры неврологии, нейрохирургии и медицинской генетики ФГАОУ ВО РНИМУ им. Н.И. Пирогова Минздрава России, руководитель отдела нейродегенеративных заболеваний ФГБУ «ФЦМН» ФМБА России, г. Москва



СУВОРОВ АНДРЕЙ ЮРЬЕВИЧ — к.м.н., ученый секретарь ФГБУ «ФЦМН» ФМБА России, доцент кафедры медицинской реабилитации ФДПО ФГАОУ ВО РНИМУ им. Н.И. Пирогова Минздрава России, г. Москва

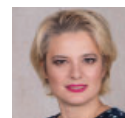


СМИРНОВА СВЕТЛАНА НИКОЛАЕВНА — к.м.н., заведующая отделением физиотерапии и реабилитации, доцент кафедры медицинской реабилитации и физиотерапии ГБУЗ МО МОНИКИ им. М.Ф. Владимирского, г. Москва

ДОКЛАДЧИКИ



ЛАРИНА ОЛЬГА ДАНИИЛОВНА — с.н.с. НИЦ медицинской реабилитации ФГБУ «ФЦМН» ФМБА России, доцент кафедры логопедии МПГУ, г. Москва



МЕШКОВА КЕТЕВАНА СЕРГЕЕВНА — к.м.н., доцент кафедры неврологии, нейрохирургии и медицинской генетики ЛФ ФГАОУ ВО РНИМУ им. Н.И. Пирогова Минздрава России, г. Москва



КАУРКИН СЕРГЕЙ НИКОЛАЕВИЧ — к.м.н., заведующий отделением ранней медицинской реабилитации, старший научный сотрудник НИЦ медицинской реабилитации ФГБУ «ФЦМН» ФМБА России, доцент кафедры медицинской реабилитации ФДПО ФГАОУ ВО РНИМУ им. Н.И. Пирогова Минздрава России, старший научный сотрудник лаборатории клинической биомеханики центра спортивной медицины и реабилитации ФГБУ ФНКЦ ФМБА России, г. Москва



ЕСЕЙКИНА ЛЮБОВЬ ИГОРЕВНА — нейропсихолог отделения реабилитации ФГБУ «ФЦМН» ФМБА России, и.о. ведущего психолога НИЦ медицинской реабилитации ФГБУ «ФЦМН» ФМБА России, г. Москва



КОМАРОВ АЛЕКСАНДР НИКОЛАЕВИЧ — к.м.н., специалист по медицинской и социальной реабилитации, доцент кафедры «Физвоспитание и спорт» Московского амбулаторного психиатрии, психотерапии и наркологии «Осознанность выбора», врач высшей квалификационной категории, вегетолог-невролог, невролог-реабилитолог Реабилитационного центра ФГБУ «Клиническая больница» Управления делами Президента Российской Федерации, г. Москва

**ПРОГРАММА**

Время в программе указано московское

27 октября, Красноярск, онлайн		
06.00-07.00	Подключение участников, знакомство с технической информацией	
07.00-13.55	ПЛЕНАРНОЕ ЗАСЕДАНИЕ	
<i>Сопредседатели:</i> <i>Г.Е. Иванова, г. Москва, Н.А. Шамалов, г. Москва, М.В. Родиков, г. Красноярск, Д.В. Чердацнев, г. Красноярск, С.В. Прокопенко, г. Красноярск, Е.Ю. Можейко, г. Красноярск, А.А. Зайцев, г. Томск</i>		
07.00-07.15	Открытие конференции, приветственные слова	
07.15-07.30	<i>Тестирование</i>	
07.30-08.10	Медицинская реабилитация в системе оказания помощи при ОНМК. Современная модель реабилитации	Г.Е. Иванова
08.10-08.50	Оказание медицинской помощи пациентам с ОНМК: современное состояние проблемы	Н.А. Шамалов
08.50-09.30	Интенсивность нагрузок у пациентов с ОНМК	И.Е. Мишина
09.30-09.40	<i>Перерыв</i>	
09.40-10.20	Медикаментозная поддержка реабилитационного процесса	К.С. Мешкова
10.20-11.00	Респираторная поддержка в лечении новой коронавирусной инфекции COVID-19	А.Е. Шестопапов
11.00-11.30	Регресс неврологических симптомов и освоение бытовых навыков у больных, перенесших инсульт	С.В. Прокопенко, Е.А. Плохих
11.30-12.10	Речевые нарушения и дисфагия после инсульта	О.Д. Ларина
12.10-12.50	Основные принципы восстановления двигательной функции у пациентов с ОНМК	А.Ю. Суворов
12.50-13.20	Направленная энергокоррекция и метаболическая стимуляция головного мозга в период подготовки и проведения реабилитации	А.Н. Комаров
13.20-13.40	Открытие онлайн-выставки, знакомство с компаниями (не входит в программу НМО)	
13.40-13.55	<i>Тестирование</i>	
13.55-14.10	<i>Перерыв</i>	

27 октября, Красноярск, онлайн		
Мастер-классы		
	Зал 1	Зал 2
14.10-15.25	Вторичная профилактика инсульта К.С. Мешкова Группа № 1 Группа № 2 Группа № 5	Афазия. Дисфагия. Механизмы, логопедические методы коррекции нарушений глотания О.Д. Ларина Группа № 3 Группа № 4 Группа № 6
15.25-15.40	<i>Перерыв</i>	
	Зал 1	Зал 2
15.40-16.55	Практические вопросы нутритивной поддержки А.Е. Шестопапов Группа № 1 Группа № 3 Группа № 4 Группа № 5 Группа № 6	Определение толерантности к физической нагрузке пациентов с инсультом в процессе медицинской реабилитации С.Н. Кауркин Группа № 2
28 октября, Красноярск, онлайн		
06.00-07.00	Подключение участников, знакомство с технической информацией	
Мастер-классы		
	Зал 1	Зал 2
07.00-08.15	Методы нейропсихологической коррекции при нарушениях внимания Л.И. Есейкина Группа № 1 Группа № 3 Группа № 4	Высокотехнологичное оборудование в двигательной реабилитации пациентов с ОНМК С.Н. Кауркин Группа № 2 Группа № 5 Группа № 6
08.15-08.30	<i>Перерыв</i>	
08.30-09.45	Медикаментозная поддержка реабилитационного процесса К.С. Мешкова Группа № 1 Группа № 2 Группа № 3 Группа № 4 Группа № 5	Уход за пациентами, перенесшими инсульт А.Ю. Суворов Группа № 6

**28 октября, Красноярск, онлайн****Мастер-классы**

09.45-10.00	<i>Перерыв</i>	
10.00-11.15	Работа с негативными пациентами и родственниками, их мотивация М.Н. Гордеев Группа № 1 Группа № 3 Группа № 4 Группа № 6	Физиотерапия при церебральном инсульте, основанная на доказательствах С.Н. Смирнова Группа № 2 Группа № 5
11.15-11.45	<i>Перерыв</i>	
11.45-12.15	Практические аспекты фармакопротезирования в ранней реабилитации инсульта При поддержке ООО «Эвер Нейро Фарма» <i>(не входит в программу НМО)</i>	К.С. Мешкова
12.15-12.35	Коррекция спастичности на 2 и 3 этапах реабилитации	Е.Ю. Можейко
12.35-13.05	Пациент с сочетанием нарушений функций центральной нервной и мышечно-скелетной систем. Возможности комплексного подхода При поддержке ООО «Промомед ДМ» <i>(не входит в программу НМО)</i>	А.Н. Комаров
13.05-13.35	Когнитивные нарушения у пациентов с ОНМК в процессе медицинской реабилитации в амбулаторных условиях При поддержке ООО «Гедеон Рихтер Фарма» <i>(не входит в программу НМО)</i>	Е.А. Катунина
13.35-14.35	Маршрутизация пациентов, перенесших коронавирусную инфекцию COVID-19. Что нужно знать врачу-специалисту?	Г.Е. Иванова
17.30-17.45	<i>Заккрытие</i>	

Группа № 1 — неврологи, реаниматологи, кардиологи
 Группа № 2 — врачи ЛФК, инструкторы-методисты ЛФК, инструкторы ЛФК
 Группа № 3 — логопеды
 Группа № 4 — психологи
 Группа № 5 — врачи ФЗТ, м/с ФЗТ
 Группа № 6 — медсестры

ИНФОРМАЦИЯ ДЛЯ УЧАСТНИКОВ**«ОБРАЗОВАТЕЛЬНЫЙ МАРШРУТ»**

Для более эффективной организации работы различных специалистов в рамках конференции специалисты распределены на группы и для каждой группы определен свой порядок посещения секций научной программы:

- Группа № 1 — неврологи, реаниматологи, кардиологи
- Группа № 2 — врачи ЛФК, инструкторы-методисты ЛФК, инструкторы ЛФК
- Группа № 3 — логопеды
- Группа № 4 — психологи
- Группа № 5 — врачи ФЗТ, м/с ФЗТ
- Группа № 6 — медсестры

В программе указано, на какие группы специалистов ориентирована каждая секция.

БАЛЛЫ НМО

Для получения баллов (кредитов) НМО участнику необходимо:

- присутствовать на мероприятии не менее 270 минут ежедневно (не менее 540 минут за два дня мероприятия);
- посещать секции в рамках мероприятия в соответствии с программой для конкретной специальности;
- отвечать на вопросы контроля присутствия.

Обращаем Ваше внимание, что получение баллов НМО возможно **ТОЛЬКО** в случае **индивидуального прохождения образовательной программы**.

Для учета участников в течении образовательной части мероприятия будет проводиться контроль присутствия: через случайным образом выбранные временные интервалы на экране монитора будут появляться всплывающие окна в виде вопроса о присутствии. Всего запланировано появление 14 окон за два дня мероприятия. **Ответы на 8 вопросов из 14 будут** являться подтверждением присутствия на мероприятии и основанием для получения баллов НМО. Одновременно с этим системой будет произведен учет времени присутствия на мероприятии. Для получения баллов НМО необходимо присутствие **не менее 270 минут ежедневно (не менее 540 минут за два дня мероприятия)**.

Также во время мероприятия в начале и в конце каждой секции будут проведены тестирования согласно программе для оценки уровня знаний слушателей. Результаты оценки не будут учитываться при присвоении баллов НМО.

Сертификат участника

Ваш Сертификат участника, а также Свидетельство с кодом для получения баллов НМО будет размещен в Вашем Личном кабинете на сайте www.neuroclinic.pro.

Видеозапись конференции

В Вашем Личном кабинете на сайте www.neuroclinic.pro после мероприятия также будут доступны записи пленарных заседаний и мастер-классов.



ПАРТНЕРЫ И УЧАСТНИКИ ВЫСТАВКИ



EVER NEURO PHARMA

107061, Москва, Преображенская пл., д. 8

Тел.: 8 (495) 933 87 02

Факс: 8 (495) 933 87 15

E-mail: info.ru@everpharma.com

<https://www.everpharma.ru/>

Австрийская фармацевтическая компания ЭВЕР Фарма основана в 1934 году.

В настоящее время компания имеет свои представительства в более чем 70 странах мира. Деятельность Эвер Фарма сфокусирована на исследованиях в области нейродегенеративных и цереброваскулярных заболеваний, разработке инновационных препаратов.

Завод Эвер Фарма располагает одной из самых современных в Европе высококачественных технологий производства, которая отвечает требованиям GMP EU, FDA USA, предъявляемым к изготовлению фармацевтических препаратов.

Компания постоянно занимается поиском новых терапевтических решений для улучшения состояния здоровья и качества жизни пациентов.

Церебролизин®

ИНСУЛЬТ

КОГНИТИВНЫЕ РАССТРОЙСТВА

ЧМТ

ВЕРНОЕ РЕШЕНИЕ. БОЛЬШИЕ ПЕРЕМЕНЫ.



- нейротрофическая активность
- нейропротекция
- метаболическая регуляция
- функциональная нейромодуляция

- Содержит низкомолекулярные биологически активные нейропептиды, проникающие через ГЭБ
- Оказывает положительное влияние при нарушениях когнитивных функций
- Предотвращает гибель нейронов в условиях гипоксии и ишемии
- Улучшает внутриклеточный синтез белка в стареющем головном мозге

Сокращенная информация по применению лекарственного препарата Церебролизин®.

Регистрационный номер: П N013827/01; торговое наименование препарата: Церебролизин®; лекарственная форма: раствор для инъекций; состав: 1 мл раствора содержит действующее вещество: Церебролизин® концентрат (комплекс пептидов, полученных из головного мозга свиньи) 215,2 мг; вспомогательные вещества: натрия гидроксид, вода для инъекций; показания к применению: болезнь Альцгеймера; синдром когнитивных нарушений различного генеза, включая деменцию; хроническая цереброваскулярная недостаточность (хроническая ишемия мозга, дисциркуляторная энцефалопатия); ишемический инсульт; черепно-мозговая травма; задержка умственного развития у детей; гиперактивность и дефицит внимания у детей; в комплексной терапии – при эндогенной депрессии, резистентной к антидепрессантам; способ применения и дозы: применяют в виде инъекций: внутримышечно (до 5 мл) и внутривенно (до 10 мл). Дозы от 10 мл до 50 мл рекомендуются вводить только посредством медленных внутривенных инфузий; дозы и продолжительность лечения зависят от характера и тяжести заболевания, а также от возраста больного (подробнее см. в инструкции по медицинскому применению); противопоказания: индивидуальная непереносимость препарата; тяжелая почечная недостаточность; эпилептический статус; с осторожностью: применяют препарат при аллергических диатезах, заболеваниях эпилептического характера, в том числе при генерализованной эпилепсии; побочное действие: редко: слишком быстрое введение препарата может привести к головокружению; очень редко: покраснение, зуд, жжение в месте введения (полный перечень побочных реакций приведен в инструкции по медицинскому применению); условия отпуска: отпускается по рецепту; наименование держателя регистрационного удостоверения: ЭВЕР Нейро Фарма ГмбХ, Обербургштр. 3, 4866 Унтерзах Ам Аттерзе, Австрия; организация, принимающая претензии потребителей: ООО «ЭВЕР Нейро Фарма»; 107061, Россия, г. Москва, Преображенская площадь, д.8; тел.: (495) 933-8702; DrugSafety.ru@everpharma.com.

Перед применением ознакомьтесь с инструкцией по медицинскому применению лекарственного препарата Церебролизин®.

- В 2021 году препарат Церебролизин® признан победителем специальной номинации оргкомитета XXI Всероссийского конкурса «Платиновая уния», <https://uncia.ru>
- В 2021 на фармацевтической премии «Зеленый крест» препарат Церебролизин® признан победителем «Бренд года» в отдельной номинации, <http://green-cross.pro>



QUALITY FROM AUSTRIA



ПЛАТИНОВАЯ УНИЯ®



БРЕНД ГОДА®



ООО «ЭВЕР Нейро Фарма»
107061, Москва, Преображенская пл., дом 8
Телефон: +7 (495) 933-87-02
E-mail: info.ru@everpharma.com
<http://everpharma.ru>

ИНФОРМАЦИЯ ПРЕДНАЗНАЧЕНА ДЛЯ СПЕЦИАЛИСТОВ ЗДРАВООХРАНЕНИЯ
CERE/RUS/2022/04-1



ПАРТНЕРЫ И УЧАСТНИКИ ВЫСТАВКИ



БЕКА РУС, ООО

124489, Москва, Зеленоград,
ул. Сосновая аллея, д. 6а, стр. 1

Тел.: +7 (495) 742-44-30

E-mail: info@beka.ru

<https://beka.ru>

Компания Бека РУС — это команда единомышленников, объединенных одной целью — дать российским врачам самые передовые разработки и технологии в области реабилитации, помочь пациентам вернуть радость движения и заново ощутить вкус жизни.

Бека РУС — это последние достижения современной науки и промышленности в сочетании с новыми методами диагностики, лечения и реабилитации. В нашей работе мы делаем акцент на огромной доказательной базе и зарубежном опыте.

Вы можете прислушаться к совету наших специалистов и выбрать для себя типовое решение, или совместно с вами мы разработаем индивидуальный проект оснащения медицинского центра. Какой бы вариант вы ни выбрали, мы обеспечим качество, гарантийную и постгарантийную поддержку с нашей стороны.

Мы внимательно слушаем наших клиентов, улавливаем ход их мыслей и визуализируем их идеи.

Мы сопровождаем каждый проект от первоначальной идеи до поставки оборудования и обучения персонала.

Вот уже 23 года мы делаем реабилитацию российских пациентов эффективнее.



Omega



Реабилитационный комплекс для диагностики и реабилитации пациентов с нарушениями функций нижних конечностей

Особенности

- ✓ Различные виды терапии: тренировка подъема по лестнице (степпер), сгибание-разгибание ног, циклические движения в активно-пассивном режиме совместно с постепенной вертикализацией (опция).
- ✓ Возможность выполнения упражнений лёжа, сидя или стоя.
- ✓ Интерактивные терапевтические приложения с видео- и аудиосвязью.
- ✓ Возможность проведения тренировок в эргометричном режиме даже в случае ограниченности подвижности суставов.
- ✓ Во время активной тренировки двигательные характеристики, такие как координация, последовательность движений и физическое напряжение, могут тренироваться в разных режимах (выносливость, сопротивляемость), что позволяет проводить эффективную тренировку равновесия.

Luna EMG

Реабилитационная роботизированная система для верхних и нижних конечностей с реактивной электромиографией

- ✓ С Luna вы можете начать активную тренировку каждого пациента, даже если сокращение видно только на ЭМГ и не ощутимо.
- ✓ Благодаря движению, контролируемому электромиографом, модель действия-реакции сенсомоторной коры значительно укрепляется и улучшается проприоцепция.

Особенности

- ✓ Динамичное переменное сопротивление.
- ✓ Пассивные тренировки.
- ✓ Обратная связь по ЭМГ.
- ✓ Игровые приложения.
- ✓ Отчеты и автоматизация терапии.
- ✓ Активная тренировка даже для очень слабых пациентов.

Подробнее об оборудовании для реабилитации на сайте www.beka.ru

Москва, Зеленоград, Сосновая Аллея, д.6а, стр. 1
Email: info@beka.ru Телефон: 8 (800) 500-8595



ПАРТНЕРЫ И УЧАСТНИКИ ВЫСТАВКИ

ООО «ВЕКТОРФАРМ»
дистрибьютор лекарственных препаратов
ООО «НПК «ФАРМАСОФТ»



ВЕКТОРФАРМ, ООО

Россия, 109544, Москва,
Бульвар Энтузиастов дом 2, этаж 16, комната 31

Тел.: 8 (495) 626-47-50

E-mail: secretary@vektorpharm.ru

www.pharmasoft.ru, www.mexidol.ru

Дистрибьютор лекарственного препарата Мексидол®, стоматологической линейки MEXIDOL® Dent и ветеринарного препарата Мексидол-Вет®. Мексидол® — уникальная разработка отечественной фармацевтической отрасли. За счет универсального механизма действия и широкого спектра фармакологических эффектов, Мексидол® эффективен в терапии острых и хронических заболеваний, вызванных ишемией и гипоксией различного генеза. С момента создания и до настоящего времени Мексидол® является одним из самых востребованных препаратов в лечении широкого спектра заболеваний. За долгие годы клинического применения Мексидол® получил признание как врачебного сообщества, так и пациентов. В 2018 году зарегистрирована новая дозировка лекарственного препарата — Мексидол® ФОРТЕ 250, таблетки, покрытые пленочной оболочкой 250 мг «Мексидол® ФОРТЕ 250» — двойная дозировка действующего вещества в одной таблетке, для пациентов, которым требуется повышенная дозировка, включая пациентов с сочетанной патологией.

МЕКСИДОЛ®

этилметилгидроксипиридина сукцинат



МЕКСИДОЛ® ФОРТЕ 250

УНИКАЛЬНАЯ ДВОЙНАЯ ДОЗИРОВКА ДЛЯ ИЗЯЩНЫХ РЕШЕНИЙ^{1, 7}

- Референтный (оригинальный) препарат²**
- Противоишемическое действие, антигипоксанта́нный, антиоксидантный и мембраностабилизирующий эффекты^{3-5, 7, 8}**
- Доказанная эффективность и безопасность в рандомизированных клинических исследованиях: в терапии ишемического инсульта (РКИ ЭПИКА, 2017); в терапии хронической ишемии мозга (РКИ МЕМО, 2021)^{6, 9}**
- Входит в Клинические рекомендации "Ишемический инсульт и транзиторная ишемическая атака у взрослых" (2021 г.) с самым высоким уровнем убедительности рекомендаций - А¹²**



1. Инструкция по медицинскому применению препаратов с дупликационными наименованиями: этилметилгидроксипиридина сукцинат в лекарственной форме для приема per os. Источник информации: Государственный реестр лекарственных средств. www.grls.ru/html/ru/10.02.2022/. 2. Федеральный закон №1-ФЗ «Об обращении лекарственных средств», от 12 апреля 2010 г.; письмо №1795 ФТВУ-НДРСМП-Минздрава России от 30.05.2018 г., письмо №17375 ФТВУ-НДРСМП-Минздрава России от 08.05.2018 г., письмо № 1738 ФТВУ-НДРСМП-Минздрава РФ от 07.04.2020 г.; 3. Погорелый В.Е., Арпент А.В., Гавриш М.Д. и соавт. Экспериментальная и клиническая фармакология, 1999, Том 62, №5, стр. 15-17. 4. Невзрученко Н.А., Васильевский Н.А. и соавт. Влияемость аспириновой профилактики и модифицированной терапии на клинические исходы у пациентов с ишемическим инсультом. Журнал неврологии и психиатрии им. С.С. Корсакова, 2012, 12, с. 86-90. 5. Спасская Е.В., Шемелева Н.А., Золотухина Д.В., Мельникова Е.В. и соавт. Результаты рандомизированного двойного слепого мультицентрового плацебо-контролируемого и параллельных открытых исследований эффективности и безопасности мексидола при длительной последовательной терапии у пациентов в остром и раннем восстановительном периодах острого ишемического инсульта (ЭПИКА). Журнал неврологии и психиатрии, 2017, 3 (255-64). 7. Общая характеристика лекарственного препарата Мексидол® ФОРТЕ 250 таблетки, покрытые пленочной оболочкой 250 мг. ЛП №000066 (РФ-РУ) 03020. 8. Общая характеристика лекарственного препарата Мексидол® раствор для в/в и в/м введения 50 мг/мл. ЛП №001027 (РФ-РУ) 29120. 9. Общая характеристика лекарственного препарата Мексидол® таблетки, покрытые пленочной оболочкой 125 мг. ЛП №000086 (РФ-РУ) 301020. 9. Федин А.И., Захаров В.В., Тихонов М.М., Чуханов Е.И., Маджидов Е.Н., Щелканов Л.А., Остроумов О.Д. Результаты международного многоцентрового рандомизированного двойного слепого плацебо-контролируемого исследования оценки эффективности и безопасности последовательной терапии пациентов с хронической ишемией мозга препаратами Мексидол и Мексидол ФОРТЕ 250 (исследование МЕМО). Журнал неврологии и психиатрии им. С.С. Корсакова, 2021, 12 (1112)-16. 10. Народный Вестник Фарма 2018 на достижения в области фармации. 1 место в номинации «Препарат выбора при лечении ишемической расстройств, выявленных спонсором системы «Молекула жизни» за достижения в области фармации в номинации Препарат года, 2016 г. Удостоен премии: Российское научное медицинское общество терапевтов (РНМОТ). 12. Клинические рекомендации «Ишемический инсульт и транзиторная ишемическая атака у взрослых» 2021 г. https://clinguides.ru/ru/issuen/171_2.

Мексидол® ФОРТЕ 250 таблетки, покрытые пленочной оболочкой 250 мг - РУ № ЛП-Н (000066) - (РФ-РУ) от 03.06.2020 г.
Мексидол® таблетки, покрытые пленочной оболочкой 125 мг - РУ № ЛП-Н (000086) - (РФ-РУ) от 30.10.2020 г.
Мексидол® раствор для в/в и в/м введения 50 мг/мл - РУ № ЛП-Н (000107) - (РФ-РУ) от 29.12.2020 г.

Информация предназначена для специалистов здравоохранения. Перед назначением ознакомьтесь с инструкцией по медицинскому применению. ООО «Векторфарм», 109544, Москва, Бульвар Энтузиастов, д. 2, этаж 16, комната 31, тел: +7 (495) 626-47-50.

ООО «ВЕКТОРФАРМ»
дистрибьютор лекарственных препаратов
ООО «НПК «ФАРМАСОФТ»





ПАРТНЕРЫ И УЧАСТНИКИ ВЫСТАВКИ



ГЕДЕОН РИХТЕР

Гедеон Рихтер Фарма, ООО

119049, Москва, 4-й Добрынинский пер., д.8

Тел.: 8 (495) 987 18 80

E-mail: GRFarma@g-richter.ru

<http://g-richter.ru>

«Гедеон Рихтер» — венгерская фармацевтическая компания, крупнейший в Восточной Европе производитель лекарственных препаратов (производит около 200 генерических и оригинальных препаратов в более чем 400 формах). Компания, чья миссия лежит в обеспечении высокого качества лечения на протяжении поколений, имеет экспертизу во многих терапевтических областях. Однако особое внимание уделяет исследованиям в области центральной нервной системы и женского репродуктивного здоровья. В активах компании 9 производственных и исследовательских предприятий, завод в России был открыт более 20 лет назад и стал первой иностранной производственной площадкой компании. С 2019 года, укрепляя свои позиции на российском рынке, представительства компании в РФ объединились под юридическим лицом ООО «Гедеон Рихтер Фарма». Продажи «Гедеон Рихтер» в России составляют около 21% от общего объема продаж в странах присутствия компании. По данным IQVIA, входит в ТОП-10 иностранных фармацевтических компаний, работающих на территории РФ. «Гедеон Рихтер» является социально-ответственной компанией, реализуя проекты в области КСО как на глобальном, так и на российском уровне. Так, цель одного из самых заметных на российском фармацевтическом рынке проекта «Неделя женского здоровья «Гедеон Рихтер» — повысить осведомленность женщин в вопросах репродуктивного здоровья. На сегодняшний день штат компании составляет около 12 тысяч человек в мире, 1100 из которых трудится в России.



1 раз в день

МИДОКАЛМ® ЛОНГ

ПРОЛОНГИРОВАННАЯ ФОРМА
 оригинального толперизона¹ **450 мг**



24-ЧАСОВАЯ
 терапия болезненного
 мышечного спазма²

*Новая таблетированная форма Мидокалм® 450 Лонг ЛП-Н(000314)-(РГ-РУ)-190721. Информация для специалистов здравоохранения, с распространением на специализированных мероприятиях. Имеются противопоказания, перед назначением, пожалуйста, ознакомьтесь с инструкцией по применению препарата Мидокалм® Лонг ЛП-Н(000314)-(РГ-РУ)-190721 на сайте ГРЛС: <http://grls.rosminzdrav.ru>. **Мидокалм® Лонг ЛП-Н(000314)-(РГ-РУ)-190721, таблетки толперизона пролонгированного действия, покрытые пленочной оболочкой, 450 мг №10 и №30. 1. Референтный толперизон. По данным реестра лекарственных средств РФ <http://grls.rosminzdrav.ru>. 2. Инструкция по медицинскому применению препарата Мидокалм® Лонг ЛП-Н(000314)-(РГ-РУ)-190721. Реклама.



ГЕДЕОН РИХТЕР

Здоровье — наша миссия

ООО «ГЕДЕОН РИХТЕР ФАРМА»: г. Москва, 119049, 4-й Добрынинский пер., д. 8. Тел.: +7 (495) 987-18-80, e-mail: GRFarma@g-richter.ru.

Представительство ОАО «Гедеон Рихтер» (Венгрия): г. Москва, 119049, 4-й Добрынинский пер., д. 8. Тел.: (495) 987-15-55. Факс: (495) 987-15-56. E-mail: centr@g-richter.ru. www.g-richter.ru

НОВАЯ
 ДОЗИРОВКА



ПАРТНЕРЫ И УЧАСТНИКИ ВЫСТАВКИ



PROMOMED

ПРОМОМЕД ДМ, ООО

г. Москва, Проспект Мира, д. 13 стр. 1, оф. 106

Тел.: +7 (495) 640-25-28

www.promomed.ru

ООО «ПРОМОМЕД ДМ» — ведущая российская компания по разработке, производству и продвижению лекарственных препаратов. За счет мощной биотехнологической платформы — АО «Биохимик», компания способна быстро и качественно разрабатывать и производить любые инновационные препараты «от идеи до готовой лекарственной формы». Социальная миссия компании ПРОМОМЕД — забота о здоровье людей и обеспечение лекарственной безопасности страны. ПРОМОМЕД производит лекарственные препараты в различных терапевтических направлениях в полном соответствии стандартам GMP.

БРЕЙНМАКС®



- Усиление нейропротекции
- Улучшение памяти и внимания
- Повышение работоспособности
- Нормализация эмоционального состояния

1. Инструкция по медицинскому применению препарата БРЕЙНМАКС®.

2. Данилов Ан.Б., Данилов Ал.Б. Возможности повышения эффективности нейропротективной терапии у пациентов с острыми и хроническими цереброваскулярными заболеваниями, когнитивными нарушениями и астеническим синдромом различной этиологии: резолюция совета экспертов. РМЖ. 2022;4:51–54.

ИНФОРМАЦИЯ ПРЕДНАЗНАЧЕНА ДЛЯ МЕДИЦИНСКИХ РАБОТНИКОВ. ИМЕЮТСЯ ПРОТИВОПОКАЗАНИЯ. ПЕРЕД ПРИМЕНЕНИЕМ РЕКОМЕНДУЕТСЯ ОЗНАКОМИТЬСЯ С ИНСТРУКЦИЕЙ



ООО ПРОМОМЕД ДМ
129090 Москва, Проспект Мира, 13 стр. 1, офис 106
тел. +7 (495) 640-25-28
www.promo-med.ru

РОЛЬ НУТРИТИВНОЙ ПОДДЕРЖКИ В ТЕРАПИИ И РЕАБИЛИТАЦИИ ПАЦИЕНТОВ С ИНСУЛЬТОМ



27–28 октября 2022 года,
Москва — Красноярск, онлайн

www.neuroclinic.pro

НЕДОСТАТОЧНОСТЬ ПИТАНИЯ (НП) – ЧАСТАЯ ПРОБЛЕМА У ПАЦИЕНТОВ С ИНСУЛЬТОМ^{1,2}



до **60%**
распространенность НП у пациентов с инсультом



в **2** раза
прогрессия НП во время лечения у пациентов с инсультом



каждый **5**-й
пациент с инсультом страдает НП при поступлении в стационар

НУТРИТИВНАЯ НЕДОСТАТОЧНОСТЬ НЕГАТИВНО ВЛИЯЕТ НА ИСХОДЫ У ПАЦИЕНТОВ С ИНСУЛЬТАМИ³



Факторы риска

- Дисфагия
- Общая слабость
- Снижение аппетита
- Гиперметаболизм острой фазы
- Когнитивные нарушения
- Депрессия



Потеря мышечной массы

- Снижение физической активности
- Снижение реабилитационного потенциала
- Пневмонии



Снижение темпов восстановления

- Повышение риска негативных исходов
- Увеличение сроков госпитализации
- Снижение эффективности реабилитации

НУТРИТИВНАЯ ПОДДЕРЖКА ПОВЫШАЕТ ЭФФЕКТИВНОСТЬ РЕАБИЛИТАЦИИ ПАЦИЕНТОВ ПОСЛЕ ИНСУЛЬТА⁴

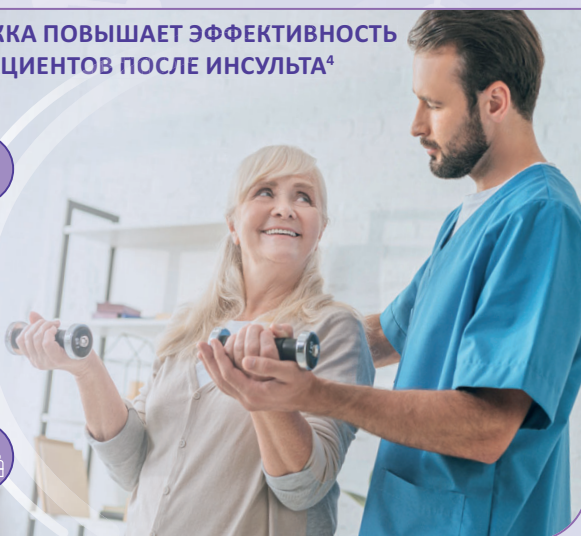
Ускорение восстановления повседневной активности



Снижение частоты инфекционных осложнений



Сокращение длительности госпитализации



1. Foley N. C. et al. Which reported estimate of the prevalence of malnutrition after stroke is valid? //Stroke. – 2009. – Т. 40. – № 3. – С. e66-e74.
2. S. D. Bouziana et al. Malnutrition in Patients with Acute Stroke. Journal of Nutrition and Metabolism. Volume 2011, Article ID 167898, 7 pages
3. Bouziana S.D. et al. Malnutrition in patients with acute stroke //Journal of nutrition and metabolism. – 2011. – Т. 2011.
4. Gariballa S.E. et al. A Randomized, controlled, single-blind trial of nutritional supplementation after acute stroke. JPEN, 1998, 22(5), 315-319.

Организационный комитет
Научно-практической конференции
«Клиника неврологического пациента»
для специалистов Красноярского края
и Сибирского федерального округа
выражает благодарность партнерам за поддержку мероприятия

ГЕНЕРАЛЬНЫЙ ПАРТНЕР

ООО «ВЕКТОРФАРМ»
дистрибьютор лекарственных препаратов
ООО «НПК «ФАРМАСОФТ»



ГЛАВНЫЙ ПАРТНЕР



ПАРТНЕРЫ



www.neuroclinic.pro

The background of the page is composed of several geometric shapes. A large dark blue rectangle covers the top half of the page. Below it, a medium blue trapezoidal shape extends from the left edge towards the right. At the bottom left corner, there is a red triangular shape pointing towards the center.