



СОЮЗ РЕАБИЛИТОЛОГОВ  
РОССИИ



Научно-практическая конференция

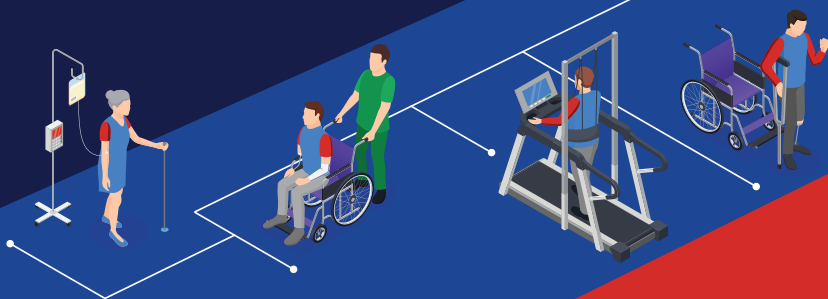
## КЛИНИКА НЕВРОЛОГИЧЕСКОГО ПАЦИЕНТА

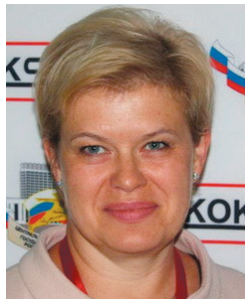
для специалистов Иркутской области  
и Сибирского федерального округа

27–28 февраля 2025 года,  
Москва — Иркутск, **онлайн**

# ПРОГРАММА

[www.neuroclinic.pro](http://www.neuroclinic.pro)





## ДОРОГИЕ КОЛЛЕГИ!

С 2007 года в Российской Федерации обращается серьезное внимание Правительством, Министерством здравоохранения РФ, Профессиональным сообществом и обычными гражданами на проблему заболеваемости, смертности и инвалидизации от церебрального инсульта. По-прежнему ОНМК — лидер по инвалидизации населения и занимает второе место по смертности.

Тринадцать лет нашей непрерывной работы привели сегодня к созданию системы оказания помощи пациентам с церебральным инсультом, включающей специализированные программы вызова скорой медицинской помощи, алгоритмы диагностики и экстренной помощи пациентам с инсультом, лечения, ранней медицинской реабилитации, вторичной профилактики и диспансеризации. Постоянно совершенствуется нормативная база процесса оказания помощи пациентам с церебральным инсультом, включаются новые технологии диагностики, хирургического и консервативного лечения, методы реабилитации на разных этапах оказания медицинской помощи, разрабатываются новые критерии качества оказания медицинской помощи этой категории пациентов, совершенствуется система оплаты оказанной медицинской помощи. А в условиях появления новой коронавирусной инфекции, оказывающей значительное влияние на течение всех заболеваний, а особенно церебрального инсульта, встречи профессионального сообщества по обмену информацией, знаниями, опытом являются чрезвычайно актуальными и необходимыми.

Все это вместе взятое невозможно реализовать без непрерывного совершенствования знаний, умений и навыков специалистов, участвующих в оказании медицинской помощи пациентам с инсультом. И сегодня это очень широкий круг специалистов мультидисциплинарных диагностических, лечебных и реабилитационных команд. Именно вопросам совершенствования помощи по диагностике и лечению, медицинской реабилитации, вторичной профилактике и диспансеризации посвящен проект «Клиника неврологического пациента». Специалисты разных медицинских профессий, из разных медицинских ВУЗов, городов, медицинских организаций постараются донести до вас самую необходимую, интересную и важную информацию о принципах ведения пациента с инсультом.

Желаю всем здоровья, профессионального долголетия и успешного обучения!

С уважением

Главный внештатный специалист по медицинской реабилитации Минздрава России,  
главный внештатный специалист по медицинской реабилитации ФМБА России,  
Заведующая кафедрой медицинской реабилитации ИНН ФГАОУ ВО РНИМУ  
им. Н.И. Пирогова Минздрава России, Руководитель НИЦ медицинской  
реабилитации ФГБУ «ФЦМН» ФМБА России,  
Независимый эксперт ВОЗ по реабилитации,  
Национальный менеджер в ESPRM,  
Председатель Союза Реабилитологов России,  
д.м.н., профессор

Г.Е.Иванова

## ОРГАНИЗАТОРЫ



### **Общероссийская общественная организация «Союз реабилитологов России»**

Организация призвана содействовать развитию мультидисциплинарной медицинской реабилитологии на всей территории Российской Федерации как неотъемлемого компонента полноценного и эффективного лечебного процесса.

Союз объединяет своих рядов высококлассных, талантливых, социально-активных специалистов не только врачебного и сестринского звена, но и педагогов, психологов, специалистов в области физической культуры и спорта, представителей служб социальной защиты.

Задача настоящего момента состоит в том, чтобы создать эффективную структурированную, выполнимую на всех этапах оказания помощи пациенту систему мероприятий по медицинской реабилитации, обеспечить ее современными технологиями, подготовленными кадрами и оборудованием.

<https://rehabrus.ru/>



### **Министерство здравоохранения Иркутской области**

Министерство здравоохранения Иркутской области является органом исполнительной власти Иркутской области, осуществляющим функции по реализации государственной политики в сфере здравоохранения и оказанию государственных услуг, а также координацию и регулирование в установленной сфере деятельности.

Основными задачами министерства являются участие в выработке и реализации государственной политики в области охраны здоровья населения Иркутской области, нормативно-правовое регулирование в сфере государственного здравоохранения и фармацевтической деятельности, организация системы профилактических мероприятий, медицинской помощи населению, проведения медицинской реабилитации, охрана здоровья матери и ребенка, оказание специализированных видов медицинской помощи.

<https://www.minzdrav-irkutsk.ru>



## ОРГАНИЗАТОРЫ



### **Международный инновационный центр реабилитации и кинезотерапии**

Организация призвана содействовать развитию мультидисциплинарной медицинской реабилитологии на всей территории Российской Федерации, как неотъемлемого компонента полноценного и эффективно-го лечебного процесса.

Союз объединяет в своих рядах высококлассных, талантливых, социально-активных специалистов не только врачебного и сестринского звена, но и педагогов, психологов, специалистов в области физической культуры и спорта, представителей служб социальной защиты.

Задача настоящего момента состоит в том, чтобы создать эффективную структурированную, выполнимую на всех этапах оказания помощи пациенту, систему мероприятий по медицинской реабилитации, обеспечить ее современными технологиями, подготовленными кадрами и оборудованием.

## ПРИ ПОДДЕРЖКЕ



### **Федеральный центр мозга и нейротехнологий ФМБА России**

Головное учреждение в системе оказания медицинской помощи при сосудистой патологии головного мозга и инсульте в России.

Основными целями деятельности учреждения являются проведение фундаментальных и прикладных научных исследований в области биомедицины, цереброваскулярной патологии и инсульта, направленных на сохранение и укрепление здоровья человека; оказание специализированной, в том числе высокотехнологичной медицинской помощи, пациентам с неврологической, нейрохирургической и сердечно-сосудистой патологией.

<https://фцмн.рф>



Российский национальный  
исследовательский  
медицинский университет  
имени Н.И. Пирогова

### **Кафедра медицинской реабилитации ИНН ФГАОУ ВО РНИМУ им. Н.И. Пирогова Минздрава России**

Является ведущей кафедрой по направлению медицинская реабилитация в Российской Федерации. Сотрудники кафедры являются ведущими специалистами по различным направлениям медицинской реабилитации: реабилитация в неврологии, травматологии и ортопедии, кинематика, биомеханика и пр. Все сотрудники кафедры являются членами Общероссийской общественной организации содействия развитию медицинской реабилитации «Союз реабилитологов России».

<http://rsmu.ru/structure/edu-dept/fdpo/dept/kafedra-medicinskoireabilitacii-fdpo/o-kafedre/>

## ПРИ ПОДДЕРЖКЕ



Российский национальный  
исследовательский  
медицинский университет  
имени Н.И. Пирогова

### **Кафедра неврологии, нейрохирургии и медицинской генетики ИНН ФГАОУ ВО РНИМУ им. Н.И. Пирогова Минздрава России**

Кафедра нервных болезней медицинского факультета МВЖК была организована в 1910 г. и располагалась на базе Голицынского корпуса Первой Градской больницы.

С 1975 г. по настоящее время кафедрой руководит академик РАМН Евгений Иванович ГУСЕВ. История кафедры и клиники неразрывно связана с развитием неврологии и медицины в целом. История развития кафедры дает представление о том, как описывались заболевания, расширялись представления об этиологии и патогенезе болезней и, соответственно, изменялись классификационные подходы к ним, как совершенствовались система, формы и методы лечебной помощи, развивались сопряженные с неврологией другие разделы медицины. Деятельность кафедры неразрывно связана с работой основного периодического издания отечественных неврологов — «Журнала неврологии и психиатрии им. С.С. Корсакова». Кроме активного участия в работе журнала большое значение для сотрудников кафедры имеет издание учебников и учебных пособий, справочников и руководств по неврологии, формулярных руководств по применению лекарственных средств в неврологии, редактирование неврологических разделов медицинских энциклопедий.

<http://rsmu.ru/structure/edu-dept/lf/dept/nnmg/about/>



**РМАНПО**

РОССИЙСКАЯ МЕДИЦИНСКАЯ АКАДЕМИЯ  
НЕПРЕРывНОГО ПРОФЕССИОНАЛЬНОГО ОБРАЗОВАНИЯ

### **Кафедра анестезиологии и реаниматологии РМАНПО**

Кафедра была создана в 1956 году, ее возглавил один из талантливейших учеников А.Н. Бакулева — профессор Мешалкин Евгений Николаевич — всемирно известный кардиохирург. В 1966 году кафедра стала носить название — «Кафедра анестезиологии и реаниматологии».

Кафедра всегда была на переднем плане всех прогрессивных начинаний в РМАНПО по всем направлениям работы: учебной, учебно-методической, научно-исследовательской, лечебной и общественно-организационной деятельности.

<https://rmapo.ru/sveden/struct/dekanat-surgery/surgery/135-kafedra-anesteziologii-i-reanimatologii.html>



## ПРИ ПОДДЕРЖКЕ



**Санкт-Петербургский  
государственный  
университет**

**Медицинский институт**

**ФГБОУ ВО «Санкт-Петербургский государственный университет»**

В конце 2023 года в СПбГУ было создано новое учебно-научное подразделение — Медицинский институт. Новое учебно-научное подразделение Санкт-Петербургского университета объединило медицинский факультет, факультет стоматологии и медицинских технологий, медицинский колледж и Центр медицинских аккредитаций.

История обучения врачей в Санкт-Петербургском университете началась в 1995 году — тогда состоялся первый набор студентов на специальность «Лечебное дело». В 2002 году в Университете начали учиться будущие стоматологи. В 10-х годах в СПбГУ открылся Медицинский колледж — в Университете стали обучать сестринскому делу по программе среднего профессионального образования, а затем и в рамках бакалавриата.

Именно в Санкт-Петербургском государственном университете с его традициями в преподавании стала возможной подготовка нового поколения врачей, обладающих глубокими знаниями в области естественных, гуманитарных и клинических дисциплин.

Одним из преимуществ медицинского образования в Санкт-Петербургском государственном университете является стремление обеспечить преподавание большинства предметов на базовых кафедрах СПбГУ, а также в лучших медицинских учреждениях и научно-исследовательских центрах нашего города.

<https://med.spbu.ru/>

## ПРОГРАММНЫЙ КОМИТЕТ

### ПРЕДСЕДАТЕЛЬ ПРОГРАММНОГО КОМИТЕТА

**Иванова Галина Евгеньевна** — д.м.н., профессор, главный внештатный специалист по медицинской реабилитации Минздрава России, главный внештатный специалист по медицинской реабилитации ФМБА России, заведующая кафедрой медицинской реабилитации ИНН ФГАОУ ВО РНИМУ им. Н.И. Пирогова Минздрава России, руководитель НИЦ медицинской реабилитации ФГБУ «ФЦМН» ФМБА России, г. Москва

### ЧЛЕНЫ ПРОГРАММНОГО КОМИТЕТА

**Мишина Ирина Евгеньевна** — д.м.н., профессор, первый заместитель директора Медицинского института ФГБОУ ВО «Санкт-Петербургский государственный университет», заслуженный работник высшей школы Российской Федерации, г. Санкт-Петербург

**Суворов Андрей Юрьевич** — к.м.н., ученый секретарь ФГБУ «ФЦМН» ФМБА России, доцент кафедры медицинской реабилитации ИНН ФГАОУ ВО РНИМУ им. Н.И. Пирогова Минздрава России, г. Москва

**Шамалов Николай Анатольевич** — д.м.н., главный внештатный специалист невролог Минздрава России и Департамента здравоохранения г. Москвы, директор Института цереброваскулярной патологии и инсульта ФГБУ «ФЦМН» ФМБА России, г. Москва

**Шестопалов Александр Ефимович** — д.м.н., профессор, вице-президент Национальной Ассоциации клинического питания и метаболизма, профессор кафедры анестезиологии и неотложной медицины РМАПО, заслуженный врач России, г. Москва



## КЛЮЧЕВЫЕ ДОКЛАДЧИКИ



**ИВАНОВА ГАЛИНА ЕВГЕНЬЕВНА** — д.м.н., профессор, главный внештатный специалист по медицинской реабилитации Минздрава России, главный внештатный специалист по медицинской реабилитации ФМБА России, заведующая кафедрой медицинской реабилитации ИНН ФГАОУ ВО РНИМУ им. Н.И. Пирогова Минздрава России, руководитель НИЦ медицинской реабилитации ФГБУ «ФЦМН» ФМБА России, г. Москва



**ШАМАЛОВ НИКОЛАЙ АНАТОЛЬЕВИЧ** — д.м.н., главный внештатный специалист невролог Минздрава России и Департамента здравоохранения г. Москвы, директор Института цереброваскулярной патологии и инсульта ФГБУ «ФЦМН» ФМБА России, г. Москва



**БУЙЛОВА ТАТЬЯНА ВАЛЕНТИНОВНА** — д.м.н., профессор, заместитель директора Института реабилитации и здоровья человека, заведующая кафедрой медицинской реабилитации и неврологии Национального исследовательского Нижегородского государственного университета им. Н.И. Лобачевского, профессор кафедры медицинской реабилитации ПИМУ, главный внештатный специалист по медицинской реабилитации Минздрава России по Приволжскому федеральному округу, Нижний Новгород



**ГОРДЕЕВ МИХАИЛ НИКОЛАЕВИЧ** — д.м.н., к.псих.н., профессор, врач психиатр-психотерапевт, клинический психолог Ректор Московского института Милтона Эриксона, в.н.с. НИЦ медицинской реабилитации ФГБУ «ФЦМН» ФМБА России



**МИШИНА ИРИНА ЕВГЕНЬЕВНА** — д.м.н., профессор, первый заместитель директора Медицинского института ФГБОУ ВО «Санкт-Петербургский государственный университет», заслуженный работник высшей школы Российской Федерации, г. Санкт-Петербург



**ПРОКОПЕНКО СЕМЕН ВЛАДИМИРОВИЧ** — д.м.н., профессор, главный внештатный специалист по медицинской реабилитации Минздрава России в Сибирском федеральном округе, заведующий кафедрой нервных болезней с курсом ПО ГБОУ ВО «КрасГМУ им проф. В.Ф. Войно-Ясенецкого», научный руководитель Центра нейрореабилитации ФСНКЦ ФМБА России, заслуженный врач России, г. Красноярск



**ХАТЬКОВА СВЕТЛАНА ЕВГЕНЬЕВНА** — д.м.н., профессор, заведующая отделением медицинской реабилитации взрослых с нарушениями функции центральной и периферической нервной системы, главный внештатный невролог ФГАУ «НМИЦ «Лечебно-реабилитационный центр» Минздрава России, руководитель научно-методического отдела Межрегиональной общественной организации специалистов ботулинотерапии (МООСБТ), г. Москва



**ШЕСТОПАЛОВ АЛЕКСАНДР ЕФИМОВИЧ** — д.м.н., профессор, вице-президент Национальной Ассоциации клинического питания и метаболизма, профессор кафедры анестезиологии и неотложной медицины РМАПО, заслуженный врач России, г. Москва



**ЯСТРЕБЦЕВА ИРИНА ПЕТРОВНА** — д.м.н., профессор кафедры медицинской реабилитации ИНН ФГАОУ ВО РНИМУ им. Н. И. Пирогова Минздрава России, г. Москва



**ИВАНОВА ЕЛЕНА ГЕОРГИЕВНА** — к.псих.н., ведущий психолог НИЦ медицинской реабилитации ФГБУ ФЦМН ФМБА России, доцент кафедры клинической психологии ФГАОУ ВО РНИМУ им. Н.И. Пирогова Минздрава России, г. Москва



## КЛЮЧЕВЫЕ ДОКЛАДЧИКИ



**КАУРКИН СЕРГЕЙ НИКОЛАЕВИЧ** — к.м.н., заведующий отделением ранней медицинской реабилитации, старший научный сотрудник НИЦ медицинской реабилитации ФГБУ «ФЦМН» ФМБА России, доцент кафедры медицинской реабилитации ИНН ФГАОУ ВО РНИМУ им. Н.И. Пирогова Минздрава России, старший научный сотрудник лаборатории клинической биомеханики центра спортивной медицины и реабилитации ФГБУ ФНКЦ ФМБА России, г. Москва



**ЛАРИНА ОЛЬГА ДАНИИЛОВНА** — с.н.с. НИЦ медицинской реабилитации ФЦМН ФМБА России, доцент кафедры логопедии МПГУ, г. Москва



**МЕШКОВА КЕТЕВАНА СЕРГЕЕВНА** — к.м.н., доцент кафедры неврологии, нейрохирургии и медицинской генетики ЛФ ФГАОУ ВО РНИМУ им. Н.И. Пирогова Минздрава России, г. Москва



**СУВОРОВ АНДРЕЙ ЮРЬЕВИЧ** — к.м.н., ученый секретарь ФГБУ «ФЦМН» ФМБА России, доцент кафедры медицинской реабилитации ИНН ФГАОУ ВО РНИМУ им. Н.И. Пирогова Минздрава России, г. Москва



**ШУРУПОВА МАРИНА АЛЕКСЕЕВНА** — к.б.н., заведующий лабораторией зрительно-моторных координаций и виртуальных сред, научный сотрудник НИЦ медицинской реабилитации ФГБУ «ФЦМН» ФМБА России, г. Москва

**ПРОГРАММА**

Время в программе указано московское

<b>27 февраля, Иркутск, онлайн</b>	
06.00-07.00	Подключение участников, знакомство с технической информацией
<b>ПЛЕНАРНОЕ ЗАСЕДАНИЕ</b>	
<i>Сопредседатели: Г.Е. Иванова, г. Москва, Н.А. Шамалов, г. Москва, Т.О. Новицкая, г. Иркутск, С.В. Прокопенко, г. Красноярск, А.А. Зайцев, г. Томск, Н.Л. Бурдуковская, г. Иркутск, Т.П. Манжеев, г. Иркутск</i>	
07.00-07.15	Открытие конференции, приветственные слова
<i>Тестирование</i>	
07.30-08.00	Медицинская и комплексная реабилитация пациентов с нарушением функций ЦНС <span style="float: right;"><b>Г.Е. Иванова</b></span>
08.00-08.30	Оказание медицинской помощи пациентам с ОНМК: современное состояние проблемы <span style="float: right;"><b>Н.А. Шамалов</b></span>
08.30-09.00	Диагностика и коррекция нутритивного статуса на различных этапах медицинской реабилитации <span style="float: right;"><b>А.Е. Шестопалов</b></span>
09.00-09.30	Кардиологические риски в медицинской реабилитации <span style="float: right;"><b>И.Е. Мишина</b></span>
<i>Перерыв</i>	
09.40-10.10	Ортезирование и протезирование у пациентов с поражением нервной системы различной этиологии <span style="float: right;"><b>Т.В. Буйлова</b></span>
10.10-10.40	Когнитивные нарушения у пациентов с инсультом <span style="float: right;"><b>К.С. Мешкова</b></span>
10.40-11.10	Критерии качества помощи по медицинской реабилитации пациентам с нарушением функций ЦНС <span style="float: right;"><b>А.Ю. Суворов</b></span>
<b>Знакомство с компаниями-партнерами (не входит в программу НМО)</b>	
<i>Тестирование</i>	
<i>Перерыв</i>	
<b>Мастер-классы</b>	
12.00-13.15	<b>Зал 1</b>
	Медикаменты в медицинской реабилитации <b>И.П. Ястребцева</b> Группа №1а, 1б, 1в, 1г, 1д, 1е, 1ж Группа № 3 Группа № 4
	<b>Зал 2</b>
	Ведение пациентов с нарушениями равновесия и поструральными нарушениями <b>А.Ю. Суворов</b> Группа № 2 Группа № 5 Группа № 6

## ПРОГРАММА

Время в программе указано московское

28 февраля, Иркутск, онлайн			
06.00–07.00	Подключение участников, знакомство с технической информацией		
Мастер-классы			
	<table border="1" style="width: 100%; border-collapse: collapse;"> <thead> <tr> <th style="width: 50%; text-align: center;">Зал 1</th> <th style="width: 50%; text-align: center;">Зал 2</th> </tr> </thead> </table>	Зал 1	Зал 2
Зал 1	Зал 2		
07.00–08.15	<table border="1" style="width: 100%; border-collapse: collapse;"> <tbody> <tr> <td style="width: 50%; text-align: center;"> <p>Нарушения зрения и связанных с ним функций у пациентов с поражением ЦНС <b>М.А. Шурупова</b> Группа № 1а, 1б, 1в, 1г, 1д, 1е, 1ж Группа № 6</p> </td> <td style="width: 50%; text-align: center;"> <p>Реабилитация на первом этапе в отделении ранней реабилитации в условиях ОРИТ <b>С.Н. Кауркин</b> Группа № 2 Группа № 3 Группа № 4 Группа № 5</p> </td> </tr> </tbody> </table>	<p>Нарушения зрения и связанных с ним функций у пациентов с поражением ЦНС <b>М.А. Шурупова</b> Группа № 1а, 1б, 1в, 1г, 1д, 1е, 1ж Группа № 6</p>	<p>Реабилитация на первом этапе в отделении ранней реабилитации в условиях ОРИТ <b>С.Н. Кауркин</b> Группа № 2 Группа № 3 Группа № 4 Группа № 5</p>
<p>Нарушения зрения и связанных с ним функций у пациентов с поражением ЦНС <b>М.А. Шурупова</b> Группа № 1а, 1б, 1в, 1г, 1д, 1е, 1ж Группа № 6</p>	<p>Реабилитация на первом этапе в отделении ранней реабилитации в условиях ОРИТ <b>С.Н. Кауркин</b> Группа № 2 Группа № 3 Группа № 4 Группа № 5</p>		
08.15–08.30	<i>Перерыв</i>		
08.30–9.45	<table border="1" style="width: 100%; border-collapse: collapse;"> <tbody> <tr> <td style="width: 50%; text-align: center;"> <p>Работа с негативными пациентами и родственниками, их мотивация <b>М.Н. Гордеев</b> Группа № 1а, 1б, 1в, 1г, 1д, 1е, 1ж Группа № 3 Группа № 4</p> </td> <td style="width: 50%; text-align: center;"> <p>Нарушение ходьбы у пациентов с различными поражениями нервной системы и ОДА <b>С.Н. Кауркин</b> Группа № 2 Группа № 5 Группа № 6</p> </td> </tr> </tbody> </table>	<p>Работа с негативными пациентами и родственниками, их мотивация <b>М.Н. Гордеев</b> Группа № 1а, 1б, 1в, 1г, 1д, 1е, 1ж Группа № 3 Группа № 4</p>	<p>Нарушение ходьбы у пациентов с различными поражениями нервной системы и ОДА <b>С.Н. Кауркин</b> Группа № 2 Группа № 5 Группа № 6</p>
<p>Работа с негативными пациентами и родственниками, их мотивация <b>М.Н. Гордеев</b> Группа № 1а, 1б, 1в, 1г, 1д, 1е, 1ж Группа № 3 Группа № 4</p>	<p>Нарушение ходьбы у пациентов с различными поражениями нервной системы и ОДА <b>С.Н. Кауркин</b> Группа № 2 Группа № 5 Группа № 6</p>		
09.45–10.00	<i>Перерыв</i>		
10.00–11.15	<table border="1" style="width: 100%; border-collapse: collapse;"> <tbody> <tr> <td style="width: 50%; text-align: center;"> <p>Нарушение ВПФ в практике медицинской реабилитации <b>Е.Г. Иванова</b> Группа № 1а, 1б, 1в, 1г, 1д, 1е, 1ж Группа № 2 Группа № 4 Группа № 5</p> </td> <td style="width: 50%; text-align: center;"> <p>Нарушение голоса, речи и глотания <b>О.Д. Ларина</b> Группа № 3 Группа № 6</p> </td> </tr> </tbody> </table>	<p>Нарушение ВПФ в практике медицинской реабилитации <b>Е.Г. Иванова</b> Группа № 1а, 1б, 1в, 1г, 1д, 1е, 1ж Группа № 2 Группа № 4 Группа № 5</p>	<p>Нарушение голоса, речи и глотания <b>О.Д. Ларина</b> Группа № 3 Группа № 6</p>
<p>Нарушение ВПФ в практике медицинской реабилитации <b>Е.Г. Иванова</b> Группа № 1а, 1б, 1в, 1г, 1д, 1е, 1ж Группа № 2 Группа № 4 Группа № 5</p>	<p>Нарушение голоса, речи и глотания <b>О.Д. Ларина</b> Группа № 3 Группа № 6</p>		
11.15–11.30	<i>Перерыв</i>		
11.30–12.00	<table border="1" style="width: 100%; border-collapse: collapse;"> <tbody> <tr> <td style="width: 75%; text-align: center;"> <p>Ведение пациентов с болью в нейрореабилитации</p> </td> <td style="width: 25%; text-align: center;"><b>С.В. Прокопенко</b></td> </tr> </tbody> </table>	<p>Ведение пациентов с болью в нейрореабилитации</p>	<b>С.В. Прокопенко</b>
<p>Ведение пациентов с болью в нейрореабилитации</p>	<b>С.В. Прокопенко</b>		
12.00–12.30	<table border="1" style="width: 100%; border-collapse: collapse;"> <tbody> <tr> <td style="width: 75%; text-align: center;"> <p>Двигательные нарушения у пациентов с инсультом <i>При поддержке ООО «Мерц Фарма» (не входит в программу НМО)</i></p> </td> <td style="width: 25%; text-align: center;"><b>С.Е. Хатькова</b></td> </tr> </tbody> </table>	<p>Двигательные нарушения у пациентов с инсультом <i>При поддержке ООО «Мерц Фарма» (не входит в программу НМО)</i></p>	<b>С.Е. Хатькова</b>
<p>Двигательные нарушения у пациентов с инсультом <i>При поддержке ООО «Мерц Фарма» (не входит в программу НМО)</i></p>	<b>С.Е. Хатькова</b>		
12.30–13.00	<table border="1" style="width: 100%; border-collapse: collapse;"> <tbody> <tr> <td style="width: 75%; text-align: center;"> <p>Индивидуальная программа медицинской реабилитации пациентов с инсультом</p> </td> <td style="width: 25%; text-align: center;"><b>Г.Е. Иванова</b></td> </tr> </tbody> </table>	<p>Индивидуальная программа медицинской реабилитации пациентов с инсультом</p>	<b>Г.Е. Иванова</b>
<p>Индивидуальная программа медицинской реабилитации пациентов с инсультом</p>	<b>Г.Е. Иванова</b>		
13.00–13.15	<i>Тестирование</i>		
13.15–13.30	Заккрытие		



## ПРОГРАММА

Группа № 1а — неврологи

Группа № 1б — реаниматологи

Группа № 1в — кардиологи

Группа № 1г — организаторы здравоохранения

Группа № 1д — врач ФРМ

Группа № 1е — нейрохирурги, травматологи-ортопеды

Группа № 1ж — психотерапевты

Группа № 2 — врачи ЛФК, инструкторы-методисты ЛФК,  
инструкторы ЛФК, специалисты по физической реабилитации

Группа № 3 — медицинские логопеды и логопеды

Группа № 4 — медицинские психологи

Группа № 5 — врачи ФЭТ, м/с ФЭТ

Группа № 6 — медсестры, медсестры по реабилитации

## ИНФОРМАЦИЯ ДЛЯ УЧАСТНИКОВ

### «ОБРАЗОВАТЕЛЬНЫЙ МАРШРУТ»

Для более эффективной организации работы различных специалистов в рамках конференции специалисты распределены на группы и для каждой группы определен свой порядок посещения секций научной программы:

Группа № 1а — неврологи

Группа № 1б — реаниматологи

Группа № 1в — кардиологи

Группа № 1г — организаторы здравоохранения

Группа № 1д — врач ФРМ

Группа № 1е — нейрохирурги, травматологи-ортопеды

Группа № 1ж — психотерапевты

Группа № 2 — врачи ЛФК, инструкторы-методисты ЛФК, инструкторы ЛФК, специалисты по физической реабилитации

Группа № 3 — медицинские логопеды и логопеды

Группа № 4 — медицинские психологи

Группа № 5 — врачи ФЭТ, м/с ФЭТ

Группа № 6 — медсестры, медсестры по реабилитации

В программе указано, на какие группы специалистов ориентирована каждая секция.

### БАЛЛЫ НМО

Для получения баллов (кредитов) НМО участнику необходимо:

- присутствовать на мероприятии не менее 710 минут за два дня мероприятия;
- посещать секции в рамках мероприятия в соответствии с программой для конкретной специальности;
- отвечать на вопросы контроля присутствия.

Обращаем Ваше внимание, что получение баллов НМО возможно ТОЛЬКО в случае **индивидуального прохождения образовательной программы**.

Для учета участников в течении образовательной части мероприятия будет проводиться контроль присутствия: через случайным образом выбранные временные интервалы на экране монитора будут появляться всплывающие окна в виде вопроса о присутствии. Всего запланировано появление 14 окон за два дня мероприятия. **Ответы на 12 вопросов из 16 будут являться подтверждением присутствия на мероприятии и основанием для получения баллов НМО.** Одновременно с этим системой будет произведен учет времени присутствия на мероприятии. Для получения баллов НМО необходимо присутствие **не менее 710 минут за два дня мероприятия**.

Также во время мероприятия в начале и в конце каждой секции будут проведены тестирования согласно программе для оценки уровня знаний слушателей. Результаты оценки не будут учитываться при присвоении баллов НМО.

### Сертификат участника

Ваш Сертификат участника, а также Свидетельство с кодом для получения баллов НМО будет размещен в Вашем Личном кабинете на сайте [www.neuroclinic.pro](http://www.neuroclinic.pro).

### Видеозапись конференции

В Вашем Личном кабинете на сайте [www.neuroclinic.pro](http://www.neuroclinic.pro) после мероприятия также будут доступны записи пленарных заседаний и мастер-классов.



## ПАРТНЕРЫ



### **Бека РУС, ООО**

124489, г. Москва, г. Зеленоград,

Сосновая аллея, д. № 6А, стр. 1

Тел.: +7 (800) 500-85-95

E-mail: [info@beka.ru](mailto:info@beka.ru)

[www.beka.ru](http://www.beka.ru)

Бека РУС — лидер в сфере комплексного оснащения медицинских учреждений эффективным оборудованием для реабилитации. Динамично развивающаяся компания с 20 летним опытом. В работе основывается на доказательной базе, технологичном и инновационном подходе, что помогает расширить знания врачей и медицинского персонала в области реабилитации.

- 200 комплексных проектов.
- 40 экспертных сотрудников.
- 20 ведущих мировых производителей.
- 20 лет опыта поставок оборудования.

Основные направления: механотерапия и роботизированная терапия, реабилитация опорно-двигательного аппарата, физиотерапия, ЛФК, детская реабилитация и другие направления.

## ПАРТНЕРЫ



### ВЕКТОРФАРМ, ООО

109544, Россия, г. Москва,  
Бульвар Энтузиастов д. 2, этаж 16, комн. 31  
Тел.: +7 (495) 626-47-50  
E-mail: [secretary@vektorpharm.ru](mailto:secretary@vektorpharm.ru)  
[www.pharmasoft.ru](http://www.pharmasoft.ru), [www.mexidol.ru](http://www.mexidol.ru)

ООО «Векторфарм» — дистрибьютор лекарственного препарата Мексидол®<sup>®</sup>, стоматологической линейки MEXIDOL®<sup>®</sup> Dent и ветеринарного препарата Мексидол-Вет®<sup>®</sup>. Мексидол®<sup>®</sup> — уникальная разработка отечественной фармацевтической отрасли. За счет мультимодального механизма действия и широкого спектра фармакологических эффектов, Мексидол®<sup>®</sup> эффективен в терапии острых и хронических заболеваний, вызванных ишемией и гипоксией различного генеза, что неоднократно подтверждено в рандомизированных двойных слепых плацебо-контролируемых клинических исследованиях. С момента создания и до настоящего времени Мексидол®<sup>®</sup> является одним из самых востребованных препаратов в лечении широчайшего спектра заболеваний. За долгие годы клинического применения Мексидол®<sup>®</sup> получил признание как врачебного сообщества, так и пациентов.



## ПАРТНЕРЫ



**THERAPEUTICS**

лучшее решение для пациентов

### **Мерц Фарма, ООО**

123112, Россия, г. Москва,  
Пресненская набережная 10, блок С  
Тел: +7 (495) 653-85-55  
E-mail: [info@merz.ru](mailto:info@merz.ru)  
[www.Merz.ru](http://www.Merz.ru)

**Мерц** — уважаемая и надежная фармацевтическая компания, представленная более чем в 90 странах, с головным офисом в Германии.

На протяжении более 110 лет Мерц предлагает инновационные решения в области здравоохранения для лучших результатов лечения у наибольшего числа пациентов.

**Российское подразделение Мерц** работает с 1997 года и является одним из крупнейших филиалов компании в мире. На сегодняшний день в России зарегистрированы 33 лекарственных препарата, БАДа, косметических средства и изделия медицинского назначения.

**Merz Therapeutics** (Мерц Терапия) является подразделением Мерц, выпускающим препараты для удовлетворения уникальных потребностей пациентов, страдающих двигательными расстройствами, неврологическими нарушениями, болезнями печени и другими заболеваниями, которые серьезно влияют на качество жизни пациентов. Благодаря нашему подходу, ориентированному на пациента, передовым достижениям в области исследований и разработок, мы предлагаем инновационные препараты, которые помогают улучшить жизнь миллионов людей.

Больше информации о Мерц Терапии на сайте:  
[www.merztherapeutics.ru/](http://www.merztherapeutics.ru/)



**Организационный комитет  
Научно-практической конференции  
«Клиника неврологического пациента»  
для специалистов Иркутской области  
и Сибирского федерального округа  
выражает благодарность партнерам  
за поддержку мероприятия**

**ГЕНЕРАЛЬНЫЙ ПАРТНЕР**



**ПАРТНЕРЫ**



[www.neuroclinic.pro](http://www.neuroclinic.pro)

The background of the page is composed of several geometric shapes. A large dark blue rectangle covers the top half of the page. Below it, a medium blue trapezoidal shape extends from the left edge towards the right. At the bottom left corner, there is a red triangular shape pointing towards the center.